

ACTUALITÉS



RÉUSSIR SA FÊTE DU PONEY

Acteurs de la filière [p.06](#)

SPORT



OPEN DE FRANCE

Saison 2022 [p.20](#)

FORMATION



FORMATION CONTINUE

Dates des VETP [p.26](#)

LES INFOS DU GREIF

MAI 2022

www.cheval-iledefrance.com



LES MASTERS ENSEIGNANTS
LE 9 ET 10 MAI



ACTUALITÉS

» p. 4

ILE-DE-FRANCE



FÉDÉRATION FRANÇAISE D'ÉQUITATION
COMITÉ RÉGIONAL D'ÉQUITATION

**ACCÉDEZ DIRECTEMENT
AU SUJET DE VOTRE
CHOIX EN CLIQUANT SUR
LES NUMÉROS DE PAGES**



FORMATION

» p.22



SPORT

» p.14

LE CREIF

A votre service et à
votre écoute au :
01 47 66 10 03
Tous les jours,
de 13h30 à 17h00.

LES INFOS DU

Le journal officiel du CREIF
a été édité par le Comité
Régional d'Équitation
d'Ile-de-France.

Directeur de la
publication :
Emmanuel Feltesse

Coordinatrice des
équipes :
Anaïs Alazard

Rédactrice :
Anne Sophie Rommevaux

Ont participé à ce
numéro : Céline Fournial,
Stéphane Prévosteau

Les actualités des
départements sont
transmises directement par
les CDE.

Création, maquette et
mise en page :
Anchor Equitation
01 44 38 80 22
www.anchor-equitation.fr

LES ACTUALITÉS DES C.D.E.

» p.30

Tout sur le CREIF : www.cheval-iledefrance.com

Retrouvez les anciens numéros du CREIF [en cliquant ici.](#)

Chers Amis,

Le printemps bat déjà son plein !

Un mois de mai sous le signe du sport

Comme chaque année, un événement est attendu par tous les enseignants franciliens : les Masters Enseignants ! Deux journées au cours desquelles les professionnels de l'équitation en Ile-de-France se rencontrent dans une ambiance conviviale sur les pistes du Haras de Jardy (92). CCE, Dressage, CSO et Hunter figurent en tête de ce programme sportif. Ils se tiendront les 9 et 10 mai.

Le lundi soir, 9 mai, une soirée est organisée. Chaque enseignant engagé est convié ainsi qu'un accompagnant de son choix !

Le mois de mai est également rythmé par les différents championnats régionaux.



Emmanuel Feltesse
Président du CREIF

Vous pouvez trouver le calendrier des Championnats Régionaux (page [18](#)). Cette année, Fontainebleau accueillera les Championnats Régionaux de CSO Amateurs (les 13, 14 et 15 mai) ainsi que Poney et Club (les 28 et 29 mai). Le règlement est en ligne et le concours est créé, il ne manque plus que vos cavaliers !

Après deux années sans cette échéance qui occupe une place particulière dans la saison de concours, l'année 2022 marque le retour des championnats de France.

[En savoir plus](#)

La Fête du Poney

La Fête du Poney revient le 22 mai 2022 ! Cette période de l'année est idéale pour organiser une journée portes ouvertes dans votre structure. Soleil, grand air et animations équestres forment la recette parfaite !

Vous pouvez dès à présent enregistrer votre ou vos manifestations sur tousacheval.ffe.com

La formation

Le CREIF organise et accompagne chaque année des formations diplômantes devenir animateur, enseignant, entraîneur, accompagnateur de tourisme équestre ou encore formateur.

Dates des VETP page [27](#).

Dans l'idée de développer des disciplines émergentes telles que le polo, le tir à l'arc à cheval ou encore le tent pegging, une journée est organisée. Ambiance conviviale et bonne humeur garantie !


[INSCRIPTION À LA JOURNÉE DES ARTS DE LA GUERRE](#)

Les prochaines semaines s'annoncent riches.

Amicalement,

Emmanuel Feltesse





ACCÉDEZ DIRECTEMENT AU SUJET DE
VOTRE CHOIX EN CLIQUANT SUR LES
NUMÉROS DE PAGES

ACTUALITÉS

■ RÉUSSIR SA FÊTE DU PONEY [PAGE 6](#)

■ OPÉRATION UKRAINE [PAGE 8](#)

■ JOURNÉE DES DIRIGEANTS [PAGE 10](#)

RÉUSSIR SA FÊTE DU PONEY

ATTIRER DES NOUVEAUX CAVALIERS

Événement national initié par la FFE, la Fête du Poney est idéale pour attirer de nouveaux cavaliers dans votre club, remplir vos stages et vos reprises. C'est une opportunité de vous démarquer !

LE CREIF VOUS OFFRE UN ACCOMPAGNEMENT COMPLET DE VOTRE ÉVÉNEMENT !

Pour faire connaître votre manifestation dans votre secteur, la FFE et le CREIF ont tous deux mis à votre disposition des outils de communication :

La plateforme tousacheval.ffe.com

Avec sa carte interactive, il est très aisé aux internautes de trouver la Fête du Poney la plus proche de chez eux ainsi que les contacts du poney club.

[La médiathèque](#)

Sur cette même plateforme vous pouvez accéder, grâce à vos codes adhérents, à des visuels faits pour être partagés sur vos réseaux sociaux ou votre site internet. Vous pouvez également télécharger affiches, coloriages et panneaux pour matérialiser les différents ateliers.

Un kit de communication

Chaque structure ayant inscrit sa manifestation sur tousacheval.ffe.com a reçu un kit de communication comportant des affiches, des diplômes ainsi que des badges à l'effigie de la Fête du Poney.

Médias, départements et mairies, relais de l'événement

Médias et conseils départementaux ont reçu un communiqué et des visuels à diffuser via leurs différents canaux de communication. Ces mêmes éléments ont été envoyés aux mairies des clubs participants à l'opération spéciale du CREIF. Les liens avec ces institutions sont précieux : elles touchent la population locale et dynamisent la vie de la commune !

Des photos de l'événement ? Partagez-les avec nous !

Le 6 juin, n'hésitez pas à envoyer vos photos au CREIF à l'adresse creif@cheval-iledefrance.com afin que nous puissions les relayer !

La Fédération Française d'Équitation présente la

FÊTE DU PONEY



*Viens nous retrouver
au club!*

22
MAI 2022



**ATELIERS
DÉCOUVERTES**
ACCÈS GRATUIT



TOUSACHEVAL.FFE.COM



© Création FFE 2021, Elements Illustrations - AdobeStock/GoodStudio/Topvector/Armping/ wengalan77

OPÉRATION UKRAINE

APPEL À LA SOLIDARITÉ

Comme vous le savez, l'Ukraine vit des heures sombres. Il nous tenait à cœur de participer à toute l'aide qui leur est envoyée.

C'est pour cela que nous faisons, aujourd'hui, appelle à votre solidarité. Deux collectes sont organisées.

La Première est organisée par les clubs parisiens **l'Etrier de Paris, le Touring Club de France et la Société d'Equitation de Paris** et se déroule du **9 au 15 mai**.

L'ensemble des dons sera collecté au secrétariat de chaque club et déposé au CLUB ATHEON, lieu de stockage, avant de remplir des camions qui partent en Pologne, à la frontière Ukrainienne, pour l'association, « le groupe Vie de quartier d'Auteuil » avec les APE (Associations de Parents d'élèves) des écoles du 16ème sud.

La seconde est organisée par **Montgeron Equitation**.

Pour le moment, il existe deux points de collecte :

- 36 rue Jules Vales 93400 SAINT OUEN
À contacter 30 minutes avant le dépôt : Vitaly Bilogan 06 98 19 49 68
- Montgeron Equitation 16 avenue du Maréchal Foch 91230 MONTGERON
À contacter 30 minutes avant le dépôt : Stéphane Dumas 06 09 57 56 57

Attention, il faut réunir l'équivalent d'un coffre de voiture de fournitures avant de déposer le colis.

Dans les deux cas, les produits nécessaires sont :

- Des fournitures médicales : médicaments, pansements, compresses stériles etc
- Des produits hygiéniques : serviettes hygiéniques, couches
- De la nourriture pour bébé

N'hésitez pas à partager l'information auprès de vos adhérents, dans vos club-house ou encore sur vos réseaux sociaux.

SOLIDARITÉ UKRAINE



VOTRE CLUB ÉQUESTRE SE MOBILISE ET ORGANISE UNE GRANDE COLLECTE POUR L'UKRAINE

DU 9 AU 15 MAI

Les clubs équestres du 16ème se joignent aux associations spécialisées et APE du quartier d'Auteuil pour aider nos voisins Ukrainiens

Produits de première nécessité

Produits d'hygiène, pour bébé, médicaments ...



JOURNÉE DES DIRIGEANTS

RETOUR

OCAPIAT



La 1ère intervention a été menée par un représentant d'OCAPIAT, l'Opérateur de Compétences pour la Coopération agricole, l'Agriculture, la Pêche, l'Industrie Agroalimentaire et les Territoires.

Trouver son contact de région : [ici](#)

OCAPIAT offre différents services :

- Un auto diagnostic RH en libre accès : développement des compétences et formation, dialogue social, évaluation et rémunération, gestion prévisionnelle des emplois et des compétences (GPEC), management, mobilité et promotion, organisation et conditions de travail, recrutement et intégration, responsabilité sociale de l'entreprise (RSE).

Il s'agit d'un accompagnement personnalisé pour vous permettre de faire le point sur vos pratiques RH, de définir un plan d'action RH et de formation.

- L'offre « clé en main » : cette offre permet l'accès à un large choix de formations, qu'elles soient spécifiques « métiers » (secteur agricole, secteur agroalimentaire et coopératives agricoles, secteur de la pêche maritime) ou transverses (sécurité, bureautique, management, hygiène...)
- Le « Boost compétence » pour les entreprises de moins de 50 salariés : un accès ouvert aux fonds mutualisés **pour financer** vos actions de formation individuelles au titre du plan de développement des compétences (dans la limite des fonds disponibles). **Réalisation des actions** en interne par l'entreprise elle-même ou en externe.
- Le « Défi emploi » pour les entreprises de moins de 11 salariés : OCAPIAT accompagne et soutient **le recrutement et la formation d'un salarié recruté en CDI ou en CDD d'au moins 6 mois** (hors contrats parents/enfants). La formation est assurée en interne par un salarié de l'entreprise ou son dirigeant avec l'appui et l'accompagnement d'un prestataire spécialisé et référencé par OCAPIAT, qui définit le projet d'intégration, le suit et l'évalue.
- Le « Défi maintien dans l'emploi » : OCAPIAT **soutient la formation des salariés des TPE sujettes à des périodes de baisse d'activité ou d'inactivité, lorsqu'elles traversent des difficultés économiques passagères ou des circonstances exceptionnelles** (Intempéries, sinistres, difficultés d'approvisionnement...). La formation est assurée en interne par un salarié de l'entreprise ou son dirigeant avec l'appui et l'accompagnement d'un prestataire spécialisé et référencé par OCAPIAT, qui définit le projet d'intégration, le suit et l'évalue.

CONTACTS :

- Armelle CASTEL armelle.castel@ocapiat.fr (Paris)
- Rachid ADJEKHIANE rachid.adjekhiane@ocapiat.fr (Seine-Saint-Denis et Val d'Oise)
- Caroline DELCROIX caroline.delcroix@ocapiat.fr (Yvelines et Hauts-de-Seine)
- Claire SANDELIS claire.sandelis@ocapiat.fr (Val-de-Marne et Essonne)
- Françoise LEROC'H francoise.leroch@ocapiat.fr (Seine-et-Marne)

L'OFFRE DE FORMATION DU CREIF

ILE-DE-FRANCE



La 2nde intervention a été menée par Rachel SERIS et présentait l'offre de formation du **CREIF**.

Les organismes de formation présents en Ile-de-France sont le CREIF et ses centres partenaires, le CEZ de Rambouillet, le Haras de Jardy, les UCPA et la Garde Républicaine/EME.

Les différentes formations :

- La formation aux diplômes d'Etat : BPJEPS Activités Equestres, DEJEPS mention Sports Equestres, DES JEPS mention Equitation.
- Les formations fédérales : BFE (BFEEH, EE, SE), Savoirs Ethologiques, Titre Animateur d'Equitation, Titre Accompagnateur de Tourisme Equestre.
- La formation des officiels : 40 journées de formation juges et arbitres.
- La formation professionnelle continue : 40 journées dédiés aux enseignants et dirigeants en activité comprenant 4 items : Technique, Pédagogique, Gestion/Communication et Management.

CONTACTS :

- Rachel Seris : rseris@cheval-iledefrance.com / 06.68.14.06.08
- Daphné Ketley : dketley@chevaliledefrance.com / 01.47.66.83.07
- Marie Diebold : mdiebold@cheval-iledefrance.com

LES AIDES DE LA SAFER



La 3ème intervention de la journée traitait des aides de la SAFER. Les Safer participent à l'aménagement durable et équilibré de l'espace rural par l'achat, la vente, la gestion de biens agricoles et ruraux et la réalisation d'études et d'observatoires.

La **SAFER** intervient sur l'accession au foncier, la transmission du foncier dans le cadre familial et en dehors ou encore sur la location.

CONTACTS :

- Jean-Baptiste Schweiger : jean-baptiste.shweiger@safer-idf.com / 01.42.65.46.93
- Manuel Meze (Nord 77) : manuel.meze@safer-idf.com / 01.42.65.46.85
- Florian Molin (Sud 77) : florian.molin@safer-idf.com / 01.42.65.49.21
- Maxime Simin (Nord 78 et 95) : maxime.simon@safer-idf.com / 01.42.65.42.66
- Adrien Coulon (Sud 78 et Sud 91) : adrien.coulon@safer-idf.com / 01.42.65.46.86
- Marie-Liesse Vedrenne (Nord 91) : marie-liesse.vedrenne@safer-idf.com / 01.42.65.46.84

LES INDICES DE COMPÉTITION - FFE



Cette 4ème intervention a ouvert l'après-midi. Xavier Tirant est venu présenter le projet de la FFE au sujet des indices de compétition, notamment pour les catégories Amateur et Pro.

La réforme de la compétition en 2008 a eu un fort impact et a permis : une évolution de +22% d'augmentation des engagements, une évolution de +10% des cavaliers amateurs, un doublement des engagements en 130 et + pour le CSO, une plus grande liberté d'évolution sur les différents niveaux / indices pour les cavaliers.

Après étude du comportement des cavaliers (40% de couples ne sont jamais classés, 84% de couples classés en 150 et plus participent à des 135 et moins. L'âge, la distance, le nombre de chevaux font la différence sur la régularité de sortie en concours...), la FFE en est arrivée à la conclusion que malgré les efforts de la réforme de 2008 de donner plus de liberté aux compétiteurs, beaucoup d'entre eux ne se sentent pas protégés des cavaliers plus expérimentés.

On peut observer que beaucoup de cavaliers se déclassent afin d'avoir moins de concurrence, voire, n'arrivent jamais à se classer.

Notre système de compétition doit donc, tout en permettant aux cavaliers de progresser et d'évoluer librement, protéger mieux ceux qui sont moins expérimentés.

LA PRÉVENTION ET LES DISPOSITIFS DE LA MSA



La santé et la sécurité au travail dans un secteur tel que le nôtre sont des questions majeures. Les missions de la MSA s'étendent à la santé au travail et la prévention des risques professionnels dans le but de préserver la santé des travailleurs et d'améliorer les conditions de travail.

La filière hippique est très compétitive : par passion des chevaux et de la performance sportive, la prise de risque est acceptée et l'accident est banalisé. C'est la filière la plus accidentogène.

Les chutes de cheval représentent la majorité des accidents du travail et les courses d'obstacles sont les plus dangereuses. Les troubles musculosquelettiques sont courants chez les cavaliers, les professionnels de courses, les enseignants et les palefreniers soigneurs.

Pour réduire les risques lors des interactions homme-animal et faire baisser la gravité des chutes de cheval – qui sont inévitables – la MSA s'implique pour favoriser :

- La compréhension du comportement du cheval (intervention de spécialistes)
- La préparation (physique, mentale) des jockeys et des cavaliers
- L'utilisation des casques et gilets de protection
- Le travail avec les relais professionnels (fédérations, groupements et syndicats, chambres)
- La « gestion » de la chute de cheval (notamment pour les jeunes en formation)d'agriculture)

Des dispositifs sont mis en place tels que la visite d'entreprise, le plan d'action de prévention, l'accompagnement ou encore un suivi personnel. Des événements sont aussi organisés tel que celui sur les gestes et postures le 7 février dernier.

CONTACTS :

- Informations : iledefrance.msa.fr / site internet : [ici](#)
- Autre : contactsst@msa75.msa.fr
- Agence de Paris/Petite couronne : Isabelle Cousin 06.30.68.29.32 / cousin.isabelle@msa75.msa.fr
- Christine Roland 06.32.73.43.70 / roland.christine@msa75.msa.fr
- Agence des Yvelines : Christophe Lelong 06.82.62.22.46 / lelong.christophe@msa75.msa.fr
- Agence de l'Essonne : Barbara Pantou 06.83.75.33.43 / bantou.barbara@msa75.msa.fr
- Agence du Val-d'Oise : Emilie Lopes 06.43.72.47.58 / lopes.emilie@msa75.msa.fr

LE RECRUTEMENT AVEC EQUIRESSOURCE

Dans ce contexte, Equiressource a 3 missions principale :



équi-ressources
ifce

- Mettre en relation les employeurs et les candidates
- Informer sur les métiers et les formations
- Analyser les tendances de l'emploi et de la formation

L'objectif de la campagne #lechevalrecrute est d'attirer de nouveaux candidats sur le marché de la filière du cheval :

- Sensibiliser le grand public au travers des canaux de diffusion non exploités
- Promouvoir la diversité des métiers et la pluralité des carrières
- Faire connaître équi-ressources, service de l'emploi et de l'orientation de l'IFCE
- Donner de la visibilité aux actions menées au sein de cette campagne

Le recrutement des enseignants :

- Diffuser une offre d'emploi : un conseiller Equiressource à votre écoute <https://www.equiressources.fr>
- Contact en Ile-de-France : Colette Passarella colette.passarella@ifce.fr / 07.63.94.28.90

LES AIDES DE LA RÉGION

Chèques sport

- Chèques entre 400 et 600 € par club
- À dépenser dans l'achat de matériel sportif ou de fournitures essentielles au fonctionnement

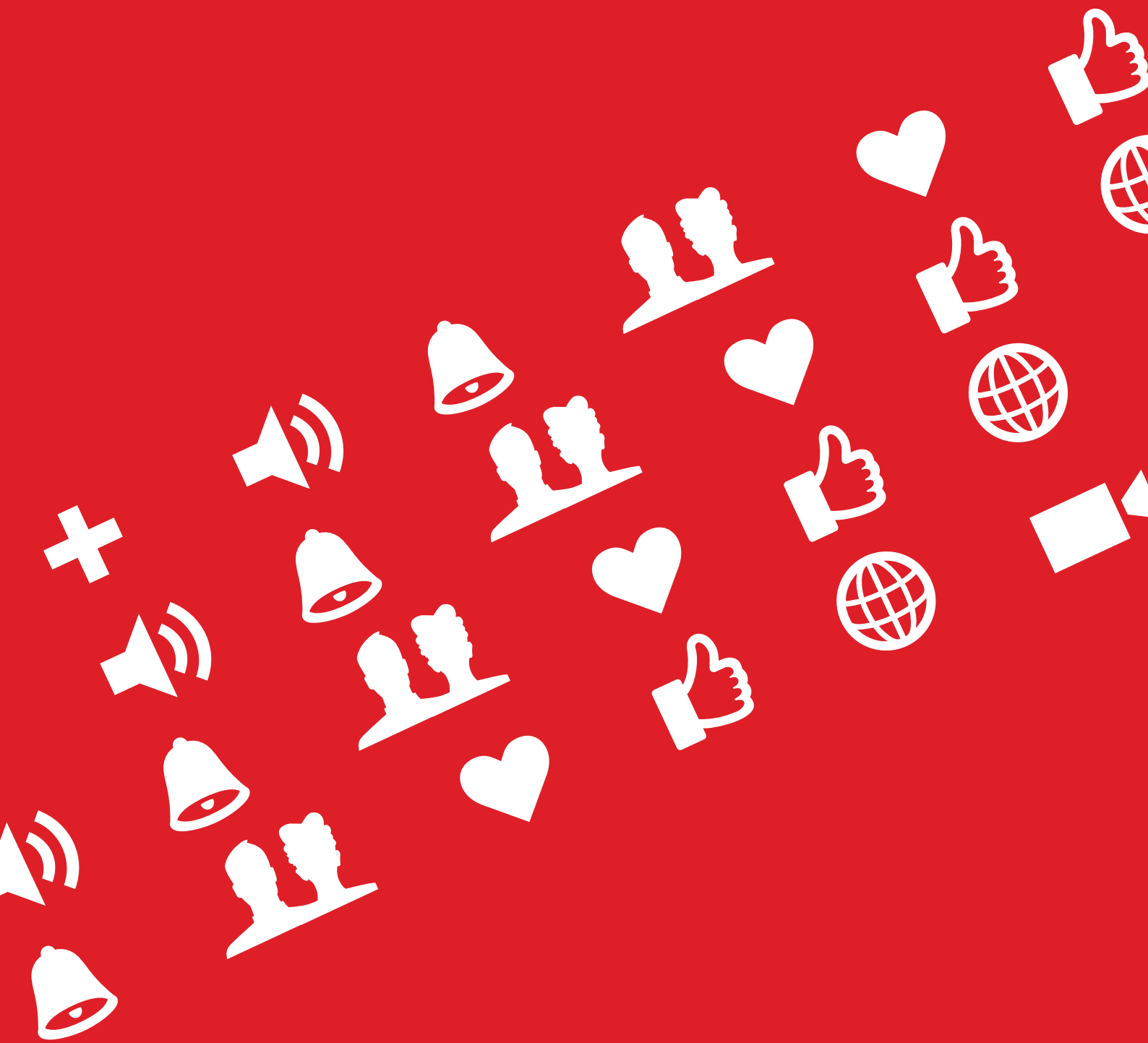
Plan de relance exceptionnel


- Fonctionnement et investissement
- 1 500 € par club
- 198 clubs aidés soit 297 000 € de subvention

Dispositif d'aide à la transformation des infrastructures sportives de proximité

- Ouvert aux entreprises de droit privé depuis août 2019
- 3,2 millions d'euros de subventions octroyés
- Dépôt de dossier possible toute l'année

Contact : Anaïs Alazard 01.47.66.83.06 / aalazard@cheval-iledefrance.com





ACCÉDEZ DIRECTEMENT AU SUJET DE
VOTRE CHOIX EN CLIQUANT SUR LES
NUMÉROS DE PAGES

SPORT

- MASTERS ENSEIGNANTS [PAGE 16](#)
- OPEN DE FRANCE [PAGE 17](#)
- CALENDRIER 2022 [PAGE 18](#)
- GRAND RÉGIONAL CSO [PAGE 20](#)
- GRAND RÉGIONAL ÉQUIFUN [PAGE 21](#)


MASTERS ENSEIGNANTS

2022

Le CREIF propose chaque année un événement attendu par tous les enseignants franciliens : les Masters Enseignants !

Deux journées au cours desquelles les professionnels de l'équitation en Ile-de-France se rencontrent dans une ambiance conviviale sur les pistes du Haras de Jardy (92). CCE, Dressage, CSO et Hunter figurent en tête de ce programme sportif.

Cette année, les Masters Enseignants seront organisés les 09 et 10 mai au Haras de Jardy (92). Les engagements sont d'ors et déjà ouverts !



**MASTERS
ENSEIGNANTS**

09-05-2022
10-05-2022

CSO
CCE
DRESSAGE
HUNTER

Haras de Jardy

ILE-DE-FRANCE

FEDERATION FRANCAISE D'EQUITATION
COMITE REGIONAL D'EQUITATION

OPEN DE FRANCE

2022

Après 2 longues années d'absence suite à ce petit virus que l'on connaît tous, le Generali Open de France est de retour pour notre plus grand bonheur !



Les plannings prévisionnels sont en ligne :

[La semaine poney](#)

[La semaine club](#)

Les engagements sont ouverts :

[En savoir plus](#)



GENERALI OPEN DE FRANCE

CHAMPIONNATS DE FRANCE D'ÉQUITATION
PARC ÉQUESTRE FÉDÉRAL • LAMOTTE

PONEYS : 09 AU 16 JUILLET

CLUBS : 23 AU 30 JUILLET


Open de France

CALENDRIER 2022

CALENDRIER

La trêve hivernale touche à sa fin avec l'arrivée des beaux jours. Le CREIF vous rappelle le calendrier prévisionnel des Championnats Régionaux afin que vous puissiez construire votre saison.

| | DIVISION | ORGANISATEUR | LIEU | DATE | DEPT |
|-------------|----------------------------|--------------------------------------|--------------------------------|----------------------|------|
| AMAZONE | Club | CREIF | A définir | A définir | 77 |
| | Amateur | CREIF | Jardy | 17, 18 et 19 juin | 92 |
| BARREL RACE | Festi Shet | Carrière de la Vallée – Brimbo Sport | Bièvres | 5 – 6 juin | 92 |
| CARROUSEL | Festi Shet | Carrière de la Vallée – Brimbo Sport | Bièvres | 5 - 6 juin | 92 |
| CCE | Amateurs Elite, 1, 2, 3, 4 | GOTEQUI | Haras de Jardy | 24 - 25 septembre | 92 |
| | Shetland, coupe CROSS | Carrière de la Vallée – Brimbo Sport | Bièvres | 5 - 6 juin | 92 |
| CSO | Amateur | CREIF | Grand Parquet de Fontainebleau | 13 - 14 et 15 mai | 77 |
| | Poney et club | CREIF | Grand Parquet de Fontainebleau | 26 au 29 mai | 77 |
| | Shetland | Carrière de la Vallée – Brimbo Sport | Bièvres | 5 - 6 juin | 92 |
| DRESSAGE | Amateur | CREIF | Jardy | 17 - 18 - 19 juin | 92 |
| | Club - Poney | CREIF | à définir | à définir | 77 |
| ENDURANCE | Amateur | Grand Parquet Endurance | Fontainebleau | 14 - 15 - 16 octobre | 77 |
| | Club | Grand Parquet Endurance | Fontainebleau | 14 - 15 - 16 octobre | 77 |
| EQUIFEEL | Shetland, poney, club | Les Ecuries de la Futaie | Marcoussis | 22-mai | 91 |
| EQUIFUN | Shetland, poney, club | Les Ecuries de Condé | Les Ecuries de Condé | 13-mars | 94 |
| PONY GAMES | Poney | Carrière de la Vallée – Brimbo Sport | Bièvres | 08-mai | 92 |
| TIR A L'ARC | Club, poney et schetland | Moulin de la Forge | Longvilliers | 22-mai | 78 |
| VOLTIGE | Amateur | CH de Meaux | Chelles - Le Pin | 14 - 15 mai | 77 |
| | Club | CH de Meaux | Chelles - Le Pin | 14 - 15 mai | 77 |
| WESTERN | Club + Amateur | Le Petit Farwest | Chelles de Pin | 21 - 22 mai | 77 |
| ENSEIGNANTS | Ens. CCE | CREIF | Jardy | 9 - 10 mai | 92 |
| | Ens. DRE | CREIF | Jardy | 9 - 10 mai | 92 |
| | Ens. CSO | CREIF | Jardy | 9 - 10 mai | 92 |
| | Ens. Hunter | CREIF | Jardy | 9 - 10 mai | 92 |
| | TREC | CREIF | Jardy | 9 - 10 mai | 92 |
| | Pony Games | CREIF | Jardy | 9 - 10 mai | 92 |
| | Ride & Run | CREIF | Jardy | 9 - 10 mai | 92 |

CHAMPIONNATS RÉGIONAUX

CSO Club et Poney

Echéances majeures avant le Generali Open de France, les Championnats Régionaux sont de véritables rendez-vous pour les clubs franciliens.

CSO Amateur

Tous les ans à la mi-juin, les cavaliers franciliens de CSO Amateur sont attendus à Fontainebleau pour leur Championnat Régional.

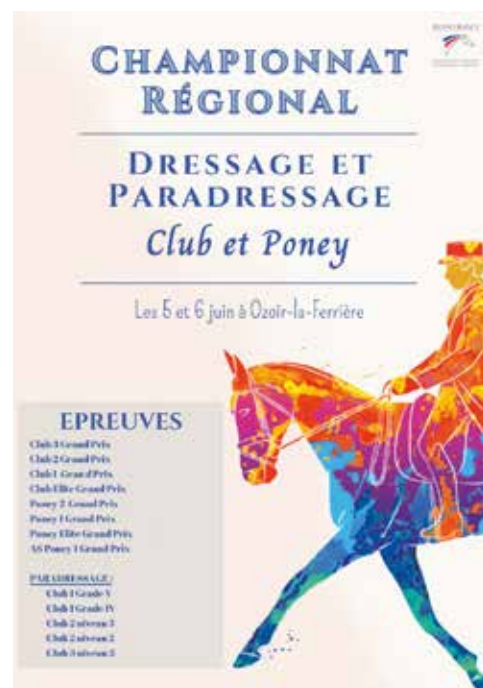
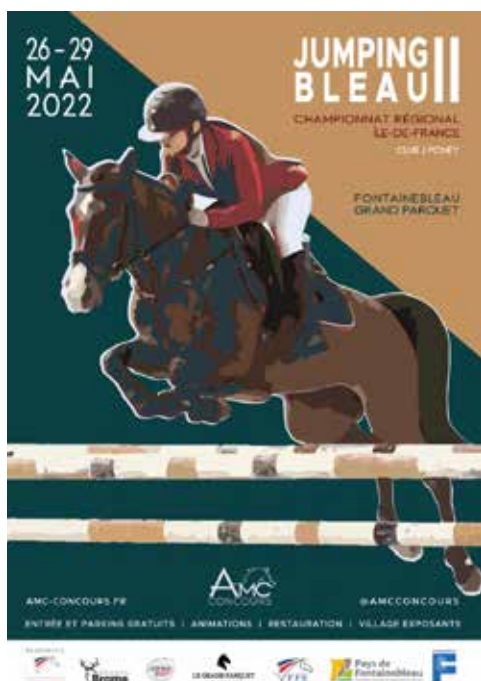
Chaque année, le Stade Équestre du Grand Parquet est donc l'hôte des finales régionales des Amateurs de saut d'obstacles.

Dressage

Le vainqueur de chaque épreuve sera déclaré Champion Régional de Dressage 2022 dans son indice.

Pour tous points réglementaires liés à ce championnat, se référer au Règlement Général 2022 ainsi qu'au Règlement Dressage 2022.

ATTENTION, une mise à jour de ce dernier a été effectuée le 17 mars 2022.



GRAND RÉGIONAL CSO

CLASSEMENT PROVISOIRE ET RÉSULTATS

LES ÉTAPES DU GRAND REGIONAL DE CSO

L'édition 2022 du Grand Régional CSO est lancée !

Déjà 3 étapes de passées !

Voici les étapes qu'il reste :

1. 28 et 29 mai 2022 – Mantes Parc Expo (78)
2. 4 et 5 juin 2022 – La Boissière Ecole (78)
3. 25 et 26 juin 2022 – Maisons Laffitte (78)
4. 16 et 17 juillet 2022 – Haras de Monthomé (77)
5. 17 et 18 septembre 2022 – Ozoir la Ferrière (77)
6. 24 et 25 septembre 2022 – Magnanville (78)
7. 1 et 2 octobre – Liverdy (77)

[Télécharger le règlement 2022](#)

[Télécharger le dossier d'inscription 2022](#)

Finale – 22 et 23 octobre 2022 – Haras de Jardy (92)

Suivez l'actualité du Grand Régional de CSO sur le site www.grandregional.cheval-iledefrance.fr

Contact : Estelle Gigou – egigou@cheval-iledefrance.com

Classement provisoire après la 3ème étape :

1. **KTE Conseil – Fiorentini** : Anne-Lise CALMANO et Marine BOUET ERBIN
2. **Equitable Coaching et Conseil** : Emilie DE BAZELAIRE et Weiss HEIKE
2. **Etrier de Paris** : Sébastien BROGNIEZ et Caroline HUBER
4. **The Sunshines** : Juliette D'ORGEIX et Filippo LO FRANCO
4. **VL** : Emmanuel SEMO et Carlotta SACCHETTINI
4. **Espelombe** : Juliette HENRY et India DUCAY
4. **Capable de tout** : Fanny SALMON et Forent WEBER
8. **Team Unilabs d'élope** : Axelle CANARD et Eve REDELE
8. **Les bulles d'oxygène** : Aurélie HERVIEUX et Marie-Odile VARIN
10. **Eventail** : Olympia CHARTIER et Clémentine BULOT
10. **Micaconseils 2** : Claire PRIOU et Mathilde SABAROTS
12. **Les Sosies d'Eloge** : Lara GEGU et Marine PERNEL
12. **Ami-Ball For Lesly** : Mélanie HARLAUX et Sabrina DAVID
14. **Acrodream** : Anne-Solène BACKES et Dorothee WAELES
14. **En Cadence** : Aurélie BERGERON et Juliette MALLET
16. **Haras Du Val 1** : Océane MOURET et Lauréline DEPIENNE
16. **Haras Du Val 2** : Alexandra DESPORTES et Céline COLOMBANI
16. **Gradianira** : Nathalie WATINE et Julie WATINE
16. **France Galop** : Aurore LASTEL et Marvin LECANU
16. **Astéria Expertise** : Lucie DESPRAT et Cyril CARISEY
16. **Micaconseils 1** : Claire PRIOU et Cécilia BROGNIEZ
16. **GC Team** : Ludivine COLARDELLE et Eva GOLENKO
16. **Monoprix** : Célia JALIBERT et Nathalie BOUTON
16. **Hoya Team** : Julien LOISEAU et Gaelle DA CUNHA
25. **Team Bourdonné** : Aurore FONTAINE et Emmanuel BACHOT
25. **Team CLB Tabby Gris** : Céline BAUGUITTE et Sophie MONTIER
25. **Les sourires de pégase – Paddock Sports** : Benjamin ROMBAUT et Salomé QUEME

[Suivre l'évolution du classement du Grand Régional de CSO](#)

GRAND RÉGIONAL ÉQUIFUN

ÉQUIFUN'S TOUR

Grand Régional Équifun's Tour revient pour une nouvelle édition !

Depuis 2017, la commission Equifun organise ce circuit afin de départager et récompenser les meilleurs cavaliers franciliens de la discipline.

L'an dernier, le Grand Régional était composé de 6 étapes à thème, d'avril à décembre. Cette année, ce ne sont pas moins de 7 étapes et d'une finale qui se tiennent de janvier à novembre !

Grand Régional Equifun's Tour 2022




ILE-DE-FRANCE


PAGD
 "Le Rendez-Vous des Cavaliers"
DEPUIS 1974

Nouvelle saison

30 JANVIER - UCPA SAINT MAUR (94)
 13 FÉVRIER - CENTRE ÉQUESTRE LA PRÉVOTÉ (91)
 27 MARS - PONEY CLUB LE VOULGIS (77)
 10 AVRIL - ÉCURIES DE GRAVOTEAU (77)
 15 MAI - LA CARRIÈRE DE LA VALLÉE (91)
 9 OCTOBRE - ÉCURIES DE CONDÉ (94)
 20 NOVEMBRE - VARENNES EQUITATION (91)

FINALE GREST 2022
 A définir - 30 novembre ou 7 décembre 2022



ACCÉDEZ DIRECTEMENT AU SUJET DE
VOTRE CHOIX EN CLIQUANT SUR LES
NUMÉROS DE PAGES

FORMATION

| | |
|------------------------------------|-----------|
| ■ JOURNÉE DES ARTS ET DE LA GUERRE | ■ PAGE 24 |
| ■ DISPOSITIF D'APPRENTISSAGE | ■ PAGE 25 |
| ■ FORMATION GESTES ET POSTURES | ■ PAGE 26 |
| ■ DATES DES VETP | ■ PAGE 27 |
| ■ FORMATION CONTINUE | ■ PAGE 28 |
| ■ ORGANISMES DE FORMATION | ■ PAGE 29 |

JOURNÉE DES ARTS ET DE LA GUERRE

LE 31 MAI

Le 31 mai prochain se tiendra une journée sur la thématique des Arts de la Guerre. Cette dernière se déroulera à la Ferme d'Apremont.

Elle sera l'occasion pour vous de découvrir différentes disciplines telles que le tir à l'arc à cheval ou encore le tent pegging, des disciplines émergentes qui pourraient être un levier afin d'attirer de nouveaux publics dans vos structures.

Découvrez le programme de cette journée qui promet d'être riche en découverte, en partage et en bonne humeur !

Pour le repas du midi, un **Assado barbecue traditionnel argentin**, vous sera proposé ; dépaysement garanti !



31 MAI 2022
Chantilly
Ferme d'Apremont

**Journée
Arts de la
Guerre**

PROGRAMME

| | |
|----------|---|
| 8 H 3 0 | Arrivée des participants |
| 9 H 0 0 | Présentation des Arts de la Guerre |
| 9 H 4 5 | |
| 9 H 4 5 | Pause |
| 10 H 0 0 | |
| 10 H 0 0 | 3 ateliers en simultané (tir à l'arc, polo, tent pegging) |
| 11 H 3 0 | |
| 11 H 3 0 | 3 ateliers en simultané (tir à l'arc, polo, tent pegging) |
| 13 H 0 0 | |
| 13 H 0 0 | Déjeuner |
| 14 H 0 0 | |
| 14 H 0 0 | 3 ateliers en simultané (tir à l'arc, polo, tent pegging) |
| 15 H 3 0 | |

[Inscrivez-vous](#)

Attention les places sont limitées, nous prendrons en compte les premiers inscrits.

Pour toute question, n'hésitez pas à nous contacter :

creif@cheval-iledefrance.com

DISPOSITIF D'APPRENTISSAGE

2022

Pour les contrats signés à compter du **01/01/2022**

Budget apprentissage (loi de finances 2022)

- Taux délibéré pour 2022 par le CA du CNFPT : 0,05%
- 15M Etat
- 15M France Compétences

Frais de formation des apprentis pris en charge par le CNFPT

- 100% dans la limite du coût formation annuel plafond de référence (liste des plafonds sur le site CNFPT)
- Au prorata du nombre de mois du contrat

Nouveautés

- Recensement des intentions de recrutements auprès des collectivités par la délégation courant mars 2022
- Accord préalable de prise en charge du CNFPT avant la signature du contrat par la collectivité
- Majoration liée au handicap dans la prise en charge pour les apprentis en situation de handicap
- Certification QUALIOPi des CFA conditionne la demande de financement

Partenariat avec En Voiture Simone

LE PERMIS EN PROMO À 139€ !

Un permis à seulement 139€ (code + 20h de conduite) grâce au code promo ARFA et à la prime de 500€ de l'Etat

Déjà + de 1 000 000 inscrits. Tu veux savoir pourquoi ?

- ✓ Révision du code de la route en ligne 7j/7 - 24h/24
- ✓ Réservation ses heures de conduite où on veut, quand on veut !
- ✓ Avec les meilleurs enseignants : 4,9/5 c'est la note moyenne sur les 90 000 dernières leçons
- ✓ Alors inscris-toi dès maintenant en moins de 15 secondes sur

Alors inscris-toi dès maintenant en moins de 15 secondes sur [envoituresimone](#)

Besoin d'aide pour acheter ton pack permis ? On te propose cette vidéo, ça n'a jamais été aussi simple d'avoir son permis de conduire !

Lien de la vidéo : [Comment acheter FACILEMENT votre pack permis chez En Voiture Simone](#)

Besoin d'aide pour obtenir la prime de 500€ de l'Etat ? On te propose cette vidéo, ça n'a jamais été aussi simple d'avoir son permis de conduire !

Lien de la vidéo : [Comment obtenir l'aide de 500€ au permis de conduire pour les apprentis](#)

ATTENTION : cette offre est réservée aux apprentis du CREIF

Ton permis à 139€

Grâce à l'aide* de 500€ de l'État pour le permis de conduire à destination des apprentis

| | |
|-------------|-------------------|
| 749€ | Prix initial |
| - 500€ | Aide de l'État |
| - 110€ | Code promo du CFA |
| 139€ | |

Entre vite ton code promo **ARFA**

www.envoituresimone.com

*Pour bénéficier de l'aide de l'État pour les apprentis, vous devez être âgé d'au moins 18 ans, être titulaire d'un contrat d'apprentissage en cours d'exécution et être engagé dans un parcours d'obtention du permis B.

FORMATION GESTES & POSTURES

■ EN COLLABORATION AVEC LE CREIF

En collaboration avec le Comité Régional d'Equitation d'Ile de France (CREIF), le service Santé et Sécurité de la MSA Ile de France, vous propose une formation «Gestes et Postures» pour vos enseignants et personnel d'établissement (haras, poney club...).

Cette formation sera animée par notre expert : Nicolas Sanson, entraîneur et Formateur indépendant.

Elle propose comme objectifs :

- Appréhender les risques dorso-lombaires et leur prévention
- Appliquer les techniques de gestes et postures de travail adaptées pour atténuer la fatigue et réduire la fréquence des accidents
- Acquérir les gestes et les positions efficaces pour se préserver en manutention et manipulation manuelles

Inscrivez votre personnel à la session du **9 juin 2022** à Ozoir la Ferrière (9h-17h)

[Consultez le détail de la formation](#)

[Inscrivez votre collaborateur](#)

Pour toute question sur la prise en charge financière :

Responsable de la formation (CREIF) : Virginie HIESSE
mail : vhiesse@cheval@iledefrance.com
tél : 06.23.17.23.26

DATE DES VETP

2022

MAI

- Lundi 16 mai 2022 - Haras de Jardy
- Mercredi 25 mai 2022 - UCPA La Courneuve
- Mercredi 25 mai 2022 - UCPA Bois le Roi

JUIN

- Mercredi 15 juin 2022 UCPA - La Courneuve
- Lundi 20 juin 2022 - CE JABLINES
- Lundi 27 juin 2022 - Haras de Jardy
- Jeudi 30 juin 2022 - CEZ
- Jeudi 30 juin 2022 - UCPA Bois le Roi

JUILLET

- Lundi 4 juillet 2022 - CE JABLINES
- Lundi 4 juillet 2022 - Haras de Jardy
- Mercredi 6 juillet 2022 - UCPA La courneuve
- Jeudi 7 juillet 2022 - CEZ
- Vendredi 15 juillet 2022 - RIDERLAND
- Jeudi 21 juillet 2022 - UCPA Bois le Roi

AOÛT

- Mercredi 24 août 2022 - UCPA La courneuve
- Lundi 29 août 2022 - Haras de Jardy

SEPTEMBRE

- Mercredi 14 septembre 2022 - UCPA La courneuve
- Jeudi 15 septembre 2022 - UCPA La courneuve
- Lundi 26 septembre 2022 - Haras de Jardy

OCTOBRE

- Lundi 10 octobre 2022 Haras de Jardy
- Mercredi 19 octobre 2022 UCPA La courneuve

Adresse des lieux :

CE de Jablines : Centre Equestre de Jablines - 77450 Jablines

Riderland : 11 Rue de la Salle - 91160 SAULX LES CHARTREUX

CEZ de Rambouillet : Bergerie Nationale - Parc du Château - 78120 Rambouillet

Haras de Jardy : Haras de Jardy - Boulevard de Jardy - 92430 Marnes la Coquette

UCPA Bois-le-Roi : UCPA Centre Equestre - Rue de Tournezy - 77590 Bois le Roi

UCPA la Courneuve : UCPA Centre Equetre - Avenue de Salengro - 93210 La Courneuve



FORMATION CONTINUE

JOURNÉES DE FORMATION PROFESSIONNELLE

Des journées de formation professionnelle continue sont organisées tout au long de l'année par le CREIF à destination des enseignants, élèves en formation, dirigeants et salariés de structures franciliennes.

L'offre évolue au cours de l'année, n'hésitez pas à [consulter régulièrement notre site Internet](#) pour vous tenir au courant de toutes les formations proposées.

DÉVELOPPER SES COMPÉTENCES ET SA PÉDAGOGIE

- **19/05/22** : Pédagogie de l'initiation au perfectionnement J3 – animé par Nicolas Sanson – Jablines (77)
- **17/06/22** : J1 – Méthode Alexander – animé par Véronique Bartin - Grand Parquet de Fontainebleau (77)
- **27/06/22** : Pédagogie de l'initiation au perfectionnement J1 – animé par Nicolas Sanson – UCPA Bois-le-Roi (77)

ATTIRER DE NOUVEAUX PUBLICS ET DIVERSIFIER LES PRODUITS

- **21/03/22** : Tir à l'arc à cheval – animé par Vincent Boubet – Chaville (92)
- **22/03/22** : Equifeel – animé par Christine Gallou – Marcoussis (91)
- **31/03/22** : Attirer un nouveau public par des pratiques innovantes – Distantiel

DÉVELOPPER SES COMPÉTENCES LIÉES À LA GESTION DE L'ENTREPRISE

- **14/04/22** : Tout savoir des nouveaux outils de communication – Distantiel
- **20/05/22** : Réseaux sociaux : Facebook, Instagram -Distantiel
- **30/05/22** : Réseaux sociaux : Twitter, Snap chat, Tik Tok – Distantiel
- **09/06/22** : Gestes et postures – MSA – Ozoir (77)



ORGANISMES DE FORMATION

2022



CENTRES DE FORMATION AE/BPJEPS du CREIF



| Dénomination | Adresse | Code Postal | Ville | Pays | Contact | BPJEPS | AE | Téléphone | Portable | E-mail |
|-----------------------------|-----------------------------|-------------|-------------------------|--------|-----------------------|----------------|-----|----------------|----------------|--|
| Ecurie de la Boissière | 13, la Boissière | 77120 | Saints | France | Dominique Chambon | option B | x | 06 12 97 26 32 | | contact@ecuriedelaboissiere77.fr |
| CE de la Ferté-sous-Jouarre | 132, rue du 8 mai 1945 | 77260 | Reuil-en-Brie | France | Jean-Sébastien Gource | option A&B | x | 06 80 28 10 03 | | g.jean.seb@wanadoo.fr |
| CE Base Loisirs de Jablines | Base de loisirs de Jablines | 77450 | Jablines | France | Pierre SOUVESTRE | toutes options | x | 01 60 26 49 99 | 06 73 43 99 00 | equitation@jablines-annet.iledeloisirs.fr |
| Ecuries du Vieux Moulin | Chemin du Canal | 77860 | Saint-Germain-sur-Morin | France | Yann Carbonnet | option A&B | x | 06 70 99 20 12 | | carbonnet.yann@wanadoo.fr |
| CE de Chailly-en-Bière | 30 chemin vert | 77930 | Chailly-en-Bière | France | Hubert Costelcade | option A&B | x | 06 11 29 39 12 | | chaillyformation@gmail.com |
| CH de Versailles | 59, rue Rémont | 78000 | Versailles | France | Isabelle Guitier | option A&B | x | 06 20 73 28 67 | | jguitierbera1@gmail.com |
| La Houssaye Formation | Forêt de la Houssaye | 78270 | Bonnières-sur-Seine | France | Marie-Pierre Bachet | option A&B | x | 06 11 77 09 84 | | equiformat@gmail.com |
| Haras de la Cense | RD988 | 78730 | Rochefort-en-Yvelines | France | Manuel Godin | option A&B | x | 01 30 88 49 09 | | formations@lacense.com |
| Haras de la Clairière | Route départementale 60 | 78125 | Gazeran | France | Ludovic Dehaussy | toutes options | x | 01 34 83 36 77 | | contact@hdic.fr |
| Riderland | 11, rue de la Salle | 91160 | Saulx-les-Chartreux | France | Pierre Bondon | option A&B | x | 01 69 09 99 14 | 06 09 06 62 25 | riderland.formation@gmail.com |
| CE de la Courbette | 42, rue de Châtres | 91790 | Boissy-sous-Saint-Yon | France | Martine Fernet | toutes options | x | 01 64 91 31 14 | 06 11 18 54 09 | lcourbette@wanadoo.fr |
| Ecurie des Acacias | Parc du Château de Marines | 95640 | Marines | France | François Lejour | toutes options | Non | 06 82 91 08 33 | | sandra.dah95@gmail.com |



Comité Régional d'Équitation d'Ile de France

56, rue des Renaudes - 75017 Paris

Tél. : 01 47 66 10 03

dketlev@cheval-iledefrance.com

www.cheval-iledefrance.com

Organisme de formation enregistré à Paris sous le numéro : 11 75 47891 75

[Consultez les organismes de formation](#)

LES ACTUALITÉS DES C.D.E.

COMITÉS DÉPARTEMENTAUX D'ÉQUITATION

