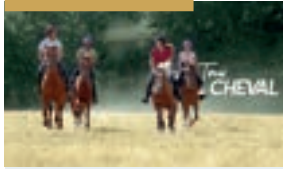


ACTUALITÉS



TOUS À CHEVAL

Campagne TV [p.06](#)

SPORT



RETOUR DU GOF

Open de France 2022 [p.12](#)

FORMATION



DOSSIER FORMATION

Formation initiale [p.18](#)

ÉQUITATION D'EXTÉRIEUR



RANDONNÉES EN ÎLE DE FRANCE

Saison 2022 [p.28](#)

LES INFOS DU GREIF

JUIN 2022

www.cheval-iledefrance.com



LPEJ X GREIF





ACTUALITÉS

» p. 4

ILE-DE-FRANCE



FÉDÉRATION FRANÇAISE D'ÉQUITATION
COMITÉ RÉGIONAL D'ÉQUITATION

ACCÉDEZ DIRECTEMENT
AU SUJET DE VOTRE
CHOIX EN CLIQUANT SUR
LES NUMÉROS DE PAGES



SPORT

» p.10

LE CREIF

A votre service et à
votre écoute au :

01 47 66 10 03

Tous les jours,
de 13h30 à 17h00.

LES INFOS DU CREIF

Le journal officiel du CREIF
a été édité par le Comité
Régional d'Équitation
d'Ile-de-France.

Directeur de la
publication :
Emmanuel Feltesse

Coordinatrice des
équipes :
Anaïs Alazard

Rédactrice :
Anne Sophie Rommevaux

Ont participé à ce
numéro : Céline Fournial,
Jean du Lac

Les actualités des
départements sont
transmises directement par
les CDE.

Création, maquette et
mise en page :
Anchor Equitation
01 44 38 80 22
www.anchor-equitation.fr



FORMATION

» p.16



ÉQUITATION D'EXTÉRIEUR

» p.24

LE PLUS GRAND RASSEMBLEMENT EUROPÉEN DE
TOURISME ÉQUESTRE

FQUIRANDO
2022

Retrouvez la liberté avec
l'Equirando 2022 !

J-1 Ecurie du Bodoage, votre étape offerte par le CREIF

LES ACTUALITÉS DES C.D.E.

» p.30

Tout sur le CREIF : www.cheval-iledefrance.com

Retrouvez les anciens numéros du CREIF [en cliquant ici.](#)



Chers Amis,

Nous approchons de la fin d'une nouvelle saison, une saison riche en évènements qui démontre que nous avons su nous relever de cette terrible période. Vous avez su vous montrer présent et je vous en remercie.

Le retour du Generali Open de France, le rendez-vous de l'été

Nous sommes tous attachés à cet évènement qui clôture en beauté la saison et qui offre une belle échéance sportive pour nos cavaliers. Le retour du GOF marque le retour à la normal et le CREIF sera bien entendu présent.

Nous nous faisons un plaisir de vous recevoir autour d'un cocktail dînatoire le mercredi 13 juillet pour la semaine poney et le mercredi 27 juillet pour la semaine cheval. (Inscrivez-vous [ici](#))



Emmanuel Feltesse
Président du CREIF

La rentrée de septembre déjà en ligne de mire

La période de septembre est une échéance majeure de notre calendrier et pour qu'elle soit une réussite, c'est dès maintenant qu'il faut y travailler.

La FFE diffuse actuellement et jusqu'au 19 juin les 24 épisodes du programme court « Tous à cheval » qui seront diffusés 62 fois sur TF1 avec un relais sur MyTF1. Une pierre 2 coups puisque cela nous permet de promouvoir les activités équestres pour cet été et de doper les inscriptions dans nos structures pour la rentrée. (Campagne TV FFE [ici](#))

Equirando 2022

Plus grand rassemblement européen de tourisme équestre, cette année, l'Equirando se tiendra en Baie de Somme du 29 au 31 juillet. Afin d'en faire un souvenir inoubliable, le CREIF vous a préparé un J-1 qui sera offert aux 100 premiers inscrits !

Une telle manifestation est une véritable vitrine pour la région et pour l'équitation d'extérieur. Cette dernière conquiert le cœur de plus en plus de non équitants et cela est renforcée à l'approche de l'été.

[Inscrivez-vous](#)

La formation


Les rentrées des formations professionnelles se profilent. La formation professionnelle est essentielle pour nos activités équestres. Il nous semblait essentiel de refaire le point sur les différents diplômes qui s'offrent à vos élèves et même à vos cavaliers. Vous pouvez les consulter dans ce numéro, page [18](#) ! Pour toute information concernant les formations, n'hésitez pas à contacter Rachel Seris.

Toute l'équipe du Comité se joint à moi pour vous souhaiter une belle fin de saison !

Amicalement,

Emmanuel Feltesse





ACCÉDEZ DIRECTEMENT AU SUJET DE
VOTRE CHOIX EN CLIQUANT SUR LES
NUMÉROS DE PAGES

ACTUALITÉS

- [CAMPAGNE TV DE LA FFE](#) [PAGE 06](#)
- [POINT TVA](#) [PAGE 06](#)
- [LPEJ X CREIF](#) [PAGE 07](#)
- [JOURNÉE DES DIRIGEANTS](#) [PAGE 08](#)
- [CHEVAL ET DIVERSITÉ](#) [PAGE 09](#)
- [ENQUÊTE SUR LE PLASTIQUE](#) [PAGE 09](#)

CAMPAGNE TV DE LA FFE

DU 11 MAI AU 19 JUIN

CAMPAGNE TV DE PRINTEMPS

La FFE lance une campagne télévisée du **11 mai au 19 juin**. 24 épisodes du programme court « Tous à cheval » seront diffusés 62 fois sur TF1 avec un relais sur MyTF1, soit plus de 43 millions de contacts tous publics.

« Tous à cheval » est un programme court d'une minute présenté par deux jeunes animateurs Brice et Clem. Ils font le tour de France des activités que peut offrir l'équitation sur un modèle très « Youtubeur » pour inciter à trouver un club où se mettre « Tous à cheval ».

Depuis le 22 mai, la priorité est donnée à la diffusion d'épisodes qui mettent en avant les multiples possibilités de vacances à cheval, que ce soit dans l'optique de tourisme équestre ou dans l'optique de stages vacances et découverte.

L'objectif est de donner au public l'idée de profiter des vacances pour découvrir les joies de la promenade, de la randonnée et des séjours vacances à cheval. Tous les films sont également disponibles en ligne sur la chaîne Youtube de la FFE dans la playlist « Tous à cheval ».



[Tous à cheval](#)

POINT TVA

LES DERNIÈRES ACTUALITÉS

Comme vous l'avez sûrement suivi, une grosse avancée a été marquée ces derniers mois : la réforme de la directive comportant un point dédié aux équidés dans l'annexe III relative aux biens et services éligibles aux taux réduits a été adoptée. Celle-ci peut permettre à la France de mettre en place une TVA à taux réduit.

Grâce à l'engagement de la FFE et au soutien des ministres français, l'ajout dans l'annexe III du point relatif aux équidés a finalement été adopté et validé par le Parlement européen en session plénière dans son avis du 9 mars 2022., puis formellement adopté au Conseil ECOFIN du 5 avril 2022.

La France pourra désormais légalement appliquer un taux réduit de TVA à l'équitation sans craindre une nouvelle procédure devant la Cour de Justice de l'Union Européenne.

Cette directive a été publiée le 6 avril dernier au Journal Officiel de l'Union Européen. Elle offre de nouvelles possibilités pour appliquer des taux réduits aux biens et services choisis.

Le combat n'est pas terminé. Il s'agit maintenant d'assurer une transposition la plus rapide en droit français de la disposition relative aux taux réduits de la TVA applicables aux « équidés vivants et les prestations de services liés aux équidés vivants ».

LEPEJ X TVA

PARTENAIRE DE L'ÉVÉNEMENT

LONGINES GLOBAL CHAMPIONS TOUR – LONGINES PARIS EIFFEL JUMPING

Partenaire de l'évènement du Longines Global Champions Tour – Longines Paris Eiffel Jumping, le Comité Régional d'Équitation d'Île-de-France sera présent sur le village enfant tout au long des 3 jours.

Le stand du CREIF mettra à l'honneur les olympiades et reviendra sur l'équitation aux Jeux Olympiques à travers les âges : des panneaux nous replongeront dans cette histoire passionnante, des quizz seront organisés avec des lots à gagner... Les enfants pourront s'initier aux 3 disciplines olympiques à travers le hobby horse.

Ce sera également l'occasion de remettre le 1er prix au gagnant du festival Cheval et Handicap !



Offre Enseignants

Le Longines Paris Eiffel Jumping offre 2 places aux enseignants d'Île-de-France en tribune Eiffel le vendredi 24 juin. Ces places seront à récupérer au point information dans la boutique du Longines Paris Eiffel Jumping au sein du village.

[Inscrivez vous](#)

Attention, vous avez jusqu'au 16 juin pour vous inscrire

JOURNÉE DES DIRIGEANTS

TABLEAU DES CONTACTS DES PROFESSIONNELS

CONTACTS SUITE À LA JOURNÉE PROFESSIONNELLE DES DIRIGEANTS

OCAPIAT				
Paris	Armelle	Castel	armelle.castel@ocapiat.fr	
Seine-St-Denis et Val-d'Oise	Rachid	Adjekhiane	rachid.adjekhiane@ocapiat.fr	
Yvelines et Hauts-de-Seine	Caroline	Delcroix	caroline.delcroix@ocapiat.fr	
Val-de-Marne et Essonne	Claire	Sandelis	claire.sandelis@ocapiat.fr	
Seine-et-Marne	Françoise	Leroc'h	francoise.leroc'h@ocapiat.fr	
Formation - CREIF				
Rachel	Seris	rseris@cheval-iledefrance.com	06 68 14 06 08	
Daphné	Ketley	dketley@cheval-iledefrance.com	01 47 66 83 07	
Marie	Diebold	mdiebold@cheval-iledefrance.com		
SAFER				
Jean-Baptiste	Schweiger	jean-baptiste.shweiger@safer-idf.com	06 78 74 56 66	
Nord 77	Manuel	Meze	manuel.meze@safer-idf.com	01 42 65 46 85
Sud 77	Florian	Molin	florian.molin@safer-idf.com	01 42 65 49 21
Nord 78 et 95	Maxime	Simon	maxime.simon@safer-idf.com	01 42 65 42 66
Sud 78 et nord 78	Adrien	Coulon	adrien.coulon@safer-idf.com	01 42 65 46 86
Nord 91	Marie-Liesse	Vedrenne	marie-liesse.vedrenne@safer-idf.com	01 42 65 46 84
MSA				
Informations		iledefrance.msa.fr / ssa.msa.fr		
Autre		contactsst@msa75.msa.fr		
Paris et petite couronne	Isabelle	Cousin	cousin.isabelle@msa75.msa.fr	06 30 68 29 32
Seine-et-Marne	Sylvie	Remesy	remesy.sylvie@msa75.msa.fr	06 70 26 34 89
	Christine	Roland	roland.christine@msa75.msa.fr	06 32 73 43 70
Yvelines	Christophe	Lelong	lelong.christophe@msa75.msa.fr	06 82 62 22 46
Essonne	Barbara	Bantou	bantou.barbara@msa75.msa.fr	06 83 75 33 43
Val-D'Oise	Emilie	Lopes	lopes.emilie@msa75.msa.fr	06 43 72 47 58
Equiressource				
Ile-de-France	Colette	Passarella	colette.passarella@ifce.fr	07 63 94 28 90

CHEVAL ET DIVERSITÉ

PROJET MIXITÉ

Le projet mixité a pour but de mettre en relation des structures équestres franciliennes et des associations ou structures médico-sociales dont les résidents ne bénéficiaient pas déjà d'une activité équestre.

Au programme : Une demi-journée de découverte, suivie d'un séjour en immersion dans une structure équestre pendant toute une semaine !

Ici, il n'est pas question d'équitation à proprement parler. Il s'agit de médiation avec les équidés, une forme d'approche se basant essentiellement sur la relation à l'animal.



Les bénéficiaires de cette action ont ainsi pu découvrir les chevaux, leur cadre de vie, travailler leur communication, développer leur intérêt et leur application. Ils ont également pu aborder des notions de développement personnel et d'éthologie.

Les partenariats mis en place servent de pilotes, et permettront une évaluation des bienfaits de la médiation équine et du contact des chevaux sur les personnes souffrant de difficultés psychosociales.

Psychologues, éducateurs spécialisés et enseignants s'associent pour remplir nos protocoles d'évaluation, afin d'obtenir une base de données fournie, permettant par la suite l'interprétation de celles-ci.

Nous espérons pérenniser le projet mixité, et le développer.

Un grand merci à Ekireina coaching, au centre équestre de Gennevilliers, au Poneyland de Thiais, et aux Ecuries de condé pour leur disponibilité.

Merci à l'AVVEJ Bobigny, à la fondation « Le refuge », et aux associations de protection maternelle-infantile.

ENQUÊTE SUR LE PLASTIQUE

FILIÈRE ÉQUINE

RecyOuest, nouvel acteur du recyclage des filets et ficelles agricoles, réalise une enquête nationale en collaboration avec le label **EquuRES**.

Acteurs de la filière équine, vous êtes consommateurs de ces matières plastiques au quotidien.

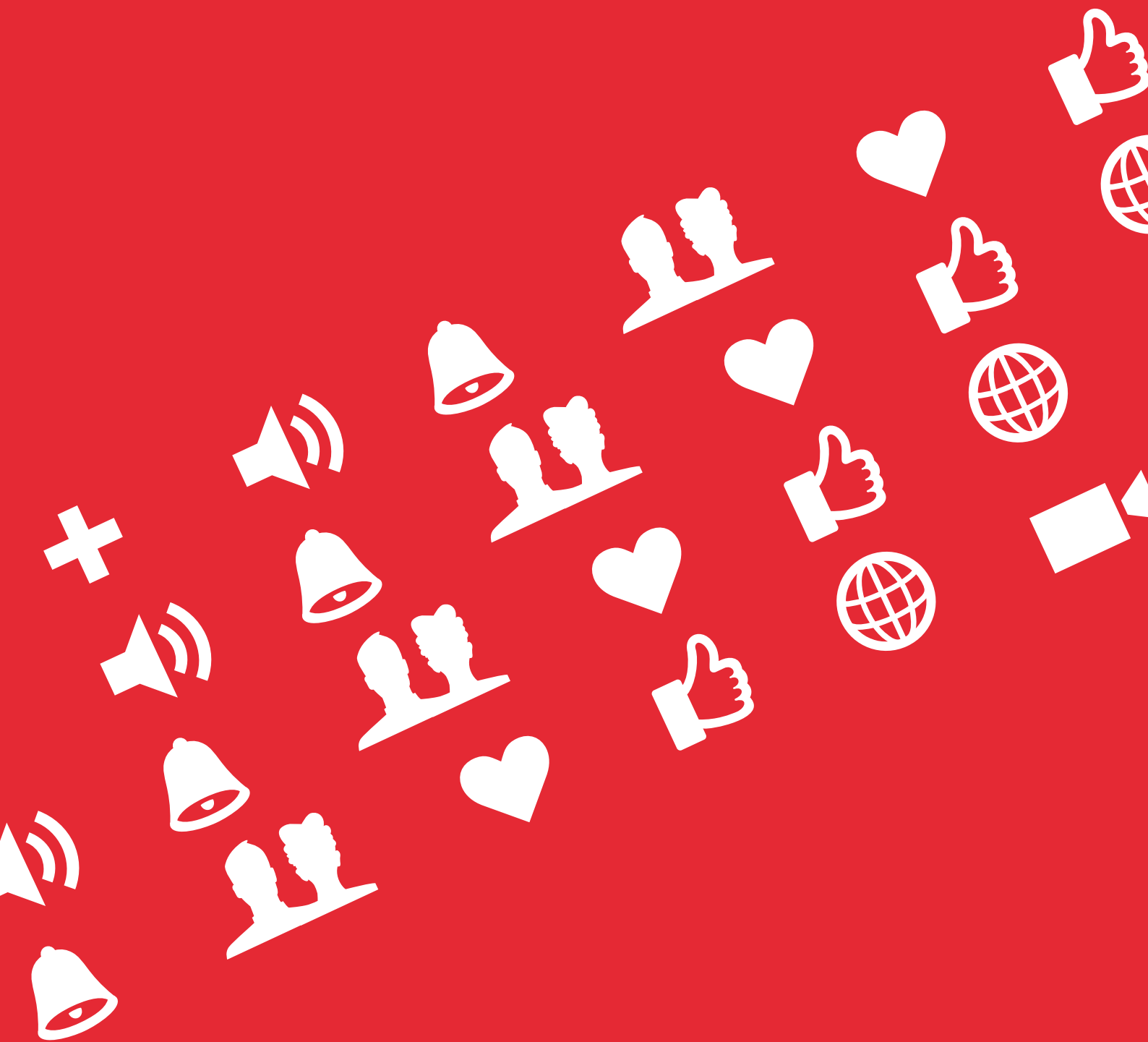
L'objectif de cette enquête est de réaliser un état des lieux de vos habitudes vis-à-vis du plastique.


Dans le cadre de cette enquête, nous vous invitons à répondre à ce questionnaire, ainsi qu'à le partager à votre réseau. Nous avons besoin de réponses afin d'organiser une collecte efficace de ces déchets et ainsi, développer l'éco-responsabilité de la filière.

[Lien direct de l'enquête](#)

[Pour plus d'informations](#)







ACCÉDEZ DIRECTEMENT AU SUJET DE
VOTRE CHOIX EN CLIQUANT SUR LES
NUMÉROS DE PAGES

SPORT

LE CREIF AU GOF [PAGE 12](#)

CHAMPIONNAT DE FRANCE [PAGE 12](#)

GRAND RÉGIONAL CSO [PAGE 14](#)

CHAMPIONNATS RÉGIONAUX [PAGE 14](#)

LE CREIF AU GÉNÉRALI OPEN DE FRANCE

RETOUR DU GOF

CETTE ANNÉE MARQUE LE RETOUR DU GENERALI OPEN DE FRANCE !



Pour marquer le coup et célébrer le retour de ce bel évènement ensemble, le CREIF convie les coaches et leur staff ainsi que les officiels de compétition franciliens prenant part au GOF à un cocktail d'înatoire.

Le 1er cocktail se tiendra le **mercredi 13 juillet**, à l'occasion de la semaine poney.

Et on récidive durant la semaine cheval où nous vous donnons rendez-vous le **mercredi 27 juillet** !

Vous êtes tous attendus pour partager vos exploits durant ces championnats autour d'un verre !

[Inscrivez-vous](#)

CHAMPIONNAT DE FRANCE

CIRCUIT FFE 2023

APPEL À CANDIDATURE POUR LES CHAMPIONNATS DE FRANCE ET CIRCUITS FFE 2023

La saison de concours est composée de nombreux événements dont la Fédération harmonise la programmation jusqu'au plus haut niveau. Les Championnats de France et les circuits FFE font l'objet d'un appel à candidature en vue de leur attribution.

Les candidatures sont à déposer sur FFEcompét jusqu'au **30 juin 2022**.

PLANNING POUR LA SAISON 2023

Championnats de France et Circuits FFE

Liste des championnats de France concernés :

- Championnat de France de :

CSO, CCE, Dressage, Para Dressage, Endurance, Voltige, Attelage, Equitation Western, Ranch Sorting, Amazone, Equitations de Travail et de tradition, Horse-Ball, Mountain Trail, National Team, TREC

- Championnat de France Club / Pony :

Pony-Games en paire, Courses de Galop à Pony, Derby Cross, Cheval de Chasse, Endurance en Attelage, TREC en Attelage, Equitation Islandaise

Liste des circuits FFE concernés :

- CSO : Grand National, Amateur Gold Tour, Top 7
- CCE : Grand National, Top 7
- Dressage : Grand National
- Endurance : Top 7
- Hunter : National Style Equitation



©PSVPHOTO

Internationaux et Epreuves Nationales «Elite» :

Déclaration du 1er juillet au 30 août 2022 (harmonisation lors des réunions de calendrier en septembre).

Epreuves concernées :

- CSO : Pro Elite Grand Prix et Internationaux
- CCE : Pro Elite et Internationaux
- Dressage : Epreuves Pro Elite et Internationaux
- Endurance : Amateur Elite Grand Prix et Internationaux
- Attelage : Amateur Elite Grand Prix et Internationaux
- Voltige : Amateur Elite et Internationaux
- Reining : Pro Elite

Autres événements

L'appel à candidature pour les championnats régionaux 2023 est également ouvert. Vous avez jusqu'au **30 juillet** pour le faire.

En ce qui concerne la saisie des candidatures «circuits départementaux», «circuits régionaux», «championnats départementaux», «championnats des territoires» et «championnats régionaux», elles se feront **du 1er au 30 septembre 2022**. Labellisation par les CRE et CDE du **1er au 15 octobre 2022**.

Saisie des DUC du 15 octobre au 15 novembre 2022. Harmonisation par les CRE et CDE **du 16 au 30 novembre 2022**.



GRAND RÉGIONAL CSO

RÉSULTATS

Avec 34 équipes engagées, la compétition s'annonce intense.
Vous pouvez dès à présent consulter les résultats en direct sur le site à cet effet :

[Site du Grand Régional de CSO](#)

[Retrouvez ici le calendrier des étapes](#)

Pour suivre l'actualité du circuit, n'oubliez pas de suivre sa page Facebook !



CHAMPIONNATS RÉGIONAUX

RÉSULTATS

CHAMPIONNAT RÉGIONAL D'ÉQUIFEEL CLUB



Podium Club Élite



Podium Club 1 - tous les cavaliers



Podium Club 2 - tous les cavaliers



Podium Poney - tous les cavaliers

CHAMPIONNAT RÉGIONAL AMATEUR CSO

Amateur 1 - 31 et moins
Charlotte Almandou



Amateur 1 - 32 et plus
Pauline Tribout



Amateur 2 - 29 et moins
Zoé Vageon Ledy



Amateur 2 - 30 et plus
Cedric Morvan



Amateur 3 - 26 et moins
Clara Louis

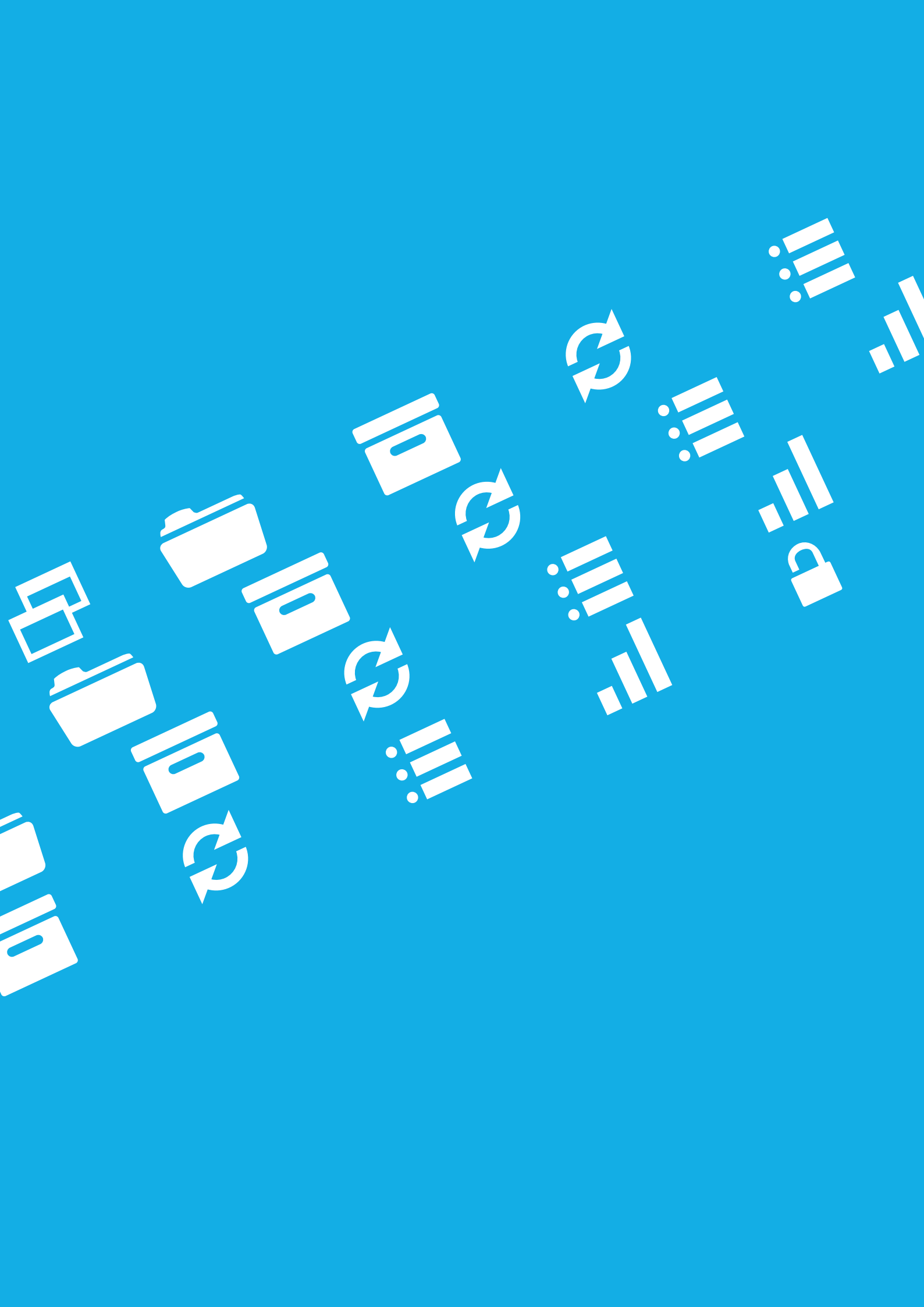



Amateur 3 - 27 et plus
Émilie De Bazelaire



Amateur élite
Étienne Massot







ACCÉDEZ DIRECTEMENT AU SUJET DE
VOTRE CHOIX EN CLIQUANT SUR LES
NUMÉROS DE PAGES

FORMATION

■ DOSSIER SPÉCIAL FORMATION ■ PAGE 18

■ CHARTRE DU BIEN ÊTRE ■ PAGE 21

■ HANDICAP - GUIDE PRATIQUE ■ PAGE 22

DOSSIER SPÉCIAL FORMATION

FORMATION INITIALE

FORMATION AE

L'Animateur d'Équitation – AE – permet d'initier aux activités équestres sous l'autorité pédagogique d'un BEES ou BPJEPS, DE ou DES, hors compétitions de niveau Amateur et plus.

Comment y accéder ?

Dès l'âge de 16 ans, les cavaliers ayant validé leur Galop 5 et disposant d'une licence fédérale de compétition peuvent accéder à la formation en apprentissage. Hors apprentissage, l'âge minimum des cavaliers passe à 18 ans et le niveau au Galop 6. La licence fédérale de compétition est quant à elle toujours requise.

Pourquoi passer un AE :

- Pour tester ses motivations au métier d'enseignant
- Pour effectuer une préformation au BPJEPS
- Pour passer du statut de bénévole à celui de professionnel

[Toutes les informations et documents relatifs à l'AE](#)

ATE – ACCOMPAGNATEUR DE TOURISME EQUESTRE

Le diplôme d'Accompagnateur de Tourisme Équestre (ATE), fait partie des qualifications professionnelles de la FFE. Il permet d'organiser et accompagner des promenades et des randonnées équestres en assurant la sécurité de tous. L'ATE certifie la capacité à préparer et à conduire promenades et randonnées équestres en autonomie sur des itinéraires identifiés.

C'est un titre à finalité professionnelle de niveau IV qui permet d'exercer en autonomie. L'ATE est inscrit au Répertoire National des Certifications Professionnelles (36133).

Pourquoi devenir Accompagnateur de Tourisme Équestre ?

- Pour accompagner et animer des promenades et randonnées équestres et faire découvrir la relation homme-cheval et l'environnement
- Pour participer au fonctionnement et à l'entretien de la structure équestre : accueil, communication, organisation et gestion des activités, promotion, entretien du matériel et des installations.
- Pour participer à l'éducation, au bien-être et à l'entretien de la cavalerie
- Pour assurer la sécurité des pratiquants et des tiers, des pratiques et des lieux de pratique

Pour entrer en formation ATE, il est nécessaire de valider les tests d'entrée.

[Toutes les informations et documents relatifs à l'ATE](#)

FORMATION BPJEPS

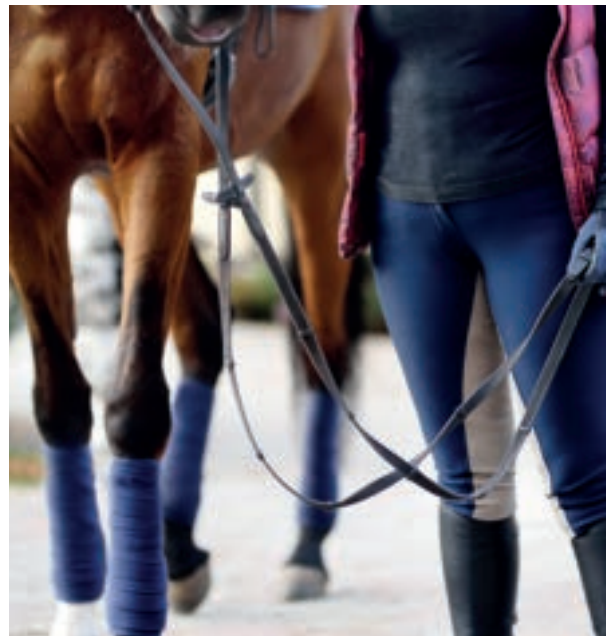
Le BPJEPS est un diplôme de niveau IV délivré par le ministère des Sports permettant de devenir enseignant d'équitation. Il présente 3 options :

- Initiation poney, cheval
- Approfondissement technique
- Équitation d'extérieur

Comment y accéder ?

Plusieurs parcours sont possibles :

- Titulaire de l'AE, vous pouvez poursuivre votre formation avec le BPJEPS
- Majeur et ayant obtenu le Galop 7, il est possible d'intégrer directement la formation BPJEPS



L'entrée en formation nécessite d'obtenir la Validation des Exigences Techniques Préalables (VETP). Des journées sont organisées par le CREIF (voir calendrier) et sont accessible sur inscription. Le stagiaire choisit ensuite son centre de formation. Le processus de sélection varie selon la structure choisie.

[Toutes les informations et documents relatifs au BPJEPS](#)

DEPJEPS ET DESJEPS

LE DEJEPS - Diplôme d'Etat de la Jeunesse, de l'Education Populaire et des Sports

Ce diplôme certifie des compétences dans le champ du perfectionnement et de l'entraînement sportif au niveau Amateur dans une discipline.

Le titulaire du DEJEPS conçoit, coordonne et met en œuvre un projet de perfectionnement dans la discipline de la mention : progression technique et entraînement du couple, formation, travail et suivi du cheval, organisation de compétitions.

Le DE se prépare et se passe dans un centre de formation habilité par la DRJSCS comme le CREIF.

3 mentions : Dressage, CSO, CCE

Qui peut y accéder ?

- Titulaires d'un BPJEPS ou d'un BEES ayant un bon niveau technique dans la discipline, validé par un test technique ou par des performances significatives en compétition.
- Candidats non titulaires d'un diplôme d'encadrement mais pouvant démontrer un bon niveau technique dans la discipline, validé par un test technique ou par des performances significatives en compétition et des compétences pédagogiques validées par un test pédagogique.

[Toutes les informations et documents relatifs aux différents DEJEPS](#)

LE DESJEPS - Diplôme d'Etat Supérieur de la Jeunesse, de l'Education Populaire et des Sports

Ce diplôme certifie des compétences dans le champ de l'entraînement sportif au niveau Pro dans les 3 disciplines olympiques.

Le titulaire du DESJEPS conçoit, pilote, et met en œuvre des actions de formation de formateurs. Il prépare et dirige un projet de performance dans les trois disciplines olympiques.

Le DES se prépare et se passe dans un centre de formation habilité par la DRJSCS comme le CREIF.

Qui peut y accéder ?

- Titulaires d'un BPJEPS, d'un BEES ou d'un DEJEPS ayant un très bon niveau technique dans la discipline, validé par un test technique ou par des performances significatives en compétition.
- Candidats non titulaires d'un diplôme d'encadrement mais pouvant démontrer un excellent niveau technique ou des performances significatives en compétition et des compétences pédagogiques validées par un test pédagogique.

[Toutes les informations et documents relatifs aux différents DESJEPS](#)

BFE - BREVET FÉDÉRAUX D'ENCADREMENT

Les Brevets Fédéraux d'Encadrement (BFE) sont des formations diplômantes qui valorisent les compétences des enseignants dans un domaine précis et leur donnent de nouvelles connaissances.

Le BFE, un atout pour les dirigeants et les salariés

Les enseignants titulaires d'un BFE apportent une expertise supplémentaire dans leur activité. Une telle formation est un atout, tant pour l'enseignant qui voit son employabilité augmenter que pour le dirigeant qui peut ainsi diversifier ses produits ou monter en gamme.

Une formation accessible aux enseignants franciliens

Le format des BFE, compris entre 35 et 56h, permet à tous les enseignants de se former, y compris aux enseignants en poste. Le calendrier de chacun des BFE est étudié afin que formation et activité professionnelle puissent être menées simultanément.

La proximité des sites de formation est un avantage indéniable. Tous les BFE sont organisés en Ile-de-France, minimisant les trajets.

Enfin, chaque formation est animée par des intervenants experts dans leur domaine de compétence. Des experts fédéraux sont notamment sollicités : un gage de qualité pour ces formations de spécialistes !



[Toutes les informations et documents relatifs aux différents BFE](#)

CHARTRE DU BIEN ÊTRE

LABEL BIEN ÊTRE ANIMAL



Les scientifiques définissent le bien-être animal comme un « état mental et physique positif lié à la satisfaction de ses besoins physiologiques et comportementaux, ainsi que de ses attentes. Cet état varie en fonction de la perception de la situation par l'animal ».

Le label « bien-être animal » identifie les établissements labellisés qui ont fait le choix de s'inscrire dans une démarche de progrès concernant le bien-être animal.

Elle s'adresse aux structures déjà impliquées dans une démarche Qualité FFE : elle ne peut donc pas être délivrée seule. Une grille complémentaire de 15 critères complète pour cela les autres thématiques de la démarche Qualité FFE.

La Fédération Française d'Équitation souhaite ainsi accompagner les poney-clubs et centres équestres et valoriser leur prise en compte du bien-être animal, au-delà des exigences légales en la matière.

Afin de pouvoir échanger sur le sujet et continuer à faire évoluer le bien-être des chevaux dans nos structures, le Comité Régional d'Équitation d'Ile-de-France organise les Assises du Bien-être Equin et Humain l'automne prochain. La date et le lieu vous seront communiqués prochainement.

[Télécharger la charte du bien-être animal](#)

[Grille d'évaluation pour le label mention bien-être animal](#)

GUIDE DES PUBLICS EN SITUATION DE HANDICAP

GUIDE PRATIQUE



Afin de vous épauler du mieux que possible dans l'accueil et l'accompagnement des publics en situation de handicap, le Comité régional d'équitation d'Île de France met à votre disposition sa nouvelle version du guide pratique à l'attention des dirigeants de structures équestres.

Vous y trouverez les informations essentielles pour développer ou améliorer la prise en charge de ces équitants. Notre agent de développement para-équestre, **Amandine PEREZ**, reste à votre disposition pour toutes informations complémentaires sur le sujet.

[Télécharger le guide](#)

L'ACCUEIL
DES PUBLICS
EN SITUATION DE HANDICAP
DANS LES STRUCTURES ÉQUESTRES

ILE-DE-FRANCE



FÉDÉRATION FRANÇAISE D'ÉQUITATION
COMITÉ RÉGIONAL D'ÉQUITATION

Contact : Amandine Perez

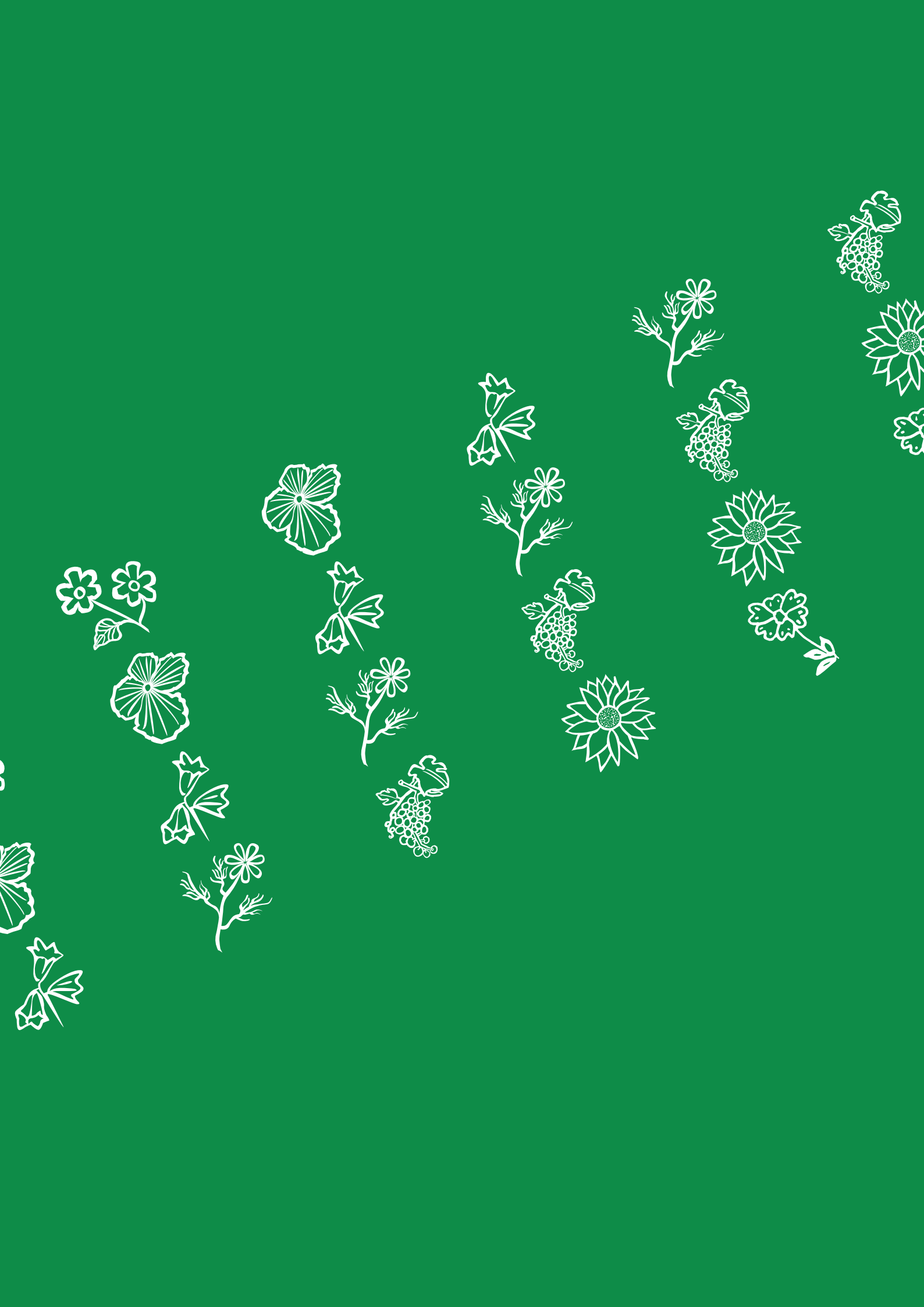
aperez@cheval-iledefrance.com


06.48.07.15.61

Guide pratique

à l'attention des dirigeants d'établissements équestres
et des enseignants souhaitant enrichir leurs connaissances







ACCÉDEZ DIRECTEMENT AU SUJET DE
VOTRE CHOIX EN CLIQUANT SUR LES
NUMÉROS DE PAGES

ÉQUITATION D'EXTÉRIEUR

EQUIRANDO 2022 **PAGE 26**

LES RANDONNÉES D'ÎLE DE FRANCE **PAGE 28**

FORMATIONS ATE **PAGE 29**

LE PLUS GRAND RASSEMBLEMENT EUROPÉEN DE
TOURISME ÉQUESTRE

EQUIRANDO

2022

Retrouvez la liberté avec
l'Equirando 2022 !

J-1 Ecurie du Bodoage, votre étape offerte par le CREIF



EQUIRANDO

2022

Cavalières et cavaliers,

L'Équirando 2022 se tient cette année en Baie de Somme dans la Région des Hauts de France du 29 au 31 juillet 2022.

Si cette Équirando au pays des falaises et des oiseaux vous intéresse, inscrivez vous via le lien en cliquant ici.

Pour vos itinéraires d'approche, le Comité Régional d'Équitation d'Ile-de-France vous propose :

J-1 Jeudi 28 Juillet

Rejoignez nous à cheval ou en camion à l'Écurie du Bodoage (80120 Vron) !

Le CREIF vous offre :

- L'emplacement pour votre tente
- L'emplacement pour votre cheval
- Le dîner dans une ambiance festive et musicale
- Le petit déjeuner le lendemain matin avant 10h

L'offre est limitée aux 100 premiers inscrits.

Inscrivez-vous dès à présent !



Pour tout renseignement, vous pouvez joindre :

- Anna GEIST ageist@cheval-iledefrance.com / 06 08 07 51 91
- Estelle GIGOU egigou@cheval-iledefrance.com / 01 47 66 83 08

LES RANDONNÉES D'ÎLE DE FRANCE

2022

L'ESSONNE

La randonnée de l'Essonne se tiendra le **3 juillet 2022**.

Départ 10h retour 17h

Venez participer à une randonnée en pleine nature !

- Traversée de la forêt d'Angervilliers
- Pique-nique en forêt (Ligne de cordes à votre disposition)
- Accompagnement possible par mes élèves ATE.

Inscription : licorne5@wanadoo.fr

Renseignement : Valérie ALAGIRAUDE - 06 44 91 25 03



LES YVELINES

La randonnée départementale dans les Yvelines aura lieu dimanche **17 juillet** à Bonnelles. Venez découvrir la belle Haute Vallée de Chevreuse et une partie de l'itinéraire du Tour de l'Île de France !

Nous vous proposons une journée entière en quatre temps :

- Matinée : randonnée (3 heures à cheval)
- Déjeuner conviviale au Centre Equestre la Licorne de la Forêt
- Après-midi : jeu de piste / rallye

Débriefing autour d'un verre de l'amitié.

Vous serez accueilli au Centre Equestre de la Licorne à Bonnelles. A midi nous nous retrouvons tous au Centre Equestre pour déjeuner ensemble.

Informations, horaires, tarifs et inscription auprès du CDEY

Tel : 01 34 84 62 29 - Port : 06 32 85 37 02

Mail : comite-equitation-yvelines@wanadoo.fr

FORMATIONS ATE

DATES

DATES D'EXAMEN ATE

Date	Centre de formation	Test d'entrée	Examen gal
09/05/2022	Ecurie des Acacias	3575	
07/06/2022	Ecurie des Acacias	3576	
08/06/2022	Ecurie des Acacias		Enregistré FFE
04/07/2022	SH de la Tanière	3677	
26/09/2022	SH de la Tanière	3678	
27/09/2022	SH de la Tanière		Enregistré FFE
10/10/2022	SH de la Tanière	3679	
11/10/2022	SH de la Tanière		Enregistré FFE
23/01/2023	Ecurie des Acacias		Enregistré FFE
06/02/2023	Ecurie des Acacias	3680	



LES ACTUALITÉS DES C.D.E.

COMITÉS DÉPARTEMENTAUX D'ÉQUITATION

