

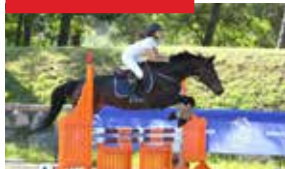
ACTUALITÉS



ASSISES DES TERRITOIRES

Grande Enquête Clubs p.06

SPORT



OPEN RÉGIONAUX

Open d'Ile-de France 2021 p.20

FORMATION



BFE EQUI HANDI

Seconde session en septembre p.36

ÉQUITATION D'EXTÉRIEUR



EQUIRANDO 2021

Rejoignez la cohorte francilienne p.43

COMMISSIONS



EQUILÈVES

Un outil à disposition des clubs p.47

# LES INFOS DU CREIF

JUIN 2021

[www.cheval-iledefrance.com](http://www.cheval-iledefrance.com)

**OPEN**  
**2021**  
**ÎLE-DE-FRANCE**



# OPEN D'ILE-DE-FRANCE



## ACTUALITÉS

» [p.6](#)

ILE-DE-FRANCE



FÉDÉRATION FRANÇAISE D'ÉQUITATION  
COMITÉ RÉGIONAL D'ÉQUITATION

ACCÉDEZ DIRECTEMENT  
AU SUJET DE VOTRE  
CHOIX EN CLIQUANT SUR  
LES NUMÉROS DE PAGES



## SPORT

» [p.20](#)



## FORMATION

» [p.32](#)

## ÉQUITATION D'EXTÉRIEUR

» [p.40](#)



## COMMISSIONS

» [p.44](#)

LES ACTUALITÉS DES C.D.E.

» [p.48](#)

### LE CREIF

A votre service et à  
votre écoute au :

**01 47 66 10 03**

Tous les jours,  
de 13h30 à 17h00.

### LES INFOS DU CREIF

Le journal officiel du CREIF  
a été édité par le Comité  
Régional d'Équitation  
d'Ile-de-France.

Directeur de la  
publication :  
Emmanuel Feltesse

Directrice adjointe :  
Delphine Tchilinguirian

Rédactrice en chef :  
Anaïs Alazard

Ont participé à ce  
numéro : Céline Fournial,  
Jean du Lac

Les actualités des  
départements sont  
transmises directement par  
les CDE.

Création, maquette et  
mise en page :  
Anchor Equitation  
01 44 38 80 22  
[www.anchor-equitation.fr](http://www.anchor-equitation.fr)

Tout sur le CREIF : [www.cheval-iledefrance.com](http://www.cheval-iledefrance.com)

Retrouvez les anciens numéros du CREIF [en cliquant ici.](#)



Chères amies, chers amis,

Après plusieurs mois d'arrêt en raison de la crise sanitaire, les cavaliers franciliens ont pu reprendre la compétition. Une bonne nouvelle pour les clubs et les organisateurs qui avaient besoin de retrouver cette dynamique sportive. Le résultat d'une mobilisation de la Fédération et du Comité régional auprès des pouvoirs publics.

Une bonne nouvelle qui ne doit pas nous faire oublier le respect des gestes barrière afin d'assurer la pérennité de cette reprise.

La reprise du sport signifie également le retour des autres activités sportives. Il nous faut amplifier notre communication auprès du grand public. La fête du poney associée à la campagne de communication portée par le CREIF a pour objectif d'aller chercher des nouveaux publics pour nos clubs aussi bien pour les stages



**Emmanuel Feltesse**  
Président du CREIF

### Une conjoncture favorable

La crise sanitaire a permis de faire connaître et reconnaître les spécificités de notre sport. Grâce au travail de la Fédération et du Comité Régional, les élus et le grand public sont à présent conscients des besoins des équidés, du travail qui nous incombe pour assurer leur bien-être ainsi que des nombreux bienfaits de l'équitation. Il faut capitaliser sur ces aspects très positifs auprès du grand public pour rendre notre sport toujours plus attractif.

### Journées portes ouvertes

La fête du poney, le 6 juin, et les 3 dimanches du mois de septembre sont des occasions pour proposer des portes ouvertes dans vos clubs. Le Comité régional a accompagné la communication fédérale : près de 100 clubs franciliens se sont inscrits à l'opération du Creif « 1 banderole fourni pour annoncer votre événement ». Nous avons également communiqué auprès des médias et des collectivités pour leur demander de relayer l'annonce de ces événements sur leurs supports. Nouveauté 2021, la fête du poney en Ile de France a été annoncée sur Waze !

### Open Ile-de-France


La compétition est l'un des premiers facteurs de fidélisation de nos cavaliers. Compte tenu du contexte sanitaire et de l'impossibilité d'organiser l'Open de France à Lamotte, la Fédération et les Comités régionaux mettent en place des Open FFE en région ! Le CREIF et les organisateurs franciliens se sont mobilisés pour vous proposer un large programme sportif sur différents sites de compétition : au programme tout au long du mois de juillet CSO, dressage, CCE, voltige, equifeel, pony games ([voir page 20](#)).

Vous pouvez compter sur nous pour vous accompagner dans la relance de nos activités. Mettons en place des projets ensemble pour permettre le développement des activités dans nos clubs !

Bien à vous,

Emmanuel Feltesse





ACCÉDEZ DIRECTEMENT AU SUJET DE  
VOTRE CHOIX EN CLIQUANT SUR LES  
NUMÉROS DE PAGES

# ACTUALITÉS

■ RÉGION ÎLE-DE-FRANCE	<a href="#">PAGE 06</a>
■ ASSISES DES TERRITOIRES	<a href="#">PAGE 06</a>
■ AGE MODIFICATIVE DES STATUTS DU CREIF	<a href="#">PAGE 07</a>
■ FÊTE DU PONEY	<a href="#">PAGE 08</a>
■ JOURNÉE DU CHEVAL DU 95	<a href="#">PAGE 11</a>
■ CONFÉRENCE RÉGIONALE DU SPORT	<a href="#">PAGE 12</a>
■ PASS SPORT	<a href="#">PAGE 13</a>
■ LONGINES PARIS EIFFEL JUMPING	<a href="#">PAGE 14</a>
■ DÉLÉGUÉE GÉNÉRALE DU CREIF	<a href="#">PAGE 16</a>
■ DÉPART DE NATHALIE SAVARY	<a href="#">PAGE 17</a>

# RÉGION ÎLE-DE-FRANCE

## MOUVEMENT SPORTIF

### VALÉRIE PÉCRESSE ET PATRICK KARAM DONNENT RENDEZ-VOUS LE 12 JUIN AU MOUVEMENT SPORTIF



Valérie Péresse, Présidente de la Région Ile-de-France



Patrick Karam, Vice Président de la Région Ile-de-France chargé de la jeunesse, des sports, de la vie

Au cours de leur mandat à la Région Ile-de-France, Valérie Péresse et Patrick Karam ont mené des actions fortes à destination du mouvement sportif, et notamment des centres équestres. Nous avons bénéficié de leur soutien dans notre développement, durant la crise sanitaire et la relance.

Valérie Péresse et Patrick Karam vont à la rencontre du mouvement sportif lors d'une réunion le samedi 12 juin à 10h30 au Parc Roger Salengro à Clichy la Garenne (92). Le Comité Régional souhaite convier ses clubs, et notamment ceux qui ont mené des projets avec la Région, à participer à ce temps d'échanges sur la politique sportive régionale.

Il est important que notre sport soit représenté et que nous participions à la dynamique du mouvement sportif régional.

Votre club sera représenté ? Merci d'en avvertir le CREIF par mail à l'adresse [creif@cheval-iledefrance.com](mailto:creif@cheval-iledefrance.com)

# ASSISES DES TERRITOIRES

## COMITÉ FÉDÉRAL

Le chantier des Assises des Territoires, lancé par le Comité Fédéral au mois d'avril dernier, arrive à un premier palier. Les réponses aux questionnaires à destination des organes déconcentrés et des clubs permettent de repenser la communication entre la Fédération Française d'Equitation, les Comités Régionaux d'Equitation, les Comités Départementaux d'Equitation et les clubs.

### Dialoguer pour repenser le fonctionnement de la Fédération

La Fédération Française d'Equitation se construit autour d'instances départementales, régionales et nationales. Toute l'année, les Comités montent des projets et des actions au service des établissements équestres qui les ont élus. La mission au cœur de chacune de ces associations, à savoir l'accompagnement des clubs, est indissociable de la notion d'écoute et de proximité. C'est cette même volonté qui a poussé le Comité Fédéral à mettre en place les Assises des Territoires. Quelque soit la nature de leurs activités équestres, toutes les structures sont appelées à s'exprimer pour redéfinir ensemble le fonctionnement des instances fédérales.

Qu'attendez-vous de la Fédération ? A votre avis, quel rôle doit avoir votre Comité Régional, votre Comité Départemental ? Quelles communications et quels projets attendez-vous ?

[Répondre à la grande enquête Clubs](#)



### Premières tables rondes franciliennes

Vos retours ont mis en lumière des axes de travail que la FFE souhaite à présent développer en échangeant en direct avec les dirigeants. Pour ce faire, 25 réunions ont été programmées à l'échelle nationale. En Ile-de-France, deux visioconférences sont planifiées :

- Mardi 1er juin à 11h30
- Jeudi 3 juin à 11h30

[S'inscrire à une visioconférence Assises des Territoires](#)

*En cas d'indisponibilité sur ces deux dates, il est possible de vous inscrire à une rencontre dans une autre Région.*

Emmanuel Feltesse, en charge du groupe de travail Assises des Territoires, reste à votre disposition pour toute question. N'hésitez pas à lui écrire à l'adresse [presidence@cheval-iledefrance.com](mailto:presidence@cheval-iledefrance.com).

# AGE DU CREIF

25 MAI 2021

## MODIFICATION DES STATUTS DU CREIF

Les réformes successives ont profondément modifié le secteur de la formation. L'obligation pour tous les organismes de formation d'être certifiés Qualiopi a poussé le CREIF à repenser l'articulation du service.

Jusqu'à présent, le CREIF s'unissait à l'ARFA pour dispenser les formations en apprentissage. Ce fonctionnement ajoutait un intermédiaire supplémentaire entre les élèves, les centres de formation et l'organisme de formation. Afin de fluidifier les relations entre ces différents acteurs, le CREIF a souhaité créer son propre CFA. La première étape, en tant qu'association, fut de modifier les statuts du CREIF et d'inclure cette mission dans notre objet.

Une Assemblée Générale Extraordinaire s'est ainsi tenue le 25 mai. La modification des statuts a été adoptée avec 93,82% des voix exprimés. Nous remercions les votants pour leur confiance. La création du CFA est lancée et devrait aboutir dès septembre.

Pour tout renseignement sur la formation professionnelle, contactez Daphné Ketley – [dketley@cheval-iledefrance.com](mailto:dketley@cheval-iledefrance.com) / 01 47 66 83 07



# FÊTE DU PONEY

6 JUIN 2021

Événement national initié par la FFE, la Fête du Poney est idéale pour attirer de nouveaux cavaliers dans votre club, remplir vos stages et vos reprises. A l'heure où de nombreuses activités reprennent, c'est une opportunité de vous démarquer !

## **Un accompagnement complet de votre événement**

Pour faire connaître votre manifestation dans votre secteur, la FFE et le CREIF ont tous deux mis à votre disposition des outils de communication.

### **La plateforme tousacheval.ffe.com**

Avec sa carte interactive, il est très aisé aux internautes de trouver la Fête du Poney la plus proche de chez eux ainsi que les contacts du poney club.

### **La médiathèque**

Sur cette même plateforme vous pouvez accéder, grâce à vos codes adhérents, à des visuels faits pour être partagés sur vos réseaux sociaux ou votre site internet. Vous pouvez également télécharger affiches, coloriages et panneaux pour matérialiser les différents ateliers.

### **Un kit de communication**

Chaque structure ayant inscrit sa manifestation sur tousacheval.ffe.com a reçu un kit de communication comportant des affiches, des diplômes ainsi que des badges à l'effigie de la Fête du Poney.

### **Une banderole aux couleurs de la Fête du Poney**

Quoi de mieux pour capter l'attention des riverains qu'une banderole ! L'offre du CREIF a permis à près de 100 clubs d'installer une bâche publicitaire sur leur commune.

### **Médias, départements et mairies, relais de l'événement**

Médias et conseils départementaux ont reçu un communiqué et des visuels à diffuser via leurs différents canaux de communication. Ces mêmes éléments ont été envoyés aux mairies des clubs participants à l'opération spéciale du CREIF. Les liens avec ces institutions sont précieux : elles touchent la population locale et dynamisent la vie de la commune !

### **Une route toute tracée avec Waze**

On ne présente plus l'application GPS aux millions d'utilisateurs. A l'occasion de la Fête du Poney, le CREIF met en avant les poney clubs participants au travers de Waze avec une matérialisation par une icône de l'établissement sur la carte ainsi que l'apparition d'une bannière cliquable « Fête du Poney » sur l'écran des utilisateurs circulant à proximité du site. Les visiteurs sont ainsi dirigés jusqu'à vos portes !

## **Des photos de l'événement ? Partagez-les avec nous !**

Le 6 juin, n'hésitez pas à envoyer vos photos au CREIF à l'adresse [creif@cheval-iledefrance.com](mailto:creif@cheval-iledefrance.com) afin que nous puissions les relayer !



La Fédération Française d'Équitation présente la

# FÊTE DU PONEY



Viens nous retrouver  
au club!

**06**  
JUN 2021



**ATELIERS  
DÉCOUVERTES**  
ACCÈS GRATUIT



TOUSACHEVAL.FFE.COM



VAL-D'OISE



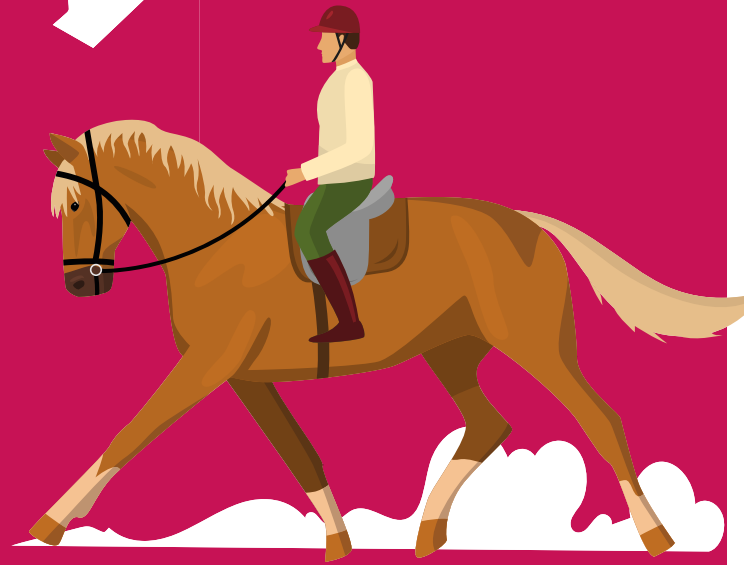
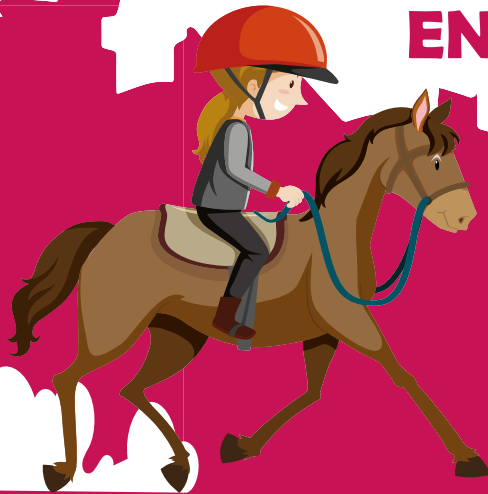
FÉDÉRATION FRANÇAISE D'ÉQUITATION  
COMITÉ DÉPARTEMENTAL D'ÉQUITATION

6 JUIN 2021

[WWW.JDCP95.COM](http://WWW.JDCP95.COM)



# 1<sup>ÈRE</sup> JOURNÉE DÉPARTEMENTALE DU CHEVAL ET DU PONEY EN VAL D'OISE



EN PARTENARIAT AVEC  
Conseil Départemental du Val d'Oise  
Ville de Soisy-Sous-Montmorency



ACCÈS GRATUIT  
ÉVÈNEMENT & ACTIVITÉS POUR TOUS ...  
PETITS ET GRANDS !

[WWW.JDCP95.COM](http://WWW.JDCP95.COM)

# JOURNÉE DIGITALE 95

6 JUIN 2021

## JOURNÉE DÉPARTEMENTALE DU CHEVAL ET DU PONEY EN VAL D'OISE

Le 6 juin, connectez-vous pour une journée 100 % équestre !

### Une initiative du Comité Départemental d'Équitation du Val d'Oise

En 2020, le Comité Départemental d'Équitation du Val d'Oise avait lancé avec succès une opération de communication à destination du grand public, « Tous à cheval en Val d'Oise ». Une réussite synonyme d'affluence pour tous les clubs du Département.

Souhaitant poursuivre sur cette lancée, le CDEVO, sous la présidence de Jean Louis BUSSEREAU et de la Commission Animation Développement, organise en partenariat avec le Conseil Départemental du Val d'Oise et la ville de Soisy-sous-Montmorency la "Journée Départementale du Cheval et du Poney en Val d'Oise". Initialement programmée à l'Hippodrome d'Enghien - Soisy, la première de cet événement se fera entièrement en ligne le 6 juin 2021.

### Faire découvrir l'équitation et les clubs Val d'Oisiens

L'ambition du Comité Départemental est d'amener les centres équestres du département jusque dans les foyers Val d'Oisiens et des départements Franciliens. Nul besoin de se déplacer, chacun pourra découvrir les clubs et leurs offres puis entrer en contact avec eux. Un forum en ligne qui augmentera grandement la notoriété des centres équestres et poney clubs !

En plus du hall dédié aux structures équestres, deux autres halls ne manqueront pas d'intéresser tous les publics, notamment celui des disciplines animé par les Présidents des commissions du CDEVO qui présentera les différentes pratiques à cheval et à poney. Les partenaires du CDEVO et de tous horizons, équestres ou non, seront à l'honneur dans un dernier hall où ils pourront se présenter et rentrer en contact avec le public. Grâce à eux, toute la richesse de l'équitation sera dévoilée aux visiteurs en quelques clics.

Rendez-vous sur [WWW.JDCP95.COM](http://WWW.JDCP95.COM) pour découvrir ce concept inédit et le 6 juin pour vivre l'événement !

Renseignements : CDEVO 01.39.59.74.02 – [cdevo95@gmail.com](mailto:cdevo95@gmail.com)

6 JUIN 2021

WWW.JDCP95.COM

6 JUIN 2021

WWW.JDCP95.COM

1ÈRE JOURNÉE DÉPARTEMENTALE  
DU CHEVAL ET DU PONEY  
EN VAL D'OISE

val d'oise le département

EN PARTENARIAT AVEC  
Conseil Départemental du Val d'Oise  
Ville de Soisy-Sous-Montmorency

Soisy

FÉDÉRATION FRANÇAISE D'ÉQUITATION  
COMITÉ DÉPARTEMENTAL D'ÉQUITATION

WWW.JDCP95.COM

ACCÈS GRATUIT  
ÉVÉNEMENT & ACTIVITÉS POUR TOUS ...  
PETITS ET GRANDS !

# CONFÉRENCE RÉGIONALE DU SPORT

## PRÉSIDENCE

### ELECTION D'EVELYNE CIRIEGI À LA PRÉSIDENCE



Depuis 2018, la Gouvernance du Sport a connu de grands changements visant à dynamiser et structurer le mouvement sportif en France. Après l'institution de l'Agence Nationale du Sport en 2019, c'est à présent à l'échelle régionale que ce projet s'installe avec la Conférence Régionale du Sport.

Cette nouvelle entité aura pour fonction de porter une stratégie francilienne dans laquelle tous les acteurs du sport, qu'ils soient pratiquants, organisateurs ou dirigeants puissent émettre leurs avis et participer à l'exécution du projet territorial.

Ce dernier tournera principalement autour de 3 axes :

- Le développement durable de la pratique sportive sur les territoires, notamment l'héritage des Jeux Olympiques et Paralympiques en 2024
- L'accompagnement des sportifs de haut niveau et la promotion de l'éthique du sport
- Le déploiement du sport santé en Ile-de-France et de l'utilisation du sport comme un facteur de cohésion sociale

Pour la première fois, les membres de la Conférence Régionale du Sport se sont réunis afin d'élire le Président et les deux Vice-Présidents. Emmanuel Feltesse, Président du CREIF, était lui-même sur place en tant que représentant suppléant du mouvement sportif. La majorité s'est exprimée et Evelyne Ciriegi, actuelle Présidente du Comité Régional Olympique et Sportif d'Ile-de-France, a été élue à la présidence pour une durée de 5 ans.

Nous félicitons celle qui, depuis toujours, prouve son engagement en faveur du mouvement sportif par ses actions et son écoute des Ligues et Comités franciliens. Notre confiance lui est toute acquise : la nouvelle Présidente de la Conférence Régionale des Sports saura défendre les intérêts de notre sport sur le territoire et nous accompagner dans la reprise d'activité



ILE DE FRANCE



# PASS'SPORT

RENTRÉE SCOLAIRE 2021

La pratique sportive a connu un fort recul durant la crise sanitaire. Confinements et couvre-feu ont entravé l'activité des franciliens, les condamnant à l'immobilité. Les conséquences se font sentir, impactant l'économie du mouvement sportif (un recul de 30% de licenciés a été enregistré, tous sports confondus) et la santé des français.

## Le Pass'Sport, une mesure au budget de 100M€

Face à cette situation préoccupante, le Gouvernement soutient la prise de licence avec 100 M€ dévolus au Pass'Sport. Cette allocation est une mesure de relance pour le sport associatif et une mesure sociale pour encourager la pratique sportive des enfants et des jeunes les plus défavorisés.

L'aide, dont le montant est fixé à 50 €, est destinée aux enfants âgés de 6 à 18 ans bénéficiaires de l'allocation de rentrée scolaire 2021.

Les familles éligibles en seront informées durant l'été par un courrier, qu'elles devront ensuite présenter au club volontaire de leur choix pour voir pris en charge 50 € sur leur licence et leur cotisation.

## Intégrer le réseau Pass'Sport

Les associations sportives affiliées à la FFE souhaitant intégrer le réseau Pass'Sport devront proposer une découverte gratuite de leur activité avant de procéder à la prise de licence. L'ensemble des structures seront visibles sur une carte interactive, consultable sur [sports.gouv.fr](https://sports.gouv.fr).

# LONGINES PARIS EIFFEL JUMPING

25-27 JUIN 2021

## LE LONGINES PARIS EIFFEL JUMPING SE RAPPROCHE ENCORE UN PEU PLUS DE LA TOUR EIFFEL !

Pendant 3 jours, du 25 et 27 juin 2021 les meilleurs cavaliers et chevaux du monde seront à portée de mains de la Grande Dame, sur la place Jacques Rueff.

Une expérience sportive et culturelle inédite pour cette étape parisienne du circuit du Longines Global Champions Tour et de la GCL.

Ce sera l'occasion pour tous les passionnés de vivre une parenthèse hors du temps et pour les champions de retrouver une étape qu'ils affectionnent tout particulièrement.

Pour **Virginie Couperie-Eiffel**, fondatrice de l'événement, cette 7e édition sera une « bulle de bonheur » où univers équestre, art de vivre à la française, et éco-responsabilité seront à l'honneur.

Plus d'informations ici : [www.pariseiffeljumping.com](http://www.pariseiffeljumping.com)

### Opération Transforme l'Essai

Quoi de mieux que de découvrir le poney au pied de la Tour Eiffel ? C'est ce que proposera le CREIF aux visiteurs du Paris Eiffel Jumping à la fin du mois.

### Après le Poney à l'Ecole, la mise en selle !

Parmi les enfants attendus, nous retrouverons des visages connus. Des groupes scolaires se mettront en effet en selle quelques semaines après avoir noué un premier contact avec l'animal. En partenariat avec le LPEJ, le CREIF a proposé **l'animation Poney à l'Ecole** à plusieurs établissements parisiens. Durant quelques heures, les enfants seront familiarisés avec l'animal et en apprendront davantage sur lui. Une mise en confiance idéale avant leur baptême poney !

### Un événement grand public

Le LPEJ attire chaque année les cavaliers, mais pas que ! Il s'agit d'une belle vitrine pour notre sport et d'un rendez-vous parfait pour **séduire de nouveaux publics**. L'opération Transforme l'Essai est ouverte à tous et rencontre un franc succès à chaque édition.

### Clubs partenaires

Pour rappel, l'opération Transforme l'Essai offre aux enfants initiés la possibilité de se rendre dans l'un des clubs partenaires pour un **accueil découverte gratuit**. Les clubs ont ainsi l'opportunité de capter de nouveaux cavaliers.

Si vous souhaitez devenir club partenaire, [cliquez ici !](#)

LONGINES

PARIS Eiffel

JUMPING

25-27/6

2021



Champ de Mars  
Paris



LONGINES GLOBAL CHAMPIONS TOUR



# LES ÉQUIPES DU CREIF, À VOTRE DISPOSITION

ARRIVÉE

## DELPHINE TCHILINGUIRIAN, NOUVELLE DÉLÉGUÉE GÉNÉRALE DU CREIF



En mai, le CREIF a accueilli sa nouvelle Déléguée Générale, Delphine Tchilinguirian. Les présentations sont donc de mise ! Pour nous – et surtout pour vous –, Delphine s'est prêtée au jeu de l'interview. Faites connaissance avec la nouvelle directrice des permanents du CREIF !

### Comment est née votre passion de l'équitation ?

Comme beaucoup, j'ai commencé jeune en poney-club. La passion n'était pourtant pas encore là. Il a fallu quelques vacances passées à chevaucher dans les paysages bretons pour que mon amour de l'équitation se révèle. Revenue en Ile-de-France, je me suis empressée de poursuivre ma pratique dans un établissement parisien. Cavalière de club, puis demi pensionnaire, puis enfin propriétaire : un schéma classique mais efficace !

### Quel a été votre parcours professionnel ?

Mon parcours est riche en expériences très variées. Tout a commencé avec une formation de BTS comptabilité, une orientation qui, finalement, n'était pas la mienne. Mon attirance pour le monde équestre m'a amené à assurer le poste de secrétaire au Haras de Jardy. Au milieu des chevaux, l'idée de passer mon monitorat a germé. Durant ma formation, j'ai géré quelques temps le poney club de la structure avant de me lancer dans ma propre aventure de dirigeante de centre équestre dans l'Oise une fois le diplôme en poche. Ma curiosité et ma soif d'autonomie m'ont ensuite poussé à travailler en indépendante. En tant que telle, j'ai eu la chance de découvrir de nombreux milieux et de nombreux secteurs : événementiel, communication, graphisme, cabinet de comptable, courses hippiques et agence de mode... Attirée par le challenge, je me suis lancée en 2018 dans une aventure professionnelle en créant un studio de yoga et de pilates, une pratique sportive qui me tient particulièrement à cœur. En bref, une culture professionnelle riche que je compte mettre au service des clubs !

### Qu'est ce qui vous a guidé vers le CREIF ?

Outre ma passion de l'équitation, j'ai, comme je l'ai dit auparavant, le goût du challenge. Le poste de déléguée générale correspond tout à fait à ce que j'attends de ma vie professionnelle : des missions riches et variées, une communauté passionnée et passionnante et des objectifs motivants !

### C'est quoi votre petit plus ?

Je souhaite par-dessus tout mettre à profit des dirigeants ma curiosité, mon ouverture d'esprit et la richesse de mes expériences. A la fois imprégnée de la culture équestre de par mon expérience en tant que monitrice, enseignante, cavalière et mère de cavaliers, j'ai également eu l'opportunité durant ma vie professionnelle de toucher à d'autres sports, d'autres filières, d'autres cultures. Grâce à cela, je porte un regard nouveau sur le monde du cheval tout en étant connectée à la réalité du terrain.



## PASSAGE DE TÉMOIN AU SERVICE FORMATION



Nathalie Savary, attachée administrative du pôle de la formation professionnelle, a souhaité arrêter ses fonctions à la fin du mois pour un nouveau projet familial.

Vous êtes nombreux à la connaître et pour cause : cela fait à présent 40 ans qu'elle évolue au sein des instances fédérales.

En 1980 déjà, elle intégrait le service des licences de la Fédération Française d'Équitation. Nathalie poursuivra par la suite sa carrière auprès de la Direction Technique Nationale puis du service FFE Compet. Les concours n'ont pas de secret pour elle ! En 2011, elle découvre un nouveau pan de l'équitation en devenant attachée administrative de ce qui est alors le nouveau service de la formation professionnelle du CREIF.

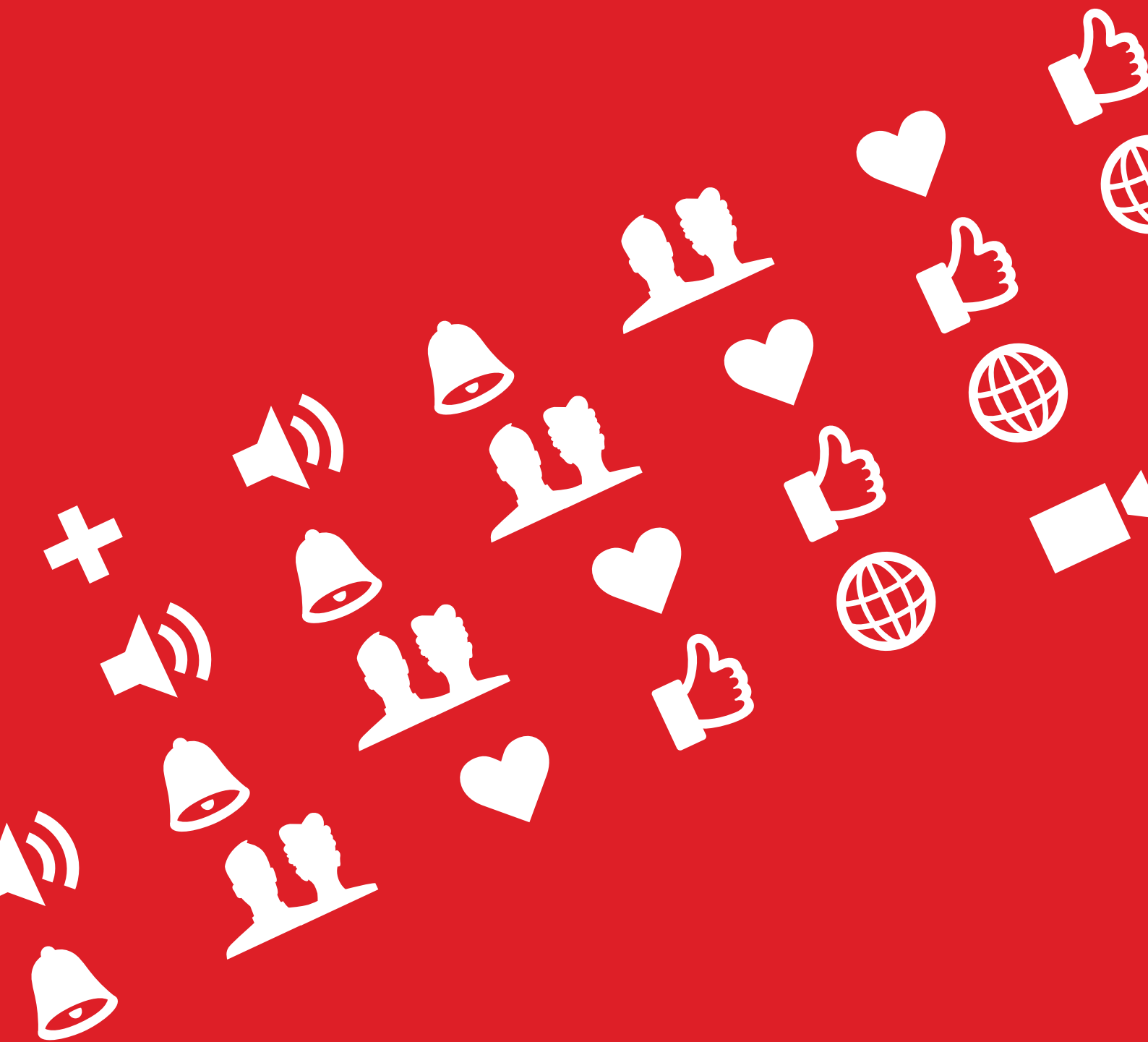
Au cours de ces 10 années, elle a pu échanger avec chacun d'entre vous et vous accompagner dans votre parcours professionnel. Bienveillante, juste, consciencieuse et très humaine, Nathalie aura sans nul doute marqué de nombreux enseignants et dirigeants franciliens.


A l'heure où elle nous quitte pour une retraite heureuse en dehors de l'Île-de-France, l'équipe des élus et des permanents du CREIF lui adressent leurs plus sincères remerciements pour tout le travail accompli. Collaborer avec Nathalie fut un réel plaisir et nous lui souhaitons le meilleur dans sa nouvelle



Daphné Ketley, nouvellement arrivée au CREIF, la remplacera au service formation. Âgée de 26 ans, Daphné a fait des études de marketing et management du sport à l'INSEEC. En poste durant 2 ans à l'UCPA de Vincennes en tant que chargée administrative, elle a rejoint l'équipe du CREIF en mai et sera désormais votre interlocutrice pour tout renseignement sur la formation professionnelle.

Contact : [dketley@cheval-iledefrance.com](mailto:dketley@cheval-iledefrance.com) / 01 47 66 83 07





ACCÉDEZ DIRECTEMENT AU SUJET DE  
VOTRE CHOIX EN CLIQUANT SUR LES  
NUMÉROS DE PAGES

# SPORT

OPEN D'ÎLE-DE-FRANCE 2021 [PAGE 20](#)

NOUVELLE PÉRIODE DE DUC [PAGE 23](#)

CHAMPIONNATS RÉGIONAUX [PAGE 24](#)

GRAND RÉGIONAL CCE [PAGE 25](#)

GRAND RÉGIONAL DRESSAGE [PAGE 26](#)

GRAND RÉGIONAL HUNTER [PAGE 27](#)

MASTERS ENSEIGNANTS [PAGE 28](#)

# OPEN D'ILE-DE-FRANCE 2021

PLACE AUX OPEN D'ILE-DE-FRANCE !

**En 2021, l'Open de France se déroulera en région !**

L'Open Generali à Lamotte Beuvron est un objectif majeur pour les cavaliers de nos structures. L'Ile-de-France occupe d'ailleurs bien souvent la première place sur le podium des régions les plus médaillées aux Championnats de France. Nos cavaliers sont attachés à ce rendez-vous estival pour lequel ils se préparent tout au long de leur saison. L'Open de France est un produit à succès, facteur de fidélisation.

En 2021, nous avons accueilli de nombreux primo licenciés. A l'heure où les autres sports reprennent, il nous faut mettre en avant les points forts de la pratique de l'équitation. Outre les bienfaits physiques et psychiques avérés, la compétition saura attiser l'ambition sportive des cavaliers et les retenir dans nos clubs.

Pour ces raisons, les Open d'Ile-de-France jouent un rôle clé. Certes, cette année encore, la réunion nationale des compétiteurs à Lamotte Beuvron n'est pas envisageable. Néanmoins la formule régionale de l'Open permettra à tous les pratiquants de goûter à l'ambiance de cet événement unique, et ce à deux pas de chez eux !

## Pourquoi participer aux Open d'Ile-de-France ?

- Donner un objectif sportif aux cavaliers
- Proposer un produit complémentaire aux stages d'été
- Fidéliser les nouveaux cavaliers

## Calendrier des Open d'Ile-de-France

Dès l'annonce de la FFE, les Présidents de commission du CREIF se sont mobilisés pour mettre en place des Open dans leur discipline. Nous les remercions, ainsi que les organisateurs qui ont répondu présents !

DATE	DISCIPLINE	LIEU	ORGANISATEUR	DIVISION	EPREUVE
3 et 4 juillet	CSO	Fontainebleau (77)	<a href="#">Grand Prix</a>	Poney	
3 et 4 juillet	Dressage	Fontainebleau (77)	<a href="#">Grand Prix</a>	Poney	
3 et 4 juillet	Voltige	Le Petit Far West - Le Pin (77)	<a href="#">CH de Meaux</a>	Club	Club 3 équipe
					Club 2 équipe
					Club 1 équipe
					Club élite équipe
					Pas de deux clubs
					Club 1 individuel
					Club élite individuel
04-juil	Tir à l'arc	Fontainebleau (77)	<a href="#">Grand Prix</a>	Club	

DATE	DISCIPLINE	LIEU	ORGANISATEUR	DIVISION	EPREUVE	
10 et 11 juillet	CCE	Grosbois (94)*	<a href="#">F2E</a>	Poney, club	Poney 3	
					Poney 2	
					Poney 1	
					Poney élite	
					As poney 2	
					Club 3	
					Club 2	
					Club 1	
Club élite						
10 et 11 juillet	Equifeel	Marcoussis (91)	<a href="#">Ecuries de la Futaie</a>	Poney, club	Epreuve poney	
					Club 1	
					Club élite	
					Club 2	
10 et 11 juillet	CSO	Carrière de la Vallée (91)	<a href="#">Brimbo Sport</a>	Poney A (par équipe)	Poney A1	
	CCE				Poney A élite	
					Poney A1	
	Equifun				Poney A élite	
					Poney A2	
					Coupe Cross	Poney A1
						Coupe CSO
	Carrousel					
Barrel Race						
11-juil	TREC	Bonnelles (78)	<a href="#">La Licorne de la Fontaine</a>	Club	Club 1 individuel	
					Club 1 équipe	
					Club élite individuel	
					Club élite par équipe	
17 et 18 juillet	Pony Games	Carrière de la Vallée (91)	<a href="#">Brimbo Sport</a>	Poney	Tous les indices en pairs	
					Tous les indices en équipe	
15 et 18 juillet	Dressage	Fontainebleau (77)	<a href="#">Grand Prix</a>	Poney, club		
15 et 18 juillet	CSO	Fontainebleau (77)	<a href="#">Grand Prix</a>	Poney, club		

DATE	DISCIPLINE	LIEU	ORGANISATEUR	DIVISION	EPREUVE
15 et 18 juillet	Hunter	Fontainebleau (77)	<a href="#">Grand Prix</a>	Poney, club	
17 et 18 juillet	Western	Le Petit Far West - Le Pin (77)	<a href="#">Le Petit Far West</a>	Poney, club	Barrel Race Club Poney
					Barrel Race Club A
					Club 1 Showmanship
					Club 1 Horsemanship
					Club 1 Western Pleasure
					Club 1 Pole Bending
					Club poney Showmanship
					Club Poney Horsemanship
					Club Poney Western Pleasure
					Club Poney Trail
					Club Poney Pole Bending
					Club 1 Reining
					Club 1 Trail in Hand
					Club 1 Trail in Hand
					Club 1 Ranch Riding
					Club Poney Reining
					Club Poney Trail in hand
					Club Poney Ranch Riding
					Club 1 Barrel Race
Club 1 Ranch Trail					
Club 1 Hunt Seat Equitation					
Club 1 Hunterunder saddle					
Club Poney Ranch Trail					
29-août	Endurance	Pommeuse (77)	<a href="#">Equi Libre &amp; Cau</a>	Poney, Club	Poney 4 relais
					Club 3 relais
					Club A relais
					Club élite
					Club élite individuel

\*attention, le vaccin contre la rhino est obligatoire pour accéder au site de Grosbois

**Surveillez les dates d'engagement et renseignez-vous auprès des organisateurs !**

# NOUVELLE PÉRIODE DE DUC

## LES CONCOURS ONT REPRIS !

Les concours ont repris et avec eux, une nouvelle période de DUC s'est ouverte.

Jusqu'au 15 juin, les organisateurs ont la possibilité de saisir leurs concours se déroulant entre le 1er juillet et le 31 décembre 2021 sur FFE SIF et FFE Compet.

Le calendrier suivra le processus habituel, à savoir :

- Du 15 mai au 15 juin : saisie des DUC par les organisateurs
- Du 16 au 30 juin : labellisation des compétitions par les CRE et CDE
- 1er juillet : validation automatique des DUC

### Rappel sur la labellisation des concours

Les Championnats et Circuits n'ayant pas pu se dérouler cette année pourront faire l'objet de reprogrammation par leurs organisateurs. Il est cependant impossible de labelliser un concours déjà ouvert aux engagements, c'est pourquoi nous vous demandons de contacter le CRE et/ou votre CDE avant de demander l'ouverture de votre concours.



# CHAMPIONNATS RÉGIONAUX 2021

SAISON 2021 !

Les Championnats Régionaux initialement programmés cet été et à la rentrée pourront se dérouler normalement. De belles manifestations en prévision en CCE, Dressage, Endurance et Pony Games !

	DIVISION	ORGANISATEUR	LIEU	DATE	DEPT
CCE	Amateurs Elite,1,2,3,4	GOTEQUI	JARDY	du 16 au 19 Septembre	92
	Shetland, coupe CROSS	GOTEQUI	SQY	06-juin	78
DRESSAGE	Amateur	GOTEQUI	Grand Parquet Fontainebleau	3 au 5 septembre	77
ENDURANCE	Amateur	GOTEQUI	Jardy	3 au 5 septembre	92
	Club	CREIF	Grand Parquet Fontainebleau	à définir	77
ENDURANCE	Amateur	Destrier de Vaumartin	Destrier de Vaumartin	26-sept	78
	Club	Destrier de Vaumartin	Destrier de Vaumartin	26-sept	78
PONY GAMES	Poney	Carrière de la Vallée - Brimbo Sport	Bièvres	06-juin	91





# GRAND RÉGIONAL CCE

CIRCUIT 2021



@PSVPHOTO

## Les étapes de l'édition 2021

3	Ecuries de la Croix (77)	04-juil
4	Sqy Equitation (78)	8 au 10 octobre

# GRAND RÉGIONAL DRESSAGE

CIRCUIT 2021



## Les étapes de l'édition 2021

Haras de Launay (91)	26 et 27 juin
SEP de Paris	10 au 14 juillet
Haras de Jardy	Du 3 au 5 septembre

# GRAND RÉGIONAL HUNTER

CIRCUIT 2021



## Les étapes de l'édition 2021

1

Ozoir-la-Ferrière

13-juin

[Règlement et modalités d'inscription](#)

# MASTERS ENSEIGNANTS

2021

Le 10 mai, enseignants franciliens, officiels de compétition, bénévoles et représentants du CREIF se sont retrouvés pour leur plus grand plaisir à l'occasion des Masters Enseignants 2021. L'an passé, le confinement avait empêché la tenue de ce rendez-vous. En 2021, le CREIF souhaitait offrir aux animateurs, moniteurs et entraîneurs un premier rassemblement majeur dont tous avaient été privés auparavant. Pour ce faire, il a adapté la formule des Championnats Enseignants aux circonstances sanitaires. Le concours s'est déroulé sur une seule journée, une journée ensoleillée qui a vu 253 cavaliers s'élancer sur les épreuves des Championnats.

Au total, 14 nouveaux Champions Régionaux ont été couronnés, les 14 premiers de cette saison si particulière. Bravo à eux pour leurs performances !

## HUNTER

### *Enseignants 1*

1ers - Claire FELIX & Angel Easy du Lavoir - JMO Equitation (78)  
2èmes - Yann CATIER & Tierce de la Vallée - Ecuries Yann Catier (78)  
3èmes - Sabrina ISOULET & Dark du Louvet - Ecuries des Eiders (78)

### *Enseignants 2*

1ers - Gaëlle JONCHERY & Kioto Van de Hunters - Ecurie Lenoir (95)  
2èmes - Anne Cécile HUOT & Zuriel - CH du Haut Buc (78)  
3èmes - Heike WEISS & Fortune de Ferte - CH de Versailles (78)

### *Enseignants 3*

1ers - Nathalie DE STEFANO & Chanelle du Poulher - Ecuries de Conde (94)  
2èmes - Anaïs MOREAU & Peter Pan des Eiders - Ecuries des Eiders (78)  
3èmes - Alison LE GAILLARD & Triskell du Chatillon - CH des Etangs de Meudon (92)

## CSO

### *Enseignants élite*

1ers - Benoit SALMON et Rosilice d'Yville - Haras d'Eloge (78)  
2èmes - Jean Nicolas SARAFFE & Elsa du Val Guerard - Domaine Equestre des Pins (77)  
3èmes - Lorine POULIQUEN & Seven»hille - Ecurie des Pleignes (77)

### *Enseignants 1*

1° - Arnaud ROSIERE & Elite Longane - L'Etrier Chiroquois (91)  
2èmes - Bastien BOULIVET VIDAL & Chicago Gravelotte - Elevage du Cyan (91)  
3èmes - Jessica ROBIN & Ecrin de Soie - Ecurie du Triangle Vert (91)

### *Enseignants 2*

1ers - Chrystale COUBLE & Andy du Reverdy - Haras de la Porte Saint Leu (92)  
2èmes - Maximilien AUBAN LTN & Trocadero Le Briard\*MILI - Ecole Militaire d'Equitation (77)  
3èmes - Lucas GORLIER & Venezia - CH du Chesnay (78)

### Enseignants 3

1ers - Victorine HAMIAUX & Obeldame - Haras de la Porte Saint Leu (92)  
2èmes - Jean Baptiste FERNANDEZ & Brow Flashdance VD Gents - L'Etrier Chiroquois - (91)  
3èmes - Clémence CHATILLON & Dindoctro W - Haras de la Cense (78)

### CCE

#### Enseignants 1

1ers - Sophie LEMOINE & Dennis Star - Txiki Poneys (78)  
2èmes - Charles ANDRE & Azar des Aulnes Z - Haras de Jardy (78)  
3èmes - Johann GIRAUD TABOUREAU & Viveka - Team Johann Giraud (78)

#### Enseignants 2

1ers - Arthur BONNEAU & Djungle Bunny N - Arthur Bonneau Eventing (78)  
2èmes - Rachel SERIS & Vertigo du Heynef - Horse Event (78)  
3èmes - Manon COULON & SH Savannah - Ecurie Catherine Lacroix (78)

#### Enseignants 3

1ers - Marine BONNEAU & Atomic Bomb de la Marche - Arthur Bonneau Eventing (78)  
2èmes - Ella INGLES & Verygood Bertreville - PC du Bois de Verrières (91)  
3èmes - Julie MICHELIN & Sudo's Boy - PC du Bois de Verrières (91)

#### Enseignants 4


1ers - Amélie LOREZ & Uptone de Kreisker - Haras de la Cense (78)  
2èmes - Anaïs POINTEAU & Vif de B'neville - Haras de la Cense (78)  
3èmes - Sébastien BECKER & Ubert du Terroir - Haras de Jardy (92)

Merci à nos partenaires **CWD** et **Devoucoux** pour leurs très beaux lots !



GS photographie





ACCÉDEZ DIRECTEMENT AU SUJET DE  
VOTRE CHOIX EN CLIQUANT SUR LES  
NUMÉROS DE PAGES

■ QUALIOPi	PAGE <a href="#">32</a>
■ FORMATION INITIALE	PAGE <a href="#">34</a>
■ FORMATION CONTINUE	PAGE <a href="#">35</a>
■ BFE EQUI HANDI	PAGE <a href="#">36</a>
■ FAITES FINANCER VOS FORMATIONS	PAGE <a href="#">37</a>
■ EXAMENS ATE	PAGE <a href="#">38</a>

# QUALIOPi

## ■ CONSÉQUENCES SUR LA FORMATION

### QUALIOPi : QUELLES CONSÉQUENCES SUR LA FORMATION ?

Bientôt, tous les organismes de formation seront dans l'obligation d'obtenir la certification Qualiopi. Afin de pouvoir poursuivre sa mission de formation auprès des professionnels franciliens, le CREIF travaille depuis près d'un an à cet effet. Bien plus qu'un impératif, la démarche est bénéfique à l'ensemble des acteurs de la formation.

#### La révision de l'organisation des formations

BFE, BPJEPS, DEJEPS, ATE, formation des officiels... Autant de formations dispensées par le CREIF. Toutes sont différentes et ont leurs spécificités, et pourtant toutes partagent une même finalité : enseigner aux élèves dans les meilleures conditions possibles et les accompagner dans leur parcours. Pour cela, une uniformisation des process est en cours afin que chacun puisse facilement accéder aux informations ayant trait à la formation de son choix et soit, dès la première prise de contact, engagé dans une démarche de qualité.

#### Un gage de qualité

Car c'est bien là la force de Qualiopi. La certification atteste d'un suivi des élèves et de leur satisfaction. Estampillé du logo Qualiopi, le service formation du CREIF tiendra là la preuve de son écoute des professionnels de l'équitation en Ile-de-France et de la qualité de ses formations.

#### Des centres de formation accompagnés

Qualiopi englobe tous les acteurs de la formation : de l'élève au formateur. Les centres de formation sont donc inclus dans le processus de certification. Les différentes structures sont d'ailleurs impliquées dans des groupes de travail, lancés depuis maintenant plusieurs mois. Accompagnés comme il se doit par l'équipe de formation du CREIF, ils pourront répondre aux exigences de Qualiopi et bénéficier eux aussi d'une aura de qualité suite à leur audit. En septembre, les structures souhaitant devenir centres de formation seront conviées à une réunion d'information au cours de laquelle leur sera présentée la démarche à suivre pour intégrer la formation.

Pour tout renseignement sur la certification Qualiopi, contactez Rachel Seris ([rseris@cheval-iledefrance.com](mailto:rseris@cheval-iledefrance.com)) ou Virginie Hiesse ([vhiesse@cheval-iledefrance.com](mailto:vhiesse@cheval-iledefrance.com))





# FORMATION INITIALE

## BPJEPS : DATES DE VETP

Avant d'entrer en formation et de devenir enseignant, les candidats sont testés lors des journées de VETP. Des sessions sont organisées tout au long de l'année. Les prochaines dates programmées sont répertoriées dans le tableau ci-dessous.

Prochaines dates de VETP :

Mercredi 2 juin	.....	UCPA Bois le Roi (77)
Lundi 7 juin	.....	Haras de Jardy (92)
Lundi 21 juin	.....	CE de Jablines (77)
Mercredi 23 juin	.....	UCPA La Courneuve (93)
Mercredi 23 juin	.....	UCPA Bois le Roi (77)
Lundi 28 juin	.....	Haras de Jardy (92)
Jeudi 1er juillet	.....	CEZ de Rambouillet (78)
Jeudi 8 juillet	.....	CEZ de Rambouillet (78)
Lundi 12 juillet	.....	Haras de Jardy (92)
Mercredi 14 juillet	.....	UCPA La Courneuve (93)
Jeudi 15 juillet	.....	UCPA Bois le Roi (77)



[Consulter l'ensemble des dates de VETP](#)

[Télécharger la fiche d'inscription aux VETP](#)

Pour plus de renseignements, contacter Daphné Ketley – [dketley@cheval-iledefrance.com](mailto:dketley@cheval-iledefrance.com)

## DEJEPS ET DESJEPS : DATES DE VEP

Pour obtenir un DEJEPS ou un DESJEPS et devenir entraîneur, les candidats doivent passer des tests d'entrée, les VEP. Des organismes de formation franciliens organisent des journées de Validation des Exigences Préalables jusqu'en novembre 2021.

Vous trouverez ci-dessous la liste de ces journées.

Lundi 14 juin	.....	Jablins
Lundi 7 juin	.....	Haras de Jardy
Mercredi 23 juin	.....	UCPA Bois le Roi
Lundi 12 juillet	.....	Haras de Jardy
Lundi 30 août	.....	Haras de Jardy
Lundi 6 septembre	.....	Ozoir la Ferrière
Mercredi 1 <sup>er</sup> septembre	.....	UCPA Bois le Roi
Lundi 4 octobre	.....	Haras de Jardy
Lundi 22 novembre	.....	Jablins
Lundi 8 novembre	.....	Haras de Jardy



Si vous êtes intéressé( e) par la formation de DEJEPS ou de DESJEPS, n'hésitez pas à joindre Rachel Seris ([rseris@cheval-iledefrance.com](mailto:rseris@cheval-iledefrance.com))

# FORMATION CONTINUE

## JOURNÉES DE FORMATION

Des journées de formation professionnelle continue sont organisées tout au long de l'année par le CREIF à destination des enseignants, élèves en formation, dirigeants et salariés de structures franciliennes.

L'offre évolue au cours de l'année, n'hésitez pas à [consulter régulièrement notre site Internet](#) pour vous tenir au courant de toutes les formations proposées.

[Cliquez pour découvrir le catalogues des formations continues !](#)

### Acquérir de nouvelles compétences

#### PÉDAGOGIE : LES FONDAMENTAUX

- Formation de pédagogie
- Animée par Nicolas Sanson
- Jeudi 10 juin 2021 – Fontainebleau (77)

[Télécharger le bon d'inscription](#)



#### MÉTHODE ALEXANDER

- Formation de pédagogie
- **Animée par Véronique Bartin**
- Jeudi 28 juin 2021 - Jablines (77)

[Télécharger le bon d'inscription](#)

**Nouveau** – A la rentrée, les formations continues feront l'objet d'un financement. Rendez-vous page [39](#) pour en savoir plus !

# BFE ÉQUI HANDI

## NOUVELLE SESSION

Le Brevet Fédéral d'Equitation permet aux enseignants de se spécialiser dans le domaine de leur choix. Chaque année, le CREIF s'emploie à proposer des BFE répondant à la demande des professionnels et du public.

En 2021, une première session Equi Handi avait été organisée et, prise d'assaut, avait rapidement été remplie. La médiation équine est de plus en plus plébiscitée par le public en situation de handicap, faisant naître dans les clubs de nouvelles vocations et activités.

Pour accompagner ce développement, le CREIF a mis en place une seconde session du BFE Equi Handi, animée par des experts reconnus.

Celle-ci démarrera le 13 septembre. Si vous souhaitez rejoindre cette nouvelle promotion, envoyez votre dossier complet au CREIF avant le 18 août.

[Télécharger la plaquette de la formation](#)

[Télécharger le programme de la formation](#)

[Télécharger la fiche d'inscription](#)

Pour tout renseignement, contacter Virginie Hiesse [vhiesse@cheval-iledefrance.com](mailto:vhiesse@cheval-iledefrance.com)



# FAITES FINANCER VOS FORMATIONS

## FORMATION À LA CARTE

Un professionnel se forme tout au long de sa carrière, que ce soit pour entretenir ses compétences, les valoriser ou en acquérir de nouvelles. Une action de formation représente nécessairement un coût. Heureusement, il existe diverses sources de financement auxquelles peuvent prétendre, selon leur statut, les acteurs de l'enseignement.

SOURCES DE FINANCEMENT		
STATUT	AE, ATE, BPJEPS, BFE, BFESE, DÉJEPS, DESJEPS	FORMATIONS CONTINUES SAVOIRS ÉTHOLOGIQUES
DEMANDEUR D'EMPLOI	<ul style="list-style-type: none"> <li>CPF</li> <li>AIF</li> <li>Action de formation collective</li> <li>Missions locales</li> <li>AIRE 2</li> <li>Contrat de professionnalisation</li> <li>Programme régional qualifiant compétences (PRQC)</li> </ul>	<ul style="list-style-type: none"> <li>AIF</li> <li>Missions locales</li> <li>PRQC</li> </ul>
PERSONNE DE 15 À 35 ANS	<ul style="list-style-type: none"> <li>Contrat d'apprentissage</li> </ul>	
SALARIÉ	<ul style="list-style-type: none"> <li>CPF</li> <li>CPF de Transition</li> <li>Dispositif Pro A - OCAPIAT</li> <li>Dispositif Boost Compétences - OCAPIAT</li> <li>Employeur</li> </ul>	<ul style="list-style-type: none"> <li>Dispositif Boost Compétences - OCAPIAT</li> <li>Employeur</li> </ul>
DIRIGEANT	<ul style="list-style-type: none"> <li>VIVEA</li> <li>CPF</li> </ul>	<ul style="list-style-type: none"> <li>VIVEA</li> </ul>
TRAVAILLEUR INDÉPENDANT	<ul style="list-style-type: none"> <li>AGEFICE</li> <li>FIF PL</li> <li>FAFCEA</li> </ul>	<ul style="list-style-type: none"> <li>AGEFICE</li> <li>FIF PL</li> <li>FAFCEA</li> </ul>
PERSONNE EN SITUATION DE HANDICAP	<ul style="list-style-type: none"> <li>AGEFIPH / CAP EMPLOI</li> <li>Contrat d'Apprentissage</li> </ul>	<ul style="list-style-type: none"> <li>AGEFIPH / CAP EMPLOI</li> </ul>

Pour tout renseignement concernant les modalités de financement, n'hésitez pas à nous contacter : [creif@cheval-iledefrance.com](mailto:creif@cheval-iledefrance.com) / [www.cheval-iledefrance.com](http://www.cheval-iledefrance.com)

### [Télécharger le tableau des sources de financement](#)

### Nouveau – Financement des formations continues

La législation interdit aux salariés d'effectuer des formations continues lors de leurs jours de repos. Jusqu'à présent, les professionnels participant aux journées de formations continues le faisaient sur leur temps de travail, sans contrepartie financière pour leur employeur.

En septembre 2021, les formations continues (hors formations techniques) intégreront un dispositif de financement, variable selon le statut du bénéficiaire (voir tableau ci-dessus).

Grâce à ce financement, les employeurs pourront être remboursés des heures passées en formation par leurs salariés. Ainsi, la participation aux formations continues sera facilitée tant pour les dirigeants que pour leurs employés.

### Renseignements et contacts

Pour plus d'information sur le financement des formations, contacter :

- Pour l'AE et le BPJEPS : Daphné Ketley ([dketley@cheval-iledefrance.com](mailto:dketley@cheval-iledefrance.com))
- Pour les BFE : Virginie Hiesse ([vhiesse@cheval-iledefrance.com](mailto:vhiesse@cheval-iledefrance.com))
- Pour le DEJEPS, le DESJEPS et la formation continue : Rachel Seris ([rseris@cheval-iledefrance.com](mailto:rseris@cheval-iledefrance.com))

# EXAMENS ATE

## TESTS D'ENTRÉE ET EXAMENS

Les formations ATE sont ouvertes aux candidats ayant réussi les tests d'entrée préalables. Des journées de tests mais également d'examens de sortie sont planifiées jusqu'en nombre 2021.

Date	Centre de formation	Département	Test d'entrée	Examen général
21/06/2021	Ecurie des Acacias	95	X	X
28/06/2021	Ecurie des Acacias	95	X	X
13/09/2021	Ecurie des Acacias	95	X	X
20/09/2021	Ecurie des Acacias	95	X	X
27/09/2021	La Tanière	95	X	X
25/10/2021	La Licorne	91	X	X
08/11/2021	Ecurie des Acacias	95	X	X
15/11/2021	Ecurie des Acacias	95	X	X

### Renseignements

Si vous êtes intéressé, contactez Anna Geist à [ageist@cheval-iledefrance.com](mailto:ageist@cheval-iledefrance.com)

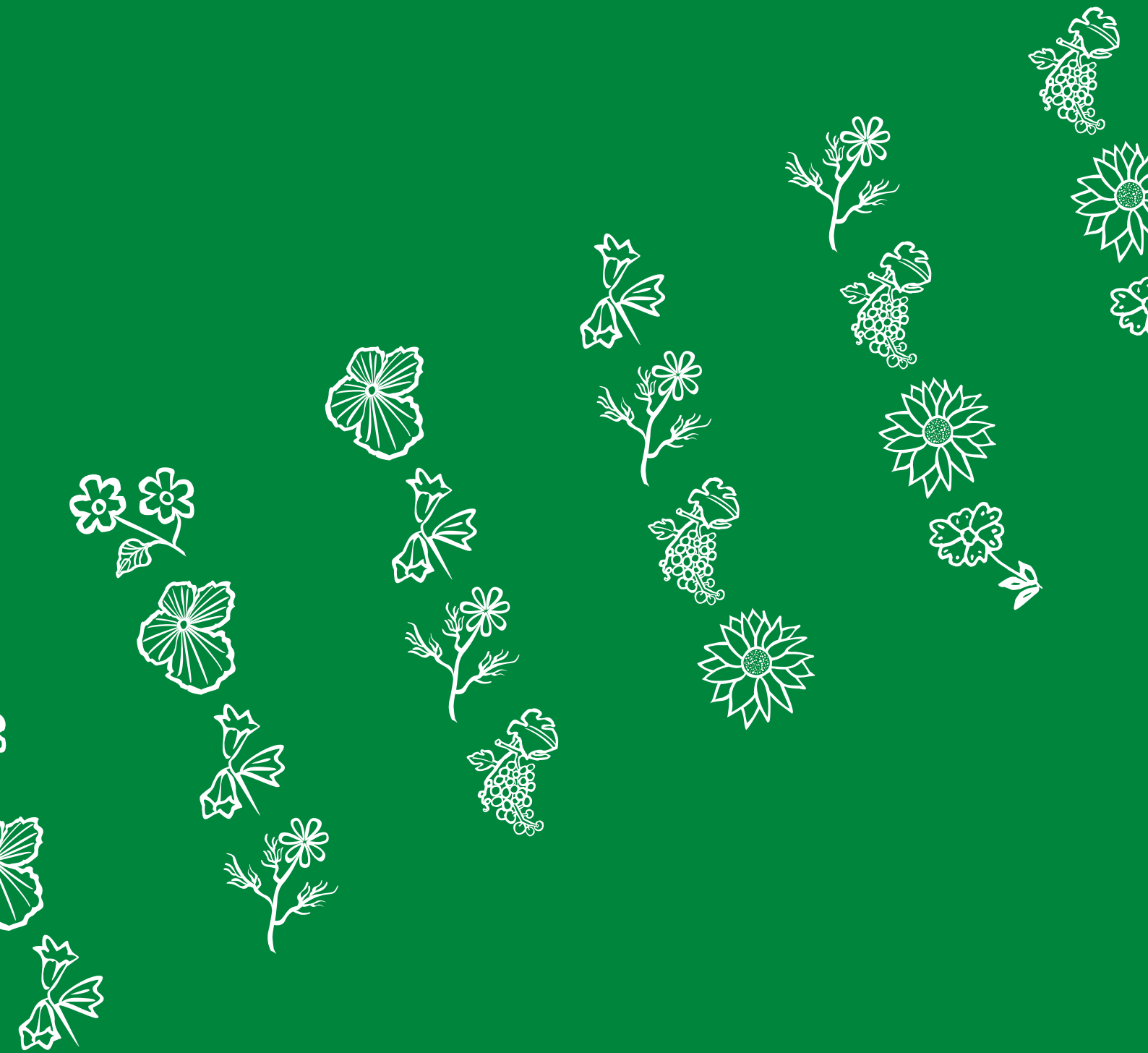
## LES DIFFÉRENTS ORGANISMES DE FORMATION

### ÎLE-DE-FRANCE

[Téléchargez la liste des organismes de formations en Île-de-France](#)

[Téléchargez la liste des centres de formation en Île-de-France](#)









# ÉQUITATION D'EXTÉRIEUR

■ A CHEVAL DANS PARIS ■ PAGE 42

■ EQUIRANDO ■ PAGE 43



# ZOOM SUR PARIS

VILLE DE PARIS

## A CHEVAL , DANS PARIS « INTRA-MUROS

La ville de PARIS est entourée de deux grands Bois, véritables poumons de 1800 hectares de forêts et espaces verts, parties intégrantes de son territoire. De nos jours, de nombreux cavaliers arpentent quotidiennement leurs allées.

### **A l'Ouest, le Bois de Boulogne représente 846 hectares de végétations et d'espaces verts.**

Ancien terrain chasse des Rois de France, cette forêt existait déjà lors de la Guerre de 100 ans. Cédée en 1852 par Napoléon III à la Ville de Paris, les services urbains se chargent d'aménager les espaces verts. L'ingénieur Alphand remodèle alors les sols et reliefs, plantant plus de 200 000 arbres. Deux lacs, des cascades, des ruisseaux sont construits et ... 26 Kilomètres d'allées cavalières, en sable, sont créées. Au XX<sup>ème</sup> siècle, Le Bois de Boulogne est rattaché au 16<sup>ème</sup> arrondissement.

### **A l'Est, 2ème partie du poumon vert, le Bois de Vincennes**

Situé au confluent de le Seine et de la Marne, il est un peu plus grand que le Bois de Boulogne avec 985 hectares. Il comprend des bois, des pelouses, 4 lacs réunis par un système de ruisseaux. Terre de chasse royale, une légende affirme que c'est dans ce bois que Saint Louis y rendait la justice sous un chêne.

Sous Napoléon III, nous retrouvons l'architecte Alphand qui y dessine le réseau de lacs, de sentiers et 13 kilomètres d'allées cavalières.

Le Bois de Vincennes concédé à la Ville de Paris dans les mêmes années que le Bois de Boulogne est rattaché au 12<sup>ème</sup> arrondissement .

# EQUIRANDO

ÉDITION 2021

## OFFRE ILE-DE-FRANCE – REJOIGNEZ LA COHORTE FRANCILIENNE

L'édition 2019 de l'Equirando avait rassemblé plus de 250 franciliens au Haras des Bréviaires (78). En 2021, le CREIF souhaite que les franciliens profitent à nouveau de cet événement festif au grand air ! Pour cela, le CREIF et les CDE lancent une offre clé en main pour les 100 premiers inscrits à l'opération.

**L'Equirando, plus grand rassemblement européen de tourisme équestre.**

### Des J-2 et J-1 100% franciliens

Le CREIF et les CDE vous préparent deux soirées inoubliables pour les clubs et cavaliers franciliens les 28 et 29 juillet, ultimes étapes avant l'arrivée sur le site du Lion d'Angers.

### Le CREIF vous offre une soirée au Far West

Le 28 juillet, pour l'étape du J-2, le Thomas Ranch vous accueillera dans un cadre atypique en vous plongeant, le temps d'une soirée et d'une nuit, dans une ambiance western. Pour les 100 premiers inscrits à l'opération, le CREIF prend en charge la totalité de l'étape :

- Emplacement de la tente
- Paddock avec eau et foin
- Dîner concert
- Petit déjeuner

Renseignements : Anna Geist – [ageist@cheval-iledefrance.com](mailto:ageist@cheval-iledefrance.com)

### Dernière étape : Daon !

Le lendemain, vous serez invité à chevaucher avec le groupe Ile-de-France jusqu'à la dernière étape à Daon. Vous y serez accueilli par l'association Anjou Sport Nature pour une étape sous le signe de la couleur et du sport ! Des offres spéciales pour cette ultime étape sont mises en place par les Comités Départementaux d'Ile-de-France. Rapprochez-vous de votre Comité Départemental d'Equitation pour en savoir plus !

### Arrivée au Lion d'Angers

La chevauchée des franciliens s'achèvera le 30 juillet sur le site de l'Equirando 2021, au Parc de L'Isle Briand. Une arrivée en fanfare qui soulignera l'union et le dynamisme de l'Ile de France !

Inscription à l'opération « 100 chevaux pour l'Ile-de-France »\*

Pour bénéficier de l'opération du CREIF et des CDE, cliquez ici !

(\* attention, ceci est une inscription pour l'opération « 100 chevaux pour l'Ile-de-France » et non une inscription à l'Equirando. Pour vous y inscrire, [cliquez sur ce lien](#))

Renseignements :

**75** : Danièle Gaillard - [cde75@ffe.com](mailto:cde75@ffe.com)

**77** : Alain Bohan - [cde77@ffe.com](mailto:cde77@ffe.com)

**78** : Vincent Klein, Laure Vienot - [comite-equitation-yvelines@wanadoo.fr](mailto:comite-equitation-yvelines@wanadoo.fr)

**91** : Frédéric Borée - [cde91@ffe.com](mailto:cde91@ffe.com)

**92** : Hassan El Alaoui, Yacine Fareb  
[cde92@ffe.com](mailto:cde92@ffe.com)

**93** : Jean-Maurice Collette – [cde93@ffe.com](mailto:cde93@ffe.com)

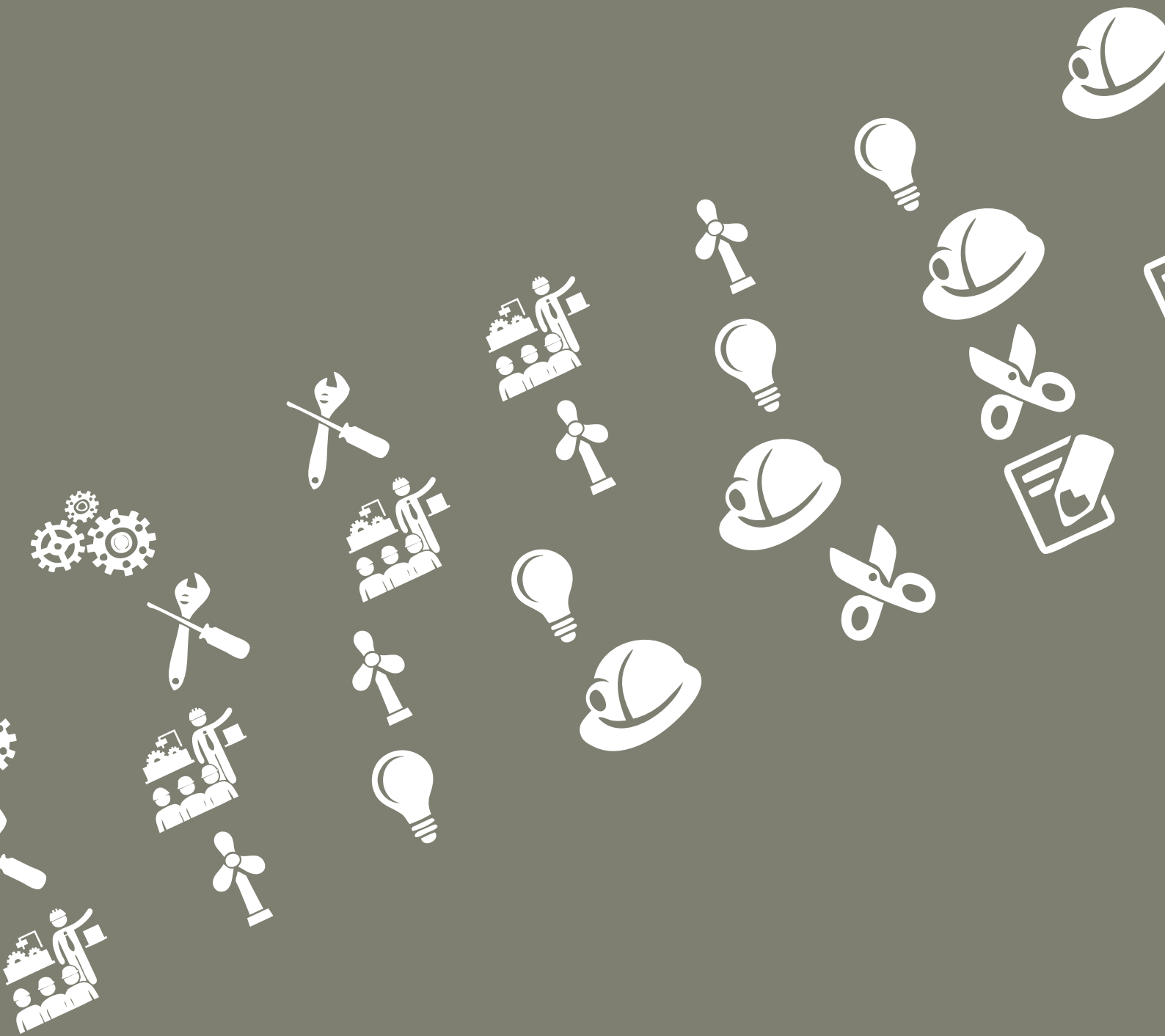
**94** : Emmanuel Delpuech - [cde94@ffe.com](mailto:cde94@ffe.com)

**95** Jean Louis Bussereau, Alain Chaspoul –  
[cdevo95@gmail.com](mailto:cdevo95@gmail.com)

Pour participer à cette opération, vous devez d'abord vous inscrire à l'Equirando.

**INSCRIVEZ-VOUS EN CLIQUANT  
SUR CE LIEN !**

➔ Pour communiquer sur cette offre auprès de vos cavaliers, [télécharger le flyer !](#)





ACCÉDEZ DIRECTEMENT AU SUJET DE  
VOTRE CHOIX EN CLIQUANT SUR LES  
NUMÉROS DE PAGES

# COMMISSIONS

- COMMISSION ENDURANCE ■ PAGE 46
- COMMISSION HUNTER ■ PAGE 47
- COMMISSION CHEVAL & HANDICAP ■ PAGE 47



## COMMISSION ENDURANCE

### REPRISE DE LA SAISON D'ENDURANCE

Bonne nouvelle concernant la reprise des concours aux clubs et amateurs, elle se fera pour le concours de Boutigny sur Essonne 91 qui deviendra le premier concours à reprendre en Ile de France le 13 JUIN. Ce concours est déjà ouvert aux engagements.

Cette année chaque concours sera important pour le classement de Challenge car une bonne partie des concours de début d'année n'a pas eus lieu en raison des restrictions sanitaires dû à la pandémie de la COVID 19. Je vous demanderais par ailleurs de suivre les consignes sanitaires données par les organisateurs car nous sommes tous concernés. Le port du masque et autres respects des consignes sanitaires est obligatoire tant que les autorités nationales n'ont pas levés ces dites restrictions.

**Pour le programme de la course de Boutigny sur Essonne voici les épreuves proposées :**

Club 3 ind à Club Elite GP  
Préparatoire 1/2/3  
Amateur 4 à Amateur 1 GP

Puis viendra le concours de Sonchamp 78 qui proposera 3 journées de compétitions les 25/26/27 JUIN.

Dont une Amateur Elite 120 KM le 25 JUIN pour la première fois pour ce concours puis suivra le programme habituel suivant :

**Vendredi 25/06** → Amateur Elite 120 KM

**Samedi 26/06** → Jeunes chevaux 20 KM à 60 KM

**Dimanche 27/06** → Jeunes chevaux 80 KM  
→ Amateur 4 à Amateur 1 GP  
→ Préparatoire 1/2/3/4  
→ Club 2/Club Elite/Club Elite GP

## COMMISSION HUNTER

Après la reprise du circuit Grand Régional à Maisons Lafitte le dimanche 30 mai nous attendons avec impatience la finale de ce circuit qui se déroulera à Ozoir la ferrière le dimanche 13 juin. Le règlement a été un peu aménagé pour cette saison particulière

[RÈGLEMENT À TÉLÉCHARGER ICI](#)

En parallèle de cette finale les 2 pistes du complexe équestre seront utilisées pour organiser au mieux les championnats régionaux de la discipline.

Tous les niveaux seront proposés, Club Poney et Amateur. Des épreuves Jeunes chevaux seront également à l'affiche.

## COMMISSION HANDICAP

### MISE À DISPOSITION D'EQUILÈVES



#### L'Équilève, un outil de développement

Sous l'impulsion de la commission Cheval & Handicap, le CREIF a fait l'acquisition de 8 Equilèves, répartis dans chaque département. Ces machines facilitent la mise en selle des cavaliers en situation de handicap et sont parfois même indispensables. A ce titre, leur rôle dans l'accueil du public en situation de handicap est central et participe grandement au développement des disciplines para équestres.

#### Un outil à disposition des clubs

Un Equilève sera mis à disposition de 8 structures. L'attribution, sur une durée de 3 ans, fera l'objet d'une convention entre le CREIF et le club bénéficiaire. Un appel à candidature est lancé auprès des structures franciliennes. Les établissements ayant une activité destinée au public en situation de handicap, titulaire actuel ou en devenir du label Equi Handicap Moteur et employeurs d'un enseignant diplômé du BFE Equi Handi peuvent dès à présent faire la demande via ce formulaire.

[Télécharger la convention de mise à disposition](#)

#### Les Equilèves arrivent le 17 juin !

Les dirigeants des clubs retenus seront invités à se rendre le 17 juin au Centre Equestre Départemental George Valbon (93) pour retirer l'Équilève. De 10h à 13h, ils assisteront également à une formation à l'utilisation de ce nouveau matériel avant de profiter d'un moment de convivialité en compagnie des participants au Festival Cheval

# LES ACTUALITÉS DES C.D.E.

COMITÉS DÉPARTEMENTAUX D'ÉQUITATION

