

ACTUALITÉS



CENTRES ÉQUESTRES

Plan de relance exceptionnel p.07

SPORT



MEETING D'AUTOMNE

Demandez le programme p.17

FORMATION



BPJEPS

Un financement par Pôle Emploi p.22

ÉQUITATION D'EXTÉRIEUR



BALADES EN FRANCE

Mise à jour du catalogue p.29

COMMISSIONS



CULTURE

Soirée débat p.34

LES INFOS DU CREIF

SEPTEMBRE 2020

www.cheval-iledefrance.com



PLAN DE RELANCE EXCEPTIONNEL



**ACCÉDEZ DIRECTEMENT
AU SUJET DE VOTRE
CHOIX EN CLIQUANT SUR
LES NUMÉROS DE PAGES**



LE CREIF

A votre service et à
votre écoute au :
01 47 66 10 03
Tous les jours,
de 13h30 à 17h00.

LES INFOS DU CREIF

Le journal officiel du CREIF
a été édité par le Comité
Régional d'Équitation
d'Ile-de-France.

Directeur de la
publication :
Emmanuel Feltesse

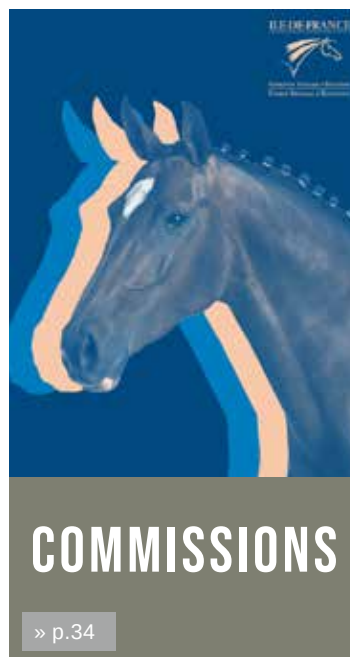
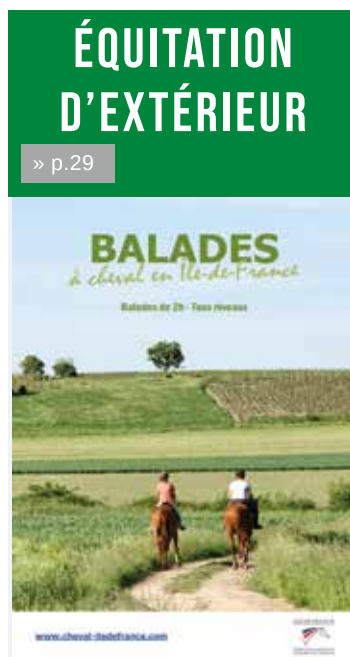
Directrice adjointe :
Florence Ciucci

Rédactrice en chef :
Anaïs Alazard

Ont participé à ce
numéro : Céline Fournial,
Jean du Lac

Les actualités des
départements sont
transmises directement par
les CDE.

Création, maquette et
mise en page :
Anchor Equitation
01 44 38 80 22
www.anchor-equitation.fr



Tout sur le CREIF : www.cheval-iledefrance.com

Retrouvez les anciens numéros du CREIF [en cliquant ici.](#)



Chers Ami(e)s,

La crise sanitaire inédite que nous avons connue a contraint nombre d'entre vous à redoubler de travail durant l'été. Malgré nos efforts, les répercussions de l'épidémie se font toujours ressentir et tout porte à croire que la rentrée de septembre 2020 ne sera semblable à aucune autre. Le budget de 240k€ débloqué par le CREIF auprès de la Région a aidé bon nombre d'entre vous à proposer des stages cet été ([voir page 10](#)).

TOUS À CHEVAL EN SEPTEMBRE - UN PLAN DE RELANCE EXCEPTIONNEL ET INÉDIT

Cette année, la rentrée équestre s'accompagne d'une campagne de communication d'une ampleur inédite. Grâce aux actions du Comité Régional et de la Fédération, le cheval sera à l'honneur dans tous les foyers d'Ile-de-France. Spots télévision diffusés à des heures de grande écoute, parutions dans la presse quotidienne régionale et départementale, affichage urbain, campagne digitale : tout est mis en œuvre pour attirer les franciliens dans les clubs. A l'échelle régionale, un budget inégalé de 410 k€, réuni par le Comité Régional et les Comités Départementaux, y est consacré. Notre communication fait la part belle à la proximité avec un message fort : il y a toujours un club près de chez vous !

[Retrouvez en détails le plan de relance du CREIF page 07](#)

MUTILATION D'ÉQUIDÉS TOUS MOBILISÉS !

Depuis quelques semaines, les mutilations d'équidés se sont multipliées. Nous condamnons fermement ces actes de cruauté. Les autorités sont alertées de la recrudescence de cas et la Gendarmerie Nationale a publié des recommandations à l'adresse des propriétaires d'équidés ([voir page 13](#)). Nous vous encourageons à les appliquer autant que possible.

Tout comportement inhabituel – stationnement près des pâtures, présence anormale de personnes – doit immédiatement être signalé au 17. En tant que dirigeants, vous pouvez demander à ce qu'une surveillance particulière de votre structure soit effectuée. Prenez contact avec votre gendarmerie.

Soyons vigilants ! En cas d'activité suspecte, ayez le bon réflexe : contactez le 17.

UNIS CONTRE LA PÉDOCRIMINALITÉ

Le sujet de la pédocriminalité est grave et doit être abordé. La campagne « N'en parle pas qu'à ton cheval », lancée par la FFE en février dernier, incite victimes et témoins à rapporter tout fait de violence sexuelle. Le Comité Régional d'Equitation d'Ile-de-France reste mobilisé et poursuit la sensibilisation des professionnels franciliens, notamment par le biais de formations adressées aux futurs AE et BPJEPS.

En parler, c'est se libérer. Tout comportement inapproprié doit être signalé auprès de la FFE et du [Ministère de l'Intérieur](#).

Ne lâchons rien ! Soyons des responsables actifs et meneurs de projets.

L'équipe du CREIF et moi-même sommes conscients qu'il s'agit d'une rentrée particulière. Nous restons pleinement mobilisés et à vos côtés en ce mois de septembre et vous souhaitons une belle rentrée dans vos clubs.


Amicalement,

Emmanuel Feltesse



*Emmanuel Feltesse
Président du CREIF*





ACCÉDEZ DIRECTEMENT AU SUJET DE
VOTRE CHOIX EN CLIQUANT SUR LES
NUMÉROS DE PAGES

ACTUALITÉS

PLAN DE RELANCE EXCEPTIONNEL [PAGE 07](#)

CREIF [PAGE 07](#)

FFE [PAGE 08](#)

JOURNÉES DÉCOUVERTES [PAGE 10](#)

MUTILATION [PAGE 13](#)

TOUS À CHEVAL EN *Ile-de-France*



**TOUJOURS UN CLUB
PRÈS DE CHEZ VOUS**

Retrouvez-le
sur FFE.com



PLAN DE RELANCE EXCEPTIONNEL

TOUS À CHEVAL !

Ces derniers mois, notre filière a été fragilisée par la crise sanitaire. L'arrêt forcé de nos activités sur une longue période a perturbé notre équilibre économique. Les aides émanant de l'Etat, de la Région, des départements et des particuliers ont permis de faire face momentanément à une partie de nos charges.

Aujourd'hui, les structures accueillent de nouveau du public, cours et concours ont repris dans le respect des normes sanitaires, et nous nous tournons vers l'avenir. La période de la rentrée est déterminante, c'est pourquoi la FFE et le CREIF ont mis en place un plan de relance exceptionnel en ce mois de septembre avec la campagne « Tous à Cheval ».

TOUS À CHEVAL !

LES ACTIONS DU CREIF

Depuis le mois d'avril, plusieurs élus du Comité ont travaillé sur l'élaboration et la mise en œuvre d'une stratégie de communication. Se voulant le relais de la campagne nationale, la communication du CREIF au mois de septembre met l'accent sur :

- La proximité des clubs en Ile-de-France
- L'accessibilité pour tous à l'équitation



Avec la participation de tous les CDE et du CREIF, le budget du plan de relance atteint 410 000 €. Un budget inédit pour une campagne d'envergure.

L'équitation s'affiche en Ile-de-France

Cavaliers ou non, les franciliens verront des chevaux en septembre ! Une campagne d'affichage massive se tiendra partout en Ile-de-France jusqu'à la fin du mois.

- **Panneaux urbains** : 1 390 affiches sur la période allant du 2 au 23 septembre
- **Métro** : 115 affiches seront sur les quais de gare du 7 au 13 septembre
- **Gares SNCF** : 613 affiches disposées entre le 10 et le 16 septembre
- **Centres commerciaux** : le visuel apparaîtra 670 fois sur les affichages numériques des centres commerciaux les 5, 6, 12 et 13 septembre

Ce média touche toute la population à toute heure pendant la période déterminée. Présent partout, il assure une intégration rapide du message par la cible qui s'y trouve exposée à de multiples reprises. Tout le monde est sensible aux affiches !

Le Parisien accompagne la promotion de notre sport

Première marque de presse en Ile-de-France avec près de 6 millions de lecteurs, Le Parisien est partenaire du CREIF dans cette opération. Notre communication bénéficiera de l'aura de ce journal francilien avec :



- Deux **demi pages dans l'édition régionale** les 4 et 25 septembre
- Deux **demi pages dans les éditions départementales** les 7 et 14 septembre
- Une **pleine page** dans Le Parisien Week End le 11 septembre

Ces parutions feront l'objet de thèmes différents : Journées Découverte, bienfaits de notre sport, proximité des centres équestres...

Les 100 000 abonnés du Parisien seront enclins à mettre le pied à l'étrier en septembre avec :

- Des emailings mettant en avant notre sport et les clubs franciliens
- Un accueil découverte gratuit et/ou une réduction de 5% pour toute nouvelle inscription dans les clubs partenaires
- Un jeu concours avec des lots équestres à la clé

Nous remercions tous les dirigeants participant à ce beau partenariat.

Les 700 salariés du Parisien pourraient également prendre goût à l'équitation puisqu'une opération de communication interne aura lieu le 17 septembre. Deux chevaux seront présents à l'extérieur de leurs locaux en plein Paris, pour leur plus grand plaisir. A cette occasion, ils pourront se renseigner sur l'équitation et les clubs franciliens !

Les franciliens s'évadent à cheval dans le transilien !

Avec la collaboration de la Région Ile-de-France, un film court sera diffusé dans les transiliens en septembre. De quoi faire songer les voyageurs à un autre mode de transport !

Des publicités digitales ciblées

A la rentrée, les familles cherchent de nouvelles activités, bien souvent sportives. Leur premier réflexe : se rendre sur internet. Après avoir recherché « activité sportive Ile-de-France » ou encore « sport en famille », les internautes verront apparaître sur les sites consultés une bannière « Tous à Cheval » qui les redirigera vers [le moteur de recherche des clubs de la FFE](#). Ils n'auront plus qu'à taper leur code postal et à vous contacter ! Les coordonnées diffusées sont celles renseignées sur FFE SIF, il est donc primordial que vous les mettiez à jour si besoin.

LES ACTIONS DE LA FFE

Toutes les opérations menées par le CREIF font écho à la grande campagne nationale initiée par la FFE. Celle-ci, outre la mise à disposition de moyens financiers et l'accompagnement des CDE et des CRE, a mis en place diverses actions.



« Tous à Cheval » sur TF1

La Fédération a réalisé 40 programmes courts sur l'équitation. Les thèmes abordés reflètent la diversité de notre sport et ses bienfaits. Des diffusions sont programmées jusqu'au 1er novembre les mercredi, jeudi, vendredi, samedi et dimanche à des heures de forte audience. Toutes ces vidéos seront consultables sur la chaîne [Youtube de la FFE](#) et bénéficieront d'un fort relais sur les réseaux sociaux.

Des voyages presse pour faire découvrir l'équitation

En plus de la presse, la FFE a convié des influenceurs à des journées autour de l'équitation dans des centres équestres. Les retombées en sont importantes. Des articles sont d'ores et déjà parus et les stories des influenceurs sur les réseaux sociaux ont été consultés près d'un million de fois !

Partenaire du film « Poly »

En octobre sortira en salle le film « Poly », centré sur l'aventure d'une fillette et d'un poney. La FFE, partenaire de ce film, mobilise les CRE afin de faire de chaque avant-première un événement. Des animations comme des baptêmes poney sont organisés devant les cinémas.

Journées Découverte « Tous à Cheval »

Cette année, les traditionnelles « Journées du Cheval » de septembre font partie intégrante de la campagne de communication « Tous à Cheval ». Grâce à elle, de nombreux aspirants cavaliers vont chercher un club : les Journées Découverte sont idéales pour présenter votre structure ! La FFE a mis à disposition des clubs un kit de communication complet sur la médiathèque. N'hésitez pas à l'utiliser. Le CREIF a également fait l'acquisition de 150 bâches

Renseignez votre manifestation sur tousacheval.ffe.com !



LES JOURNÉES DE DÉCOUVERTE DE SEPTEMBRE

CAPTEZ DE NOUVEAUX CAVALIERS

MON ETÉ, MA RÉGION : 400 JOURNÉES DE STAGE RÉALISÉES !

L'été 2020 n'aura ressemblé à aucun autre : la crise sanitaire a bouleversé les habitudes et plannings de nombreuses familles franciliennes, ainsi que ceux des structures proposant des stages estivaux, tels que les centres équestres.



Face à ce contexte, la Région Ile-de-France et le CREIF ont collaboré pour créer une offre de stage spéciale à destination des jeunes franciliens privés de vacances scolaires. Un joli coup double pour l'équitation et la jeunesse : plus de **200 jeunes** de 6 à 18 ans issus de milieux défavorisés ont ainsi pu bénéficier de **stages d'équitation gratuits**, permettant également aux clubs de remplir leurs stages et de s'assurer une entrée d'argent. En effet, les centres équestres et poney-clubs ont bénéficié d'une **subvention régionale** en compensation de ces stages allant de **800 à 10 000€**.

Au travers de cette opération, qui s'inscrit dans le programme régional Mon Été Ma Région, la Région Ile de France a affirmé son soutien aux structures et son désir d'encourager la pratique sportive et l'adhésion au mouvement sportif. Un geste positif et une collaboration que le CREIF souhaite faire perdurer pour la rentrée 2020.



Au Haras du Parnis, des jeunes ont pu s'initier à l'équitation cet été ©Edith Colot

#MONÉTÉMARÉGION





MUTILATIONS

APPEL À LA VIGILANCE

DES CHEVAUX MUTILÉS DANS LES PRÉS EN FRANCE

De plus en plus de faits de mutilation de chevaux sont rapportés partout en France. Une enquête est en cours et la Gendarmerie Nationale appelle à la plus grande vigilance.

Recommandations de la Gendarmerie Nationale :

- Effectuez une surveillance quotidienne des chevaux aux prés
- Evitez de laisser un licol quand l'animal est au pré
- Si vous en avez la possibilité, la pose de petites caméras de chasse peut être envisagée
- Signalez aux unités de gendarmerie en appelant le 17, tout comportement suspect à proximité des pâtures (stationnement de véhicules ou présence inhabituelle d'individus)
- Si vous êtes concernés par des faits semblables, appelez le 17 également, ne procédez à aucune modification des lieux, portez plainte le plus rapidement possible

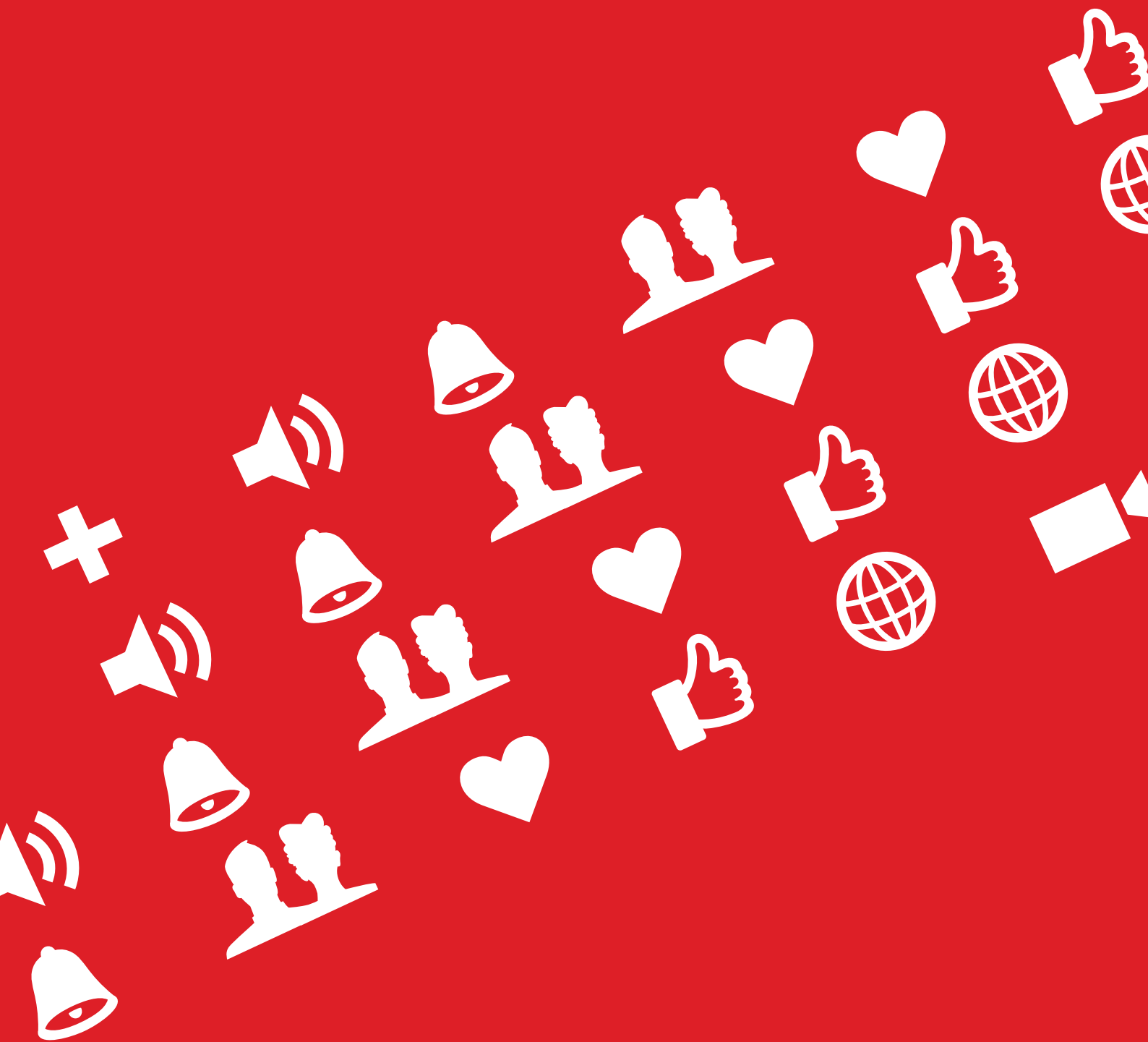
La FFE se porte partie civile


Face à la série d'actes de cruauté envers des équidés sur l'ensemble du territoire français, la Fédération Française d'Equitation annonce se porter partie civile aux côtés des propriétaires dès lors que ceux-ci ont déposé plainte.

Par cette action, la FFE entend combattre ces actes de barbarie et compléter l'aide qu'elle apporte déjà au service spécialisé de la Gendarmerie nationale, l'Office central de lutte contre les atteintes à l'environnement et à la santé publique.

« On ne peut être qu'horriifié devant ces actes de cruauté qui se multiplient », a réagi le président de la FFE, Serge Lecomte. « Notre détermination à lutter contre toute forme de maltraitance envers les équidés est totale et nous souhaitons, en lien avec la Ligue française de protection du cheval, mobiliser l'ensemble des acteurs de la Filière cheval en France. J'en appelle à la vigilance de tous pour mettre fin au plus vite à ces atrocités ».

Les personnes concernées ou disposant d'informations sur ces affaires sont invitées à s'adresser aux services de Gendarmerie ou de Police de leur domicile.





ACCÉDEZ DIRECTEMENT AU SUJET DE
VOTRE CHOIX EN CLIQUANT SUR LES
NUMÉROS DE PAGES

SPORT

MEETING D'AUTOMNE [PAGE 17](#)

CHAMPIONNATS RÉGIONAUX 2020 [PAGE 18](#)

GRAND RÉGIONAL DE HUNTER [PAGE 19](#)



MEETING D'AUTOMNE 2020

Concours Complet d'Equitation au Grand Parquet de Fontainebleau (77)

7 & 8 NOVEMBRE 🍁 Tournée des Super As Poneys / Poney

11 & 14 NOVEMBRE 🌟 Pro / Amateur

15 NOVEMBRE 🍁 Amateur / Club

MEETING D'AUTOMNE

PROGRAMME 2020

L'AFFICHE ET LE PROGRAMME DÉVOILÉS !

Les complétistes franciliens connaissent bien ce rendez-vous qu'ils attendent avec impatience chaque année : le Meeting d'Automne 2020 du CREIF se déroulera en Novembre au Grand Parquet de Fontainebleau. Le Meeting c'est 5 jours de concours, dont deux dédiés à la Tournée des As Poneys, avec plus de 1 000 cavaliers, sur le terrain mythique du Stade Equestre de Fontainebleau, sans oublier le fameux parcours de cross de la Salamandre.

Tournée des As Poneys :

JOUR	CONCOURS	ÉPREUVES
7 novembre	TOURNÉE DES AS	AS PONEYS Elite ASPONEYS 1 AS PONEYS 2 D AS PONEY 2 C
		PONEYS Elite PONEYS 1 PONEYS 2
8 novembre	suite TOURNÉE DES AS	AS PONEYS Elite AS PONEYS 1 AS PONEYS 2 D AS PONEY 2 C
		PONEYS Elite PONEYS Elite B PONEYS 1 PONEYS 2
11 novembre	MEETING D'AUTOMNE	PRO2 PRO3 PRO4 AMATEUR Elite AMATEUR 1 AMATEUR 2 AMATEUR 3 PREP 2
14 novembre	suite MEETING D'AUTOMNE	AMATEUR 1 AMATEUR 2 AMATEUR 3 AMATEUR 4
15 novembre	fin MEETING D'AUTOMNE	AMATEUR 4 CLUB Elite CLUB 1 CLUB 2

Cet événement se déroulera dans le respect du protocole sanitaire dont les mesures seront communiquées à tous les participants et leurs accompagnateurs.

Retrouvez toutes les informations sur le [site événement du CREIF](#) ainsi que sur [Facebook](#)

CHAMPIONNATS RÉGIONAUX

PROGRAMMATION 2020

NOUVELLES DATES !

Certains Championnats Régionaux sont reprogrammés et auront bien lieu sur la saison 2020.

Voici les rendez-vous à venir !

DISCIPLINE	DIVISION	ORGANISATEUR	LIEU	DATE	DEPT
BARREL RACE	CLUB	GOTEQUI	Haras de Jardy	08/03/2020	92
CCE	PONEYS Elite,1,2,3, AS	CE JABLINES	Jablins	18/10/2020	77
	AMATEURS élite,1,2,3,4 CLUB	GOTEQUI	Haras de Jardy	19 & 20/09/2020 01/11/2020	92
	SHETLAND Coupe CROSS	UCPA BAYARD	Vincennes - Paris XII	29/11/2020	75/94
DERBY Eventing	CLUB PONEY	F2E	Domaine de Grosbois	13/10/2019	94
DERBY Cross	CLUB PONEY	F2E	Domaine de Grosbois	13/10/2019	94
DRESSAGE	CLUB	GOTEQUI	Haras de Jardy	05 & 06/09/2020	92
EQUIFUN	CLUB PONEY	ÉCURIES DE CONDE	Domaine de Grosbois	13/10/2019	94
TREC	AMATEUR CLUB	CE LA COURBETTE	Boissy sous St Yon	06/10/2019	91
VOLTIGE	AMATEUR CLUB	LE PETIT FARWEST	Chelles - Le Pin	17 & 18/10/2020	77

[Télécharger le calendrier des Championnats Régionaux 2020](#)

CHAMPIONNATS RÉGIONAUX 2021

Le calendrier de la saison 2021 sera mis en ligne sur le site du CREIF à la fin du mois afin que chacun puisse planifier sa saison.

GRAND RÉGIONAL DE HUNTER

CALENDRIER

NOUVEAU CIRCUIT !

Grand Régional 2021
HUNTER

HUNTER EN ÎLE-DE-FRANCE

ÉTAPE 1 :
17-18 OCTOBRE
ÉTRIER DE PARIS

ÉTAPE 2 :
25 OCTOBRE
GRAND PARQUET FONTAINEBLEAU
(ÉCURIES DE CONDÉ)

ÉTAPE 3 :
14-15 NOVEMBRE
JARDY
(+ CHAMPIONNAT RÉGIONAL)

ÉTAPE 4 :
7 MARS
ÉTRIER DE PARIS

ÉTAPE 5 :
3-4 AVRIL
BIÈVRES

ÉTAPE 6 :
9 MAI
TREMBLAY-EN-FRANCE

ÉTAPE 7 :
22-23 MAI
MAISONS-LAFFITTE

FINALE :
13 JUIN
OZOIR-LA-FERRIÈRE

**De nombreux cadeaux vous attendent
venez nombreux participer !**

ÉTAPE 1

Etrier de Paris (75)
17 et 18 octobre 2020

ÉTAPE 2

Grand Parquet de Fontainebleau (77)
25 octobre 2020

ÉTAPE 3

Haras de Jardy (92)
14 et 15 novembre 2020

ÉTAPE 4

Etrier de Paris (75)
7 mars 2021

ÉTAPE 5

Bièvres (91)
3 et 4 avril 2021

ÉTAPE 6

Tremblay en France (93)
9 mai 2021

ÉTAPE 7

Maisons Laffitte (78)
22 et 23 mai 2021

ÉTAPE 8

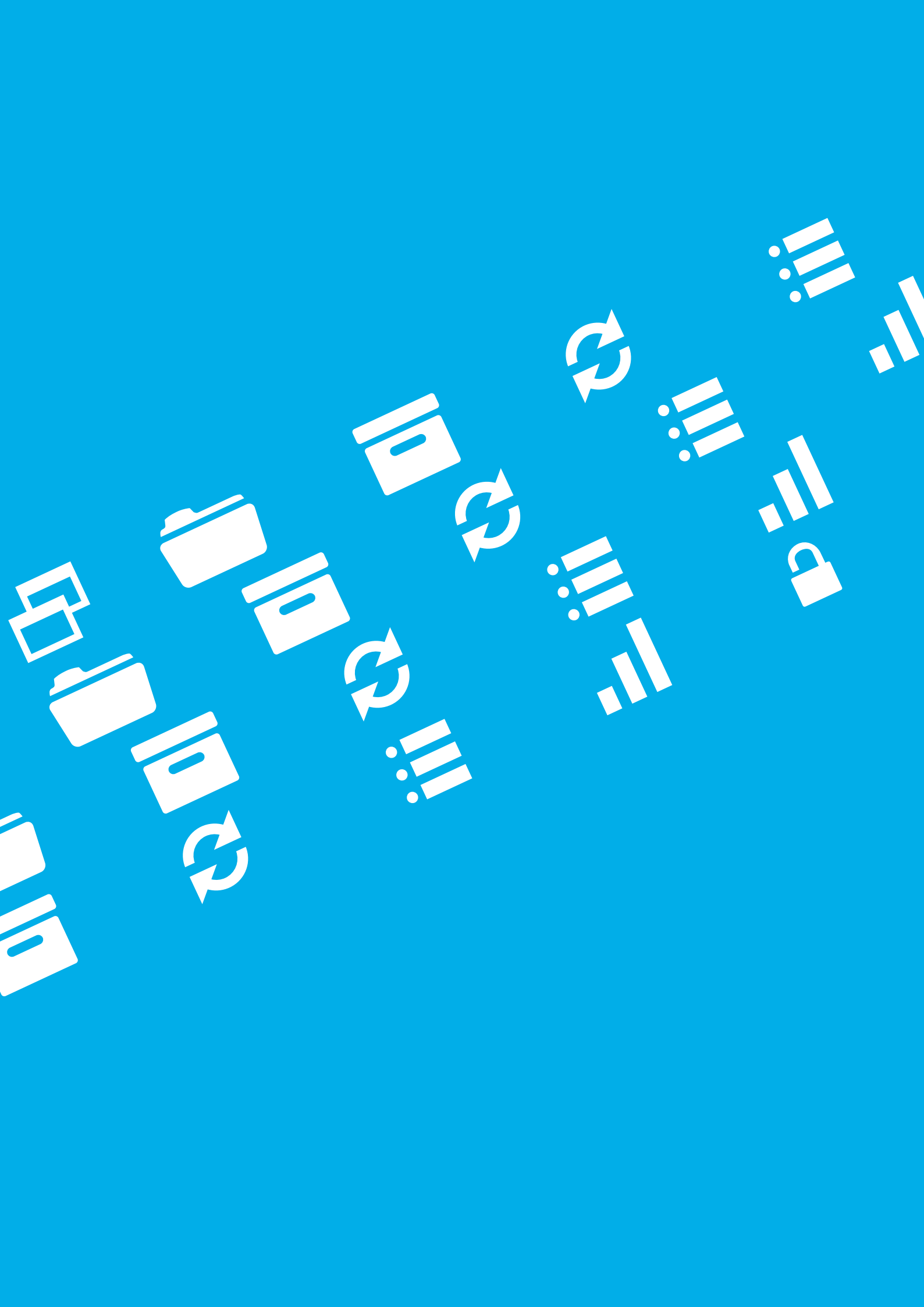
Ozoir la Ferrière (77)
13 juin 2021




Les partenaires du Grand Régional ont de beaux lots pour vous, soyez au rendez-vous !

[Télécharger le règlement du Grand Régional de Hunter Amateur 2020-2021](#)

[Télécharger le règlement du Grand Régional de Hunter Elite 2020-2021](#)





ACCÉDEZ DIRECTEMENT AU SUJET DE
VOTRE CHOIX EN CLIQUANT SUR LES
NUMÉROS DE PAGES

FORMATION

FORMATION PROFESSIONNELLE	
BPJEPS - DATE DE VETP	PAGE 22
DEJEPS & DESJEPS DATE DE VEP	PAGE 23
ATE : CALENDRIER	PAGE 23
FINANCEMENT BPJEPS	PAGE 24
APPRENTISSAGE	PAGE 24
FICHES DE PRÉSENTATION	PAGE 25
LISTE DES CENTRES DE FORMATIONS	PAGE 25



FORMATION PROFESSIONNELLE

■ BPJEPS

DATES DE VETP

Passage incontournable de l'entrée en formation BPJEPS, les tests de **Validation des Exigences Techniques Préalables** sont programmés jusqu'en novembre 2020.

CEZ de Rambouillet (78)	→	Lundi 7 septembre
Haras de Jardy (92)	→	Lundi 7 septembre
Haras de Jardy (92)	→	Lundi 28 septembre
Haras de Jardy (92)	→	Lundi 9 novembre

Pour consulter l'ensemble des dates de VETP, [cliquez ici](#)

[Télécharger la fiche d'inscription pour aux VETP](#)

Pour plus de renseignements, contacter Nathalie Savary – nsavary@cheval-iledefrance.com

DEJEPS & DESJEPS

DATE DE VEP

Des dates de VEP sont à venir prochainement, restez en veille !

[Télécharger la fiche d'inscription pour les DEJEPS](#)

[Télécharger la fiche d'inscription pour les DESJEPS](#)

Pour plus de renseignements, contacter Rachel Seris – rseris@cheval-iledefrance.com

ACCOMPAGNATEUR DE TOURISME EQUESTRE

Dates des tests d'entrée

Il est toujours possible de passer les tests d'entrée afin d'accéder à la formation ATE.

Les prochaines dates d'examen sont :

Ecurie des Acacias (95)	→	Lundi 07 septembre
CE de la Courbette (91)	→	Jeudi 17 septembre
SH de la Tanière (95)	→	Lundi 28 septembre
CE de la Licorne (91)	→	Jeudi 29 octobre
Ecurie des Acacias (95)	→	Lundi 23 novembre



FINANCEMENT BPJEPS

PÔLE EMPLOI

PÔLE EMPLOI FINANCE VOTRE FORMATION BPJEPS !



L'ARFA et le CREIF sont partenaires d'une action de formation conventionnée par le Pôle Emploi d'Ile-de-France.

12 places sont prises en charge au Centre de Formation de la Houssaye (78) sur la période du 1er octobre au 30 juin 2021.

Cette offre est réservée aux personnes inscrites au Pôle Emploi d'Ile-de-France. Les personnes souhaitant en bénéficier doivent se manifester avant le 15 septembre auprès de Nathalie Savary (nsavary@cheval-iledefrance.com)

Les candidats peuvent dès à présent s'inscrire aux tests d'entrée VETP.

- [Télécharger le calendrier des VETP](#)
- [Télécharger la fiche d'inscription](#)
- [Plus d'information sur les VETP](#)

Renseignements :

Nathalie Savary nsavary@cheval-iledefrance.com

APPRENTISSAGE

ARFA

POUR RENFORCER VOS ÉQUIPES, PENSEZ AUX APPRENTIS !

Le recrutement d'un ou d'une apprenti/e est facilité en cette rentrée 2020, notamment grâce à des aides financières.

Suppression de la participation aux frais de formation des apprentis

Pour la rentrée de septembre 2020, la convention « CFA Métiers du Sport et de l'Animation » est modifiée. Aucune participation aux frais de formation de votre apprenti ne vous sera demandée.

L'économie effectuée sera de l'ordre de :

BPJEPS : Apprenti sur 1 an : 490h = 980€
 BPJEPS : Apprenti sur 2 ans : 980h = 1960€
 AAE : Apprenti sur 1 an = 490 h = 800€





Aide à l'embauche revalorisée

Depuis le 1er juillet 2020, le Ministère du Travail a ré évalué l'aide perçue par les entreprises de moins de 250 salariés embauchant un apprenti d'un niveau inférieur ou égal au BAC (niveau IV). Auparavant d'un montant de 4 125 €, elle sera cette année de 8 000 € pour un apprenti majeur et de 5 000 € pour un apprenti mineur. Il est possible d'en bénéficier jusqu'au 28 février.

Toutes les informations sur l'apprentissage sont à retrouver dans cette vidéo de l'ARFA.

FORMATIONS

NOUVELLES FICHES

LES FICHES DE PRÉSENTATION DES FORMATIONS AE, BPJEPS, DEJEPS ET DESJEPS ONT FAIT PEAU NEUVE !



[Télécharger la fiche AE](#)

[Télécharger la fiche BPJEPS](#)

[Télécharger la fiche DEJEPS](#)

[Télécharger la fiche DESJEPS](#)

LES DIFFÉRENTS ORGANISMES DE FORMATION

ÎLE-DE-FRANCE

[Téléchargez la liste des organismes de formations en Île-de-France](#)





ÉQUITATION D'EXTÉRIEUR

BALADES FRANCILIENNES PAGE 29

TOURISME ÉQUESTRE PAGE 29

TOUR D'ÎLE-DE-FRANCE PAGE 31

BALADES

à cheval en Île-de-France

Balades de 2h - Tous niveaux



www.cheval-iledefrance.com

ILE-DE-FRANCE



FÉDÉRATION FRANÇAISE D'ÉQUITATION
COMITÉ RÉGIONAL D'ÉQUITATION

BALADES FRANCILIENNES

ANNUAIRE

MISE À JOUR DU CATALOGUE DES BALADES

Captez un nouveau public avec l'équitation d'extérieur

Chaque établissement prépare maintenant sa rentrée. Et si cette année était l'occasion de proposer une nouvelle offre ?

L'équitation d'extérieur, une pratique en pleine essor, permet de fidéliser une clientèle déjà pratiquante, mais aussi de capter un public non-initié. Ouvert à tous les niveaux, à tous les âges et à toutes les pratiques, le Tourisme Equestre est un véritable tremplin pour la filière. L'Ile-de-France est un territoire riche en paysages naturels et sentiers qui sauront charmer les touristes et randonneurs.

Un annuaire indispensable pour les randonneurs franciliens

Pour faciliter les recherches des uns et des autres, le CREIF a créé un catalogue des promenades et randonnées équestres en Ile de France. Celui-ci, [visible ici](#), recense d'ores et déjà de nombreuses structures. Des centaines d'exemplaires ont été distribués sur les événements spécialisés comme grand public. L'engouement pour l'équitation d'extérieur est réel et enchante aussi bien les passionnés des chevaux que les amoureux de la Nature.

Comment faire figurer mon club dans le catalogue ?

Seules 3 minutes vous sont nécessaires afin d'être répertorié à votre tour. Il vous suffit de remplir ce formulaire ! Mais avant, assurez-vous de bien proposer les prestations recherchées.

Vous êtes un club adhérent à la FFE

→ Vous proposez une ou des balades de 2 h autour de votre club / dans votre département

Vous correspondez à ces critères ? Alors bienvenu dans l'annuaire !

Vous faites déjà partie du catalogue ?

N'hésitez pas à vérifier que les informations diffusées sont exactes ! En cas d'erreur, merci de nous faire parvenir vos corrections à creif@cheval-iledefrance.com !

RENCONTRES DU TOURISME ÉQUESTRE

TOURISME

La Fédération Française d'Equitation et le Comité National de Tourisme Equestre organisent pour la première fois les Rencontres du Tourisme Equestre : des temps d'échange adressés à tous les professionnels et passionnés d'équitation de pleine nature.

Ces rencontres sont l'occasion de partager et exposer des idées de projets, des solutions et des outils autour de la pratique en extérieur.

Après 4 sessions adressées aux responsables d'association de cavaliers et meneurs organisées en Juillet, le mois de septembre sera dédié aux dirigeants d'établissement proposant des activités de pleine nature ou désireux de mener un projet de tourisme équestre.

Et rendez-vous en Automne 2020 pour assister à la restitution de ces échanges !

[Retrouvez le point d'étape ici](#)





TOUR D'ÎLE-DE-FRANCE

RANDONNÉES

UN TOUR D'ÎLE-DE-FRANCE À CHEVAL EN 2021

Le CREIF, après le succès de l'Equirando, a décidé d'entreprendre la pérennisation des itinéraires d'approche empruntés tant par les équirandins que par l'Equirando « club ». Aussi, il a été décidé d'établir sur ces bases un Tour d'Ile de France, grand périphérique régional. Ce circuit de randonnée à cheval sera fractionné en étape d'une journée et jalonné d'hébergements, de haltes et de zones d'abreuvement dument identifiés pour les chevaux et leur cavalier.

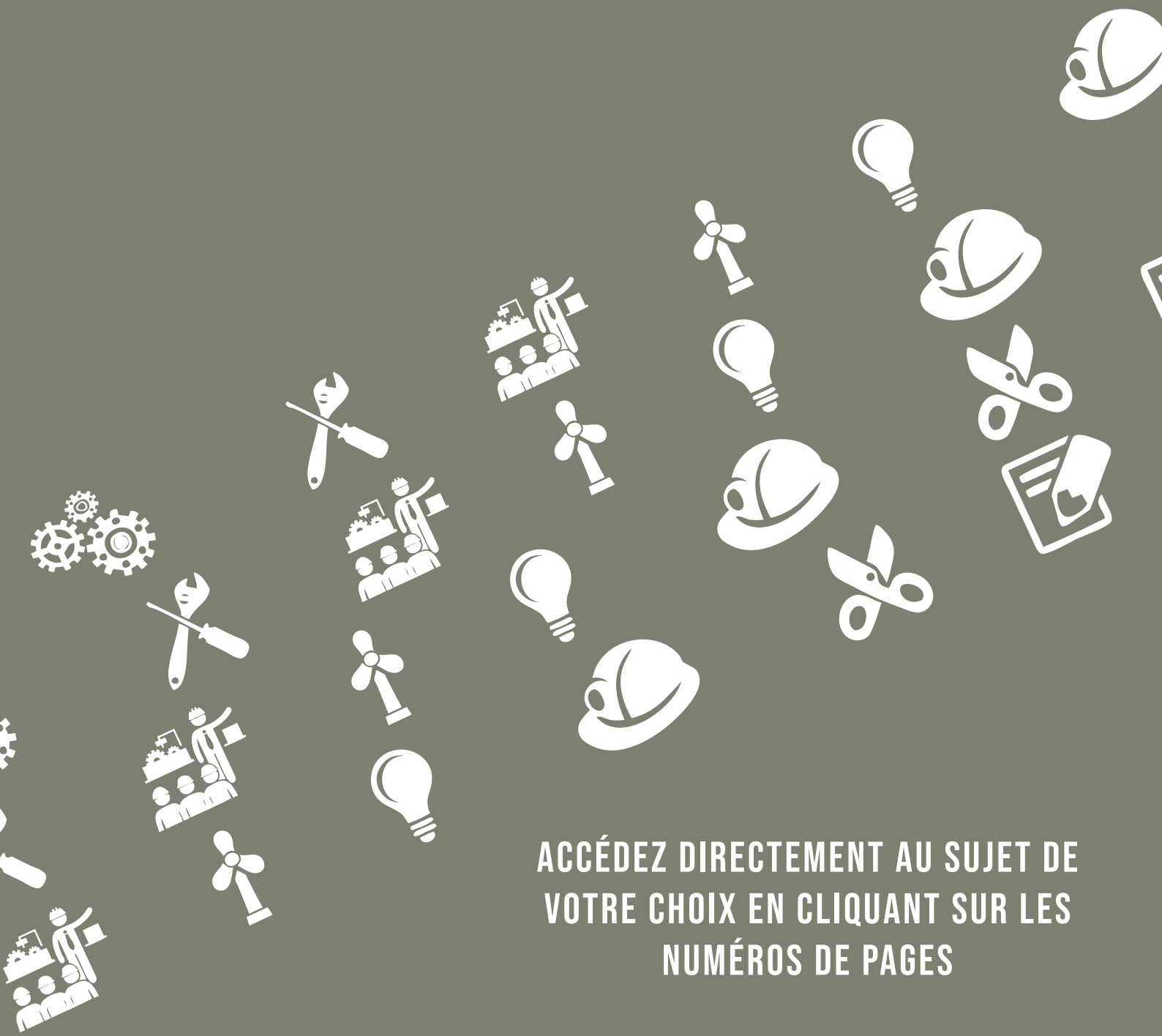
Les contraintes administratives à la création de ces itinéraires sont lourdes mais incontournables pour assurer l'existence de ces parcours dans le temps, permettant ainsi aux acteurs de la filière d'investir et de créer une activité durable. Une fois les itinéraires reconnus et inscrits au PDIPR, il nous faut écrire les pas à pas, tant touristiques que spécifiquement cheval, vérifier l'existence des infrastructures logistiques avant de soumettre les éléments aux autorités départementales. C'est uniquement après leur validation et officialisation que le balisage définitif et la communication pourront intervenir.

La traversée de deux départements est intégralement terminée et les pièces ont été communiquées aux services des conseils départementaux afférents.

Nous espérons avoir terminé l'ensemble avant le printemps 2021.

L'objectif de la création de ce circuit de quelques 550 km est de faire exister réellement la base périphérique sur laquelle pourront par la suite se raccorder d'autres circuits. Ainsi, ce tour de l'Ile de France donnera naissance à un maillage institutionnel de circuits Tourisme Equestre dans notre Région où tous les cavaliers d'Ile de France et d'ailleurs pourront évoluer en toute sécurité.

François LEJOUR
Vice-Président Tourisme Equestre



**ACCÉDEZ DIRECTEMENT AU SUJET DE
VOTRE CHOIX EN CLIQUANT SUR LES
NUMÉROS DE PAGES**



COMMISSIONS

COMMISSION CULTURE

PAGE 34

COMMISSION CULTURE



SOIRÉE DÉBAT : L'ÉQUITATION À TRAVERS LES ÂGES

Le samedi 26 septembre, la commission culture vous donne rendez-vous à partir de 19 h 30 au Cercle Hippique du Bois de Vincennes pour une soirée débat autour du thème « l'Équitation à travers les âges ».

L'événement se fera en présence de Guillaume Henry, Président de la commission culture. Auteur de nombreux ouvrages techniques et historiques sur le cheval et l'équitation, il a lui-même été instructeur avant de se tourner vers la presse écrite.

Pour y assister, inscrivez-vous par mail à contact@chbv.fr ou par téléphone au 01 48 73 01 28

Lieu de l'événement :
Cercle Hippique du Bois de Vincennes
8 rue de Fontenay
94130 NOGENT SUR MARNE

Il n'y aura pas de critère de nombre de départements pour le classement 2020.

Métiers cheval



Cavalier *Degré*

Animateur *AAE, APB*

Spécialité *BFE*

Diplômes reconnus par l'État

Enseignant *BP JEPS*

Entraîneur *DE JEPS*

Instructeur *DES JEPS*

www.cheval-iledefrance.com

LES ACTUALITÉS DES C.D.E.

COMITÉS DÉPARTEMENTAUX D'ÉQUITATION

