

ACTUALITÉS



VACANCES D'AUTOMNE

Campagne de communication
p.6

SPORT



CHAMPIONNAT DE FRANCE

Les résultats franciliens [p.18](#)

FORMATION



FORMATION CONTINUE

Nouveau calendrier [p.26](#)

ÉQUITATION D'EXTÉRIEUR



LE TREC DE BRÂME

6 novembre [p.32](#)

COMMISSIONS



CHEVAL & DIVERSITÉ

23 mars [p.36](#)

LES INFOS DU CREIF

OCTOBRE 2022

www.cheval-iledefrance.com



RETOUR DU MEETING D'AUTOMNE



ACTUALITÉS

» [p.4](#)

ILE-DE-FRANCE



FÉDÉRATION FRANÇAISE D'ÉQUITATION
COMITÉ RÉGIONAL D'ÉQUITATION

**ACCÉDEZ DIRECTEMENT
AU SUJET DE VOTRE
CHOIX EN CLIQUANT SUR
LES NUMÉROS DE PAGES**



SPORT

» [p.10](#)



FORMATION

» [p.22](#)

ÉQUITATION D'EXTÉRIEUR

» [p.30](#)



COMMISSIONS

» [p.34](#)

LES ACTUALITÉS DES C.D.E. » [p.38](#)

LE CREIF

A votre service et à
votre écoute au :

01 47 66 10 03

Tous les jours,
de 13h30 à 17h00.

LES INFOS DU CREIF

Le journal officiel du CREIF
a été édité par le Comité
Régional d'Équitation
d'Ile-de-France.

Directeur de la
publication :
Emmanuel Feltesse

Coordinatrice des
équipes :
Anaïs Alazard

Rédactrice :
Anne Sophie Rommevaux

Ont participé à ce
numéro : Céline Fournial,
Stéphane Prévosteau

Les actualités des
départements sont
transmises directement par
les CDE.

Création, maquette et
mise en page :
Anchor Equitation
01 44 38 80 22
www.anchor-equitation.fr

Tout sur le CREIF : www.cheval-iledefrance.com

Retrouvez les anciens numéros du CREIF [en cliquant ici.](#)

Chers amis,

Le mois de septembre, sous le signe de la rentrée, a touché à sa fin.

Nous savons qu'il s'agit d'un moment charnière dans notre année, qu'il détermine la couleur de la saison. Les chiffres de cette rentrée ont tiré la sonnette d'alarme. Les actions menées par notre filière en réponse aux difficultés de la crise sanitaire ont révélé notre sport au public et déclenché une vague de nouveaux licenciés. En 2 ans, l'Ile-de-France a accueilli 10 000 nouveaux cavaliers dans ses clubs. Il nous faut les fidéliser et séduire encore le public. Pour cela, poursuivons nos efforts !

Après la campagne de communication de la rentrée axée sur la journée du cheval, le CREIF s'apprête à promouvoir le second temps fort de la reprise, à savoir les vacances d'automne, synonymes de stages dans vos structures. L'objectif reste le même : diriger le public jusqu'à vos portes et continuer de promouvoir la pratique de l'équitation en Ile-de-France.



Emmanuel Feltesse
Président du CREIF

[Plan de communication de l'automne](#)

La rentrée passée, c'est également le calendrier des différentes échéances sportives départementales et régionales qui se construit. Outre les Championnats et Circuits, le CREIF vous propose chaque année un évènement phare : le Meeting de CCE ! Cette année, la compétition s'invite au nombre des grandes manifestations et change de nom pour l'occasion. Le Meeting National, comme il faut désormais l'appeler, se tiendra au Grand Parquet de Fontainebleau du 4 au 6 novembre pour les épreuves Amateur et Pro et du 11 au 13 novembre pour les épreuves AS, Poney et Club.

[Programme du meeting](#)


Enfin, la journée à marquer dans vos agendas est celle du 6 décembre, date à laquelle nous reviendrons sur l'exercice écoulé lors de l'Assemblée Générale Ordinaire du CREIF.

N'hésitez pas à nous solliciter, toute l'équipe du CREIF est à vos côtés pour vous accompagner.

Bien à vous,

Emmanuel Feltesse





ACCÉDEZ DIRECTEMENT AU SUJET DE
VOTRE CHOIX EN CLIQUANT SUR LES
NUMÉROS DE PAGES

ACTUALITÉS

■ PLAN DE COMMUNICATION DE L'AUTOMNE ■ [PAGE 06](#)

■ OCTOBRE ROSE ■ [PAGE 07](#)

■ CONGRET DE L'INSTITUT DU DROIT ÉQUIN ■ [PAGE 08](#)

■ TRANSFORME L'ESSAI ■ [PAGE 09](#)

PLAN DE COMMUNICATION DE L'AUTOMNE

VACANCES D'AUTOMNE

La campagne de communication de la rentrée, organisée conjointement par la FFE et le CREIF, a mis le cheval aux honneurs durant la première moitié du mois de septembre. La tendance étant encore timide, l'Ile-de-France va poursuivre ses efforts en octobre avec de nouvelles actions visant à séduire le grand public.

Le CREIF a actionné différents leviers pour vous accompagner et vous aider à promouvoir la pratique de l'équitation en Ile-de-France et valoriser vos structures.

Tout comme la reprise des activités, les vacances d'automne sont propices à la conquête de nouveaux cavaliers. Les vacances d'automne, ce sont les 1ères vacances de cette nouvelle année scolaire, l'occasion de lancer ses premiers stages, de faire passer les Galops de ses nouveaux cavaliers...

La campagne de communication de la FFE se poursuit, apportant un élan supplémentaire à nos propres actions. Plusieurs influenceurs se relaient pour vanter les bienfaits de notre sport. Le dernier en date n'est nul autre que Jamie (@epicurieux sur Instagram), ancien présentateur de « C'est pas Sorcier » qui est revenu sur l'affirmation « l'équitation n'est pas un sport » pour sa communauté de 220 000 abonnés.

Afin d'inciter les Franciliens à se mettre en selle, le CREIF mise sur le digital, les ondes et la vidéo en octobre. Cette nouvelle campagne s'articulera sur :

- Le digital avec différentes publications sponsorisées traitant des avantages de monter à cheval pendant les vacances, faire un stage et passer un galop
- Des spots radio dynamiques

Un nouveau mois durant lequel l'équitation sera présente à l'esprit des Franciliens !



OCTOBRE ROSE

LES CAVALIÈRES CONTRE LE CANCER

TOUS EN SELLE CONTRE LE CANCER !

Le CREIF souhaite promouvoir la prévention et la recherche contre le cancer du sein aux côtés de l'association « Les cavalières contre le cancer ».

Créée par Mercedes LANOY, cette association œuvre depuis 6 ans pour lever des fonds grâce à l'organisation de concours d'équitation.

Durant tout le mois d'octobre, nous apporterons notre pierre à l'édifice grâce à différentes actions et nous comptons également sur votre mobilisation pour soutenir cette belle initiative !

Nous vous invitons à venir à notre rencontre à l'occasion du Concours Complet International de Saint Quentin en Yvelines les 8 et 9 octobre prochains : nos cavaliers partenaires arboreront les couleurs de cette lutte sur leurs différentes épreuves du week-end.

Un pôle « **Octobre rose** » verra le jour durant cette rencontre sportive.

Au programme : Stands de prévention, ateliers de bien-être, découverte de la médiation avec les équidés, de l'équicoaching ainsi que du sport/santé. Les personnes atteintes du cancer du sein, ou en reconstruction suite à la maladie, pourront bénéficier de séances de découverte co-financées par le CREIF et le fond de financement de la fédération française d'équitation : Equi-action. Vos contributions quant à elles, seront reversées à l'institut Curie et à son projet de recherche « **KDOG** ».



CONGRÈS DE L'INSTITUT DU DROIT ÉQUIN

ÉQUITALYON

L'Institut du Droit Equin vous donne rendez-vous le 26 octobre dans le cadre du prestigieux salon Equitalyon pour échanger sur le thème de la vente internationale d'équidés !

Ce Congrès a vocation à réunir les professionnels du droit et du cheval autour de notre passion commune ! En parallèle de la journée de conférence, vous inscrire au Congrès vous permet de bénéficier d'une entrée au salon et d'un accès aux compétitions de la journée du mercredi 26/10. La matinée sera consacrée aux interventions magistrales.

L'après-midi vous proposera une table ronde interactive composée de grands noms du monde équestre. Cavaliers internationaux et équipe de France, marchands de chevaux de renommée internationale, représentant de l'AFCE, président de la SHF et DTN de la FFE témoigneront de leur expérience en matière de vente d'équidés à l'international et se prêteront volontiers au jeu des questions/réponses avec le public.

Téléchargez vite le bulletin d'inscription [ici](#) et retrouvez le programme détaillé [ici](#)

Suivez l'actualité de l'Institut du Droit Equin sur leur page [Facebook](#)



TRANSFORME L'ESSAI

SENSIBILISATION

On ne présente plus l'opération Transforme l'Essai. Depuis plusieurs années déjà, le CREIF monte des poney-clubs éphémères sur divers événements. L'intérêt est double : ils permettent de faire découvrir l'équitation au grand public et de les encourager à franchir le seuil d'un centre équestre francilien. L'objectif est de sensibiliser les nombreux visiteurs aux atouts et bienfaits des activités équestres.

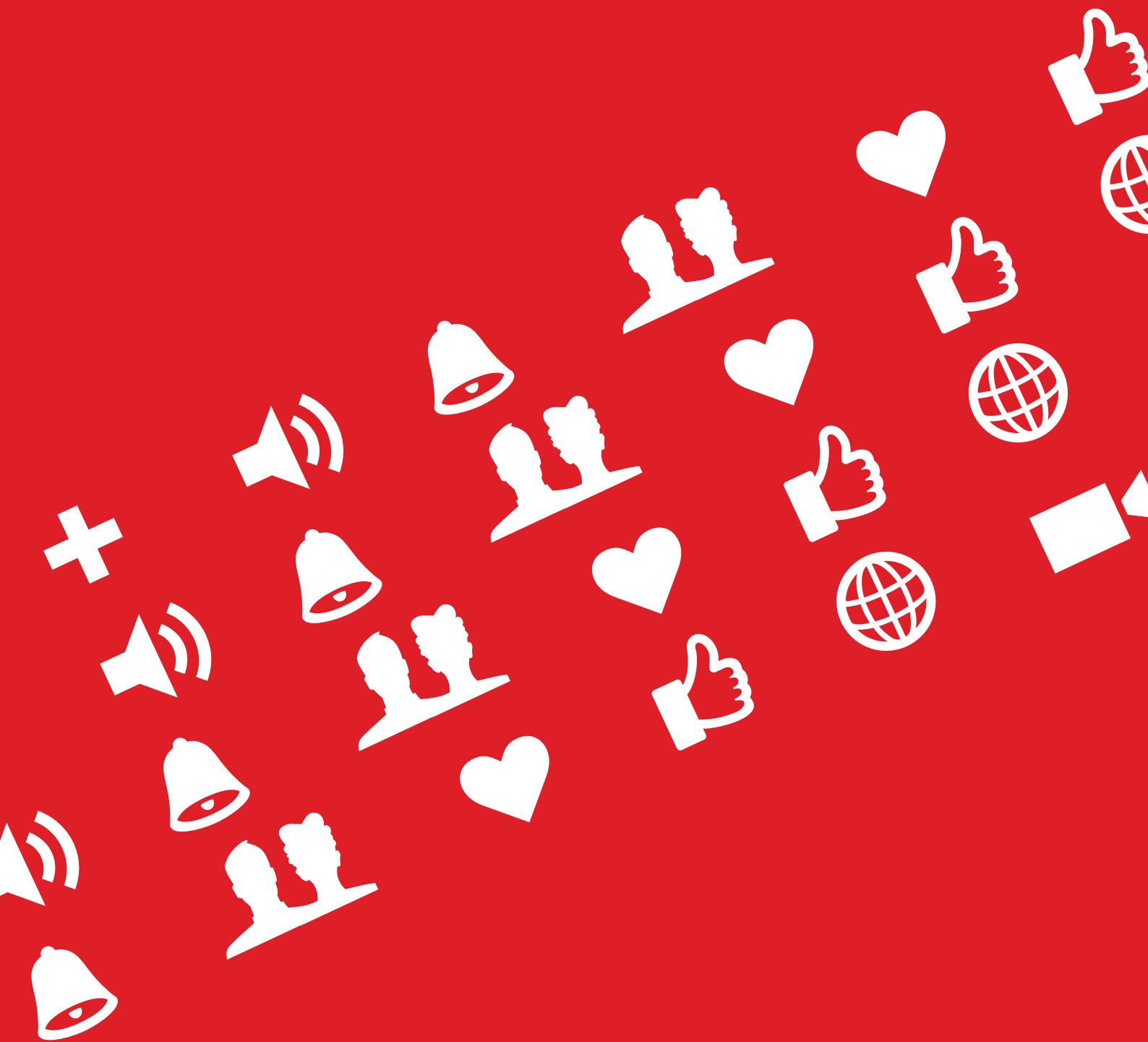
Ces vitrines permettent également souvent de sensibiliser les pouvoirs publics, non seulement aux atouts de l'équitation en France mais également aux difficultés juridiques et fiscales rencontrées par les établissements équestres. Ambassadeurs du monde rural auprès des jeunes générations, les poney-clubs et centres équestres assurent une sensibilisation au monde agricole et une transmission des valeurs éducatives.


Entre présentations, séances de pansage, animations en main et baptêmes à poney, **de nombreux enfants franciliens, peuvent ainsi découvrir les joies des premiers contacts avec l'animal.** Pour prolonger l'expérience et **transformer l'essai**, les enfants reçoivent un bon pour une séance de découverte gratuite dans un club partenaire d'Île-de-France.

L'objectif mené par le CREIF est de transformer l'essai et de vous permettre de réaliser une future inscription dans votre club. Cette opération ne peut fonctionner qu'avec votre soutien et votre participation, à ce titre nous vous invitons à remplir le questionnaire ci-dessous pour vous inscrire à l'opération « Transforme l'essai » et rejoindre ainsi le réseau des clubs partenaires :

[JE DEVIENS CLUB PARTENAIRE](#)







ACCÉDEZ DIRECTEMENT AU SUJET DE
VOTRE CHOIX EN CLIQUANT SUR LES
NUMÉROS DE PAGES

SPORT

MEETING D'AUTOMNE	PAGE 12
CHAMPIONNATS RÉGIONAUX	PAGE 14
CHAMPIONNAT RÉGIONAL DE CCE	PAGE 16
RÉSULTATS GOF	PAGE 18
CHAMPIONNAT DE FRANCE MAJOR	PAGE 18
CHAMPIONNAT D'EUROPE DE TIR À L'ARC	PAGE 18
GRAND RÉGIONAL HUNTER	PAGE 19
GRAND RÉGIONAL CSO	PAGE 20
CHAMPIONNAT RÉGIONAL D'ENDURANCE	PAGE 21

MEETING D'AUTOMNE BY CREIF

RENDEZ-VOUS DU COMPLET

Organisé par le Comité Régional d'Équitation d'Ile-de-France, le Meeting d'Automne est le rendez-vous annuel de concours complet en Ile-de-France

Cette année, il se tiendra sur 2 week-ends, du 4 au 6 novembre pour les épreuves Amateur et Pro et du 11 au 13 novembre pour les épreuves As, Poney et Club.

[Fiche FFE SIF](#)

PLANNING PRÉVISIONNEL DES ÉPREUVES

- **04 novembre** : Epreuves sur une journée : Pros (4, 3, 2), Amateurs (Elite, 1), Avenir (Elite, 1), Prépa (Pro, 1)
- **05 novembre** : Epreuves sur une journée : Amateurs (4, 3, 2, 1, Elite), Avenir (3, 2, 1, Elite), Prépa (4, 3, 2, 1)
- **06 novembre** : Epreuves sur une journée : Amateurs (4, 3, 2, 1), Avenir (3, 2, 1), Prépa (4, 3, 2, 1)
- **11 novembre** : Epreuves Club (Elite, 1 et 2) et Poney (Elite B, Elite, 1 et 2) sur une journée / Début des épreuves AS
- **12 novembre** : Fin des épreuves AS
- **13 novembre** : Epreuves Club (Elite, 1 et 2) et Poney (Elite B, Elite, 1 et 2) sur une journée

APPEL À BÉNÉVOLES

Découvrez les backstages d'un tel évènement et participez à son organisation, le tout dans une ambiance fun et conviviale !

Toute l'équipe serait ravie de vous compter à ses côtés !

[Si vous souhaitez en savoir plus sur le rôle de bénévole](#)

[Pour nous rejoindre](#)



Grand Parquet de Fontainebleau (77)

du 4 au 6 novembre
Amateur/Pro

MEETING D'AUTOMNE 2022

du 11 au 13 novembre
As Poney/Poney/Club

Jours Complet d'Equitation

DEVENIR BÉNÉVOLE AU MEETING D'AUTOMNE 🔍



CHAMPIONNATS RÉGIONAUX

CALENDRIER

La saison 2022-2023 se prépare !

CHAMPIONNATS RÉGIONAUX					
Discipline	Division	Organisation	Lieu	DEPT	Date
Amazone	Club/Poney	Gotequi	Haras de Jardy	92	02-avr-23
	Amateur	Gotequi	Haras de Jardy	92	17-18 juin 23
CCE	Shetland	Brimbo Sport	Bievres / Carrière de la Vallée	91	28-29 mai 23
	Poney / Club	F2E	Domaine de Grosbois	94	09-10 avril 23
	Amateur	Gotequi	Haras de Jardy	92	23-24 septembre 23
CSO	Shetland	Brimbo Sport	Bievres / Carrière de la Vallée	91	28-29 mai 23
	Poney	Haras de Liverdy	Liverdy en Brie	77	7-8 mai 23
	Club	CREIF	Fontainebleau	77	18-21 mai 23
	Amateur	CREIF	Fontainebleau	77	19-20 mai 23
Derby Eventing	Shetland	Brimbo Sport	Bievres / Carrière de la Vallée	91	19-févr-23
	Poney / Club	Gotequi	Jardy	92	08-janv-23
	Amateur	Gotequi	Jardy	92	07-janv-23
Derby Cross	Shetland	Brimbo Sport	Bievres / Carrière de la Vallée	91	19-févr-23
	Poney / Club	Gotequi	Jardy	92	08-janv-23
	Amateur	Gotequi	Jardy	92	07-janv-23
Dressage	Shetland (carrousel)	Brimbo Sport	Bievres / Carrière de la Vallée	91	28-29 mai 23
	Poney / Club	Gotequi	Haras de Jardy	92	02-avr-23
	Amateur	Gotequi	Haras de Jardy	92	17-18 juin 23
Endurance	Club / Amateur	Grand Parquet Endurance	Fontainebleau	77	15-oct-23

CHAMPIONNATS RÉGIONAUX

Discipline	Division	Organisation	Lieu	DEPT	Date
Equifeel	Shetland / poney / Club	Ecurie de la Futaie	Marcoussis	92	14-mai-23
Equifun	Shetland / poney / Club	Ecurie de la Conde	Plaine Saint Hubert	94	26-mars-23
Horse Ball	Poney / Club	Brimbo Sport	Bievres	91	16-avr-23
Hunter	Poney / Club	Gotequi	Haras de Jardy	92	16-avr-23
	Amateur	Gotequi	Haras de Jardy	92	15-avr-23
Mountain Trail	Shetland / poney / Club	Moulin de la Forge	Longvilliers	78	21-mai-23
Paddock polo	Poney / Club	CREIF	Appremont	60	02-avr-23
Pony Games	Shetland / poney / Club	Haras de Monthome	Chauffry	77	23-avr-23
Ride & Bike	Poney / Club	F2E	Domaine de Grosbois	94	09-avr-23
Ride & run	Poney / Club	F2E	Domaine de Grosbois	94	09-avr-23
Tri Ride	Poney / Club	F2E	Domaine de Grosbois	94	09-avr-23
Tir à l'arc	Shetland / poney / Club	Poney club des écuries de Jouy	Jouy-le-Châtel	77	23-avr-23
Travail à pieds	Club	Ecuries des Bergeries	Draveil	91	16-avr-23
TREC	Club / Amateur	La Licorne de la Fontaine	Bonnelles	78	14-mai-23
Voltige	Club / Amateur	CH Meaux	Ozoir la Ferrière	77	11-juin-23
Western	Shetland	Brimbo Sport	Bievres / Carrière de la Vallée	91	28-29 mai 23
	Club / Amateur	Le Petit Far West	Chelles-le-pin	77	15-16 avril 23
CLUB / PONY / TEAM					
CCE Dressage CSO Hunter	Club Equipe Poney Equipe	Gotequi	Haras de Jardy	92	04-juin-23
MASTER ENSEIGNANT					
CCE Dressage CSO Hunter	Enseignant	Gotequi	Haras de Jardy	92	15-16 mai 23

CHAMPIONNAT RÉGIONAL CCE

RÉSULTATS

AMATEUR ÉLITE



Audrey BUR et Exode de Marlau – Jardy (92)



Hugo DUFRESNES et Bagatelle Jade – CE de Longvilliers (78)



Jules PRUD HON et Donperignom du Chêne – Cequip (78)



AMATEUR 1



Capucine GRAVIS et Quarte des Buis – Ecuries Yan Catier (78)



Nicolas CANTELOUP et Cerruti La Couture – Galop Sport (78)



Constance CHARLES et Delsia Historique – La Croix St Antoine (95)

AMATEUR 2



Lou SEGUIN GIGLIO et Quasary du Hans – MC Sporteam (77)



Elisa BROSSARD et Bugano Louvo – Jardy (92)



Cleo TOURTAY et Caramel de Brenne – Horse Dream Life (91)



AMATEUR 3



Victoria BOREE et Délices du Lunain – Poney Club de Rêve (91)



Alysée VIGNERON et S'Pass de Flore – ACBB Equitation (92)



Pauline NAJI et Lola Van De Vlindervallei – Jardy (92)

AMATEUR 4A



Elise CLAIREFOND et Artea Dual – Haras des Flambertins (78)



Amandine LASSERRE et Cinetik de la Landette – CE de St Maur (94)



Romy DANDY et Divine d'Uzec – Jardy (92)



AMATEUR 4B



Ombline MARESCHI et Un du Bosquet – Poney Club de Rêve (91)



Marion CLAUSSE et Fissa Fissa Landveac – MC Sporteam (77)



Justine JOSSE et Ereac du Theillet – Horse Dream Life (91)

RÉSULTAT GOF

RECTIFICATION

Une erreur s'est glissée dans les résultats du Generali Open de France que nous avons partagés dans la précédente édition.

CLUB 1 SÉNIOR



Alexia Audoye sur VIDAL DELIGHT (LES ÉCURIES ST GEORGES – 77)

CLUB 1 SÉNIOR



Nil Nassar sur CANDER Z (CH DU TOURING – 75)



Louise Arvis sur BLUES du FIGUIER (CH DU TOURING – 75)

CHAMPIONNAT DE FRANCE MAJOR

RÉSULTATS

Du 22 au 25 septembre s'est déroulé le Championnat de France Major de CSO au Stade Equestre du Grand Parc de Compiègne. 89 cavaliers Franciliens avaient fait le déplacement !

Florence Brouard s'est illustrée sous les couleurs des Ecuries d'Attily (77) dans l'Amateur 2 51 ans et moins. En selle sur Uloane de S'Noville, elle signe quatre parcours sans faute et s'octroie la première place de cette compétition, convoitée par 100 autres cavaliers.

Toutes nos félicitations à Florence pour ce beau succès !



Florence Brouard sur le podium aux côtés notamment de France Lantuit Présidente de la commission



CHAMPIONNAT D'EUROPE TIR À L'ARC

RÉSULTATS

Du 22 au 25 septembre également se sont tenus les championnats d'Europe de Tir à l'Arc à Cheval. Chez les Majors, Vincent Boubet associé à Tigrel, du Centre Équestre de Chaville (92), après avoir décroché le ticket pour la finale, termine 3ème de ce championnat en 297,90 points.

GRAND RÉGIONAL HUNTER

CALENDRIER

Le coup d'envoi du circuit des cavaliers Amateurs de Hunter va bientôt être donné !

Relevez le challenge de la saison en participant au Grand Régional de Hunter !

- **Étape 1** : 15 et 16 octobre 2022 à l'Etrier de Paris
- **Étape 2** : 12 mars 2023 au Haras de Monthomé
- **Étape 3** : 2 avril 2023 à Gambais Jump
- **Étape 4** : 23 avril 2023 à Jablines
- **Étape 5** : 17 et 18 juin 2023 à Maisons-Laffitte
- **Finale** : 1er octobre 2023 à Jardy

Retrouvez le règlement du circuit [ici](#)



GRAND RÉGIONAL CSO

DERNIÈRES DATES

Les dernières étapes du Grand Régional de CSO se succèdent avant le lancement de l'édition 2023 de ce circuit.

LES PROCHAINES DATES

9^{ème} étape : 8 et 9 octobre – Magnanville (78)

Finale – 22 et 23 octobre 2022 – Haras de Jardy (92)

Le dénouement est proche ! 34 équipes étaient en lice, 68 cavaliers qui ont été au rendez-vous pour ces différentes étapes.

Pour l'heure, ce sont les équipes Equitable Coaching et Conseils, KTE Conseil – Fiorentini et la Team Bourdonné qui occupent la tête du classement... Mais rien n'est joué ! Une 9^{ème} étape se déroulera les 8 et 9 octobre. Et enfin, c'est au Haras de Jardy, les 22 et 23 octobre que les vainqueurs seront couronnés.

Suivez l'actualité du Grand Régional de CSO [ici](#)

Contact : Guillaume Dieterich – evenementscreif@cheval-iledefrance.com

CLASSEMENT PROVISOIRE

1. Equitable Coaching et Conseil : Emilie DE BAZELAIRE et Weiss HEIKE
2. KTE Conseil – Fiorentini : Anne-Lise CALMANO et Marine BOUET ERBIN
3. Team Bourdonné : Aurore FONTAINE et Emmanuel BACHOT
4. En Cadence : Aurélie BERGERON et Juliette MALLET
5. Team Blumenfeld : Albane MICHAUD et Flavie DURANT
6. Paddock Sports – THS Coaching : Caroline DUSSAULT et Anne-Gaëlle DALAGE
7. Espelombe : Juliette HENRY et India DUCAY
7. Capable de tout : Fanny SALMON et Forent WEBER
9. Acrodream : Anne-Solène BACKES et Dorothee WAELES
9. Hoya Team : Julien LOISEAU et Gaelle DA CUNHA
11. Evantail : Olympia CHARTIER et Clémentine BULOT
11. Gradianira : Nathalie WATINE et Julie WATINE
11. Haras Du Val 2 : Alexandra DESPORTES et Céline COLOMBANI
11. Haras Du Val 1 : Océane MOURET et Lauréline DEPIENNE
11. Etrier de Paris : Sébastien BROGNIEZ et Caroline HUBER
16. Les bulles d'oxygène : Aurélie HERVIEUX et Marie-Odile VARIN
16. The Sunshines : Juliette D'ORGEIX et Filippo LO FRANCO
18. Les sourires de pégase – Paddock Sports : Benjamin ROMBAUT et Salomé QUEME
18. Les Sosies d'Eloge : Lara GEGU et Marine PERNEL
20. VL : Emmanuel SEMO et Carlotta SACCHETTINI
20. Ami-Ball For Lesly : Mélanie HARLAUX et Sabrina DAVID
22. Team Unilabs d'élope : Axelle CANARD et Eve REDELE
22. Julien Frugier Maréchal : Coraline FOURNIER et Katia DE WIT
24. Micaconseils 2 : Claire PRIOU et Mathilde SABAROTS
25. Les Fermetures de la Maison – Couval : Mathis CHANCEREL et Pascal CHANCEREL

- 25. PSR Ladies : Elora BOURGAULT et Morgane CAUSIN
- 27. France Galop : Aurore LASTEL et Marvin LECANU
- 27. GC Team : Ludivine COLARDELLE et Eva GOLENKO
- 27. Monoprix : Célia JALIBERT et Nathalie BOUTON
- 30. Team CLB Tabby Gris : Céline BAUGUITTE et Sophie MONTIER
- 31. Astéria Expertise : Lucie DESPRAT et Cyril CARISEY
- 31. Micaconseils 1 : Claire PRIOU et Cécilia BROGNIEZ
- 33. Equidiva : Nina LATOUR et Nora ROTMAN

Vous pouvez suivre l'évolution du classement sur le site du Grand Régional de [CSO](#)



CHAMPIONNAT RÉGIONAL D'ENDURANCE

OCTOBRE 2022

Concours International d'Endurance de Fontainebleau Championnat de France Master Octobre 2022

14, 15 et 16 Octobre

Championnat de France Master

Finale Top 7

Championnat des As

Championnat Régional IDF

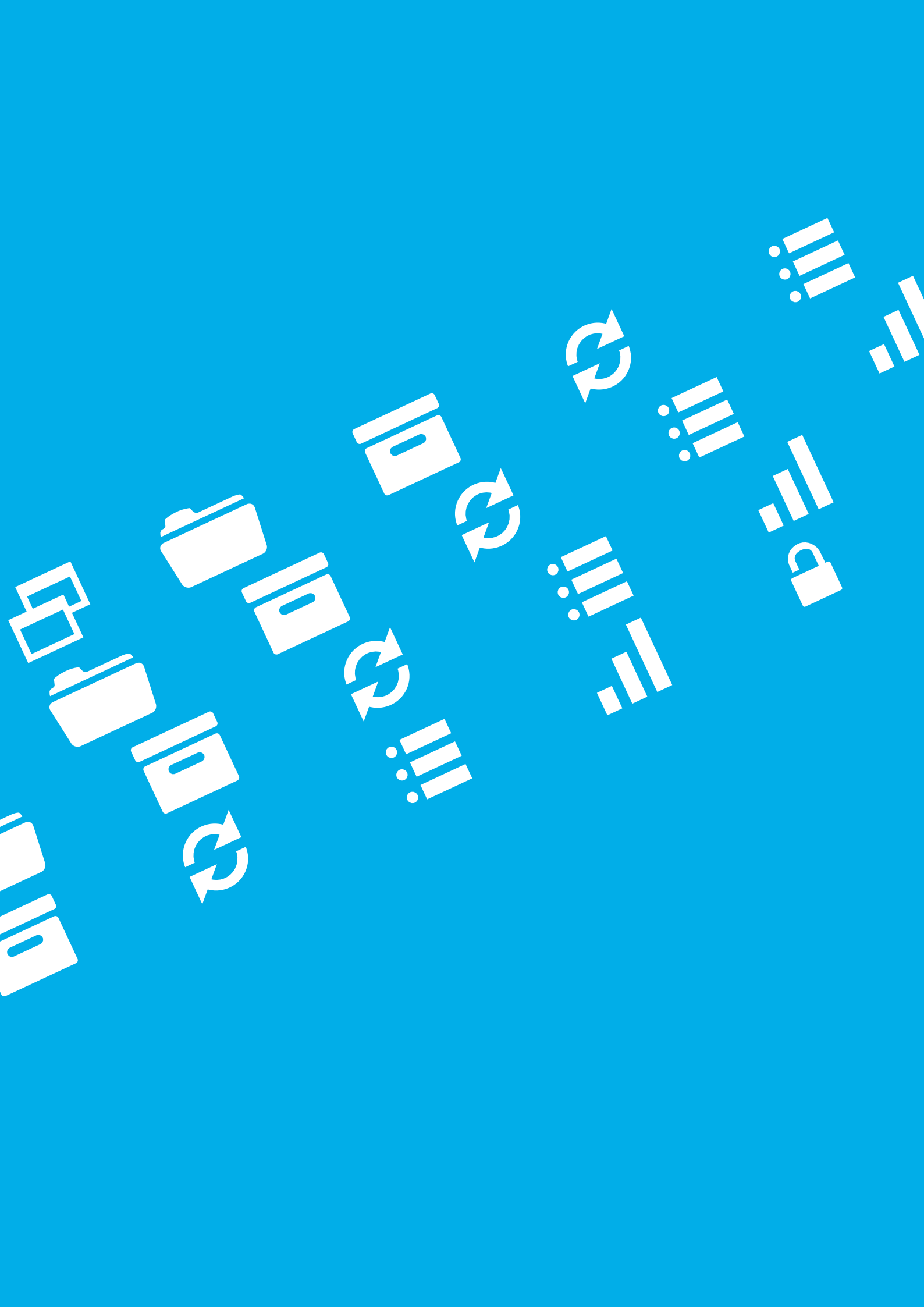
Grand Parquet Endurance


Les Infos du CREIF | OCTOBRE 2022



Crédit photo : Léon Blarck

Réalise par Grand Parquet Endurance





ACCÉDEZ DIRECTEMENT AU SUJET DE
VOTRE CHOIX EN CLIQUANT SUR LES
NUMÉROS DE PAGES

FORMATION

EXAMENS D'ENTRÉE	PAGE 24
CATALOGUE DES FORMATIONS	PAGE 25
FORMATION CONTINUE	PAGE 26
BFE ES	PAGE 27
OFFICIELS DE COMPÉTITION	PAGE 27
AIDE À L'APPRENTISSAGE	PAGE 28
MEILLEURS APPRENTIS DE FRANCE	PAGE 29

EXAMENS D'ENTRÉE

DATES

Avant d'entrer en formation et de devenir enseignant ou instructeur, les candidats sont testés lors des journées de VETP ou VEP. Des sessions sont organisées tout au long de l'année.

Les prochaines dates programmées sont répertoriées ci-dessous.

BPJEPS : DATES DES VETP

→ 10 octobre 2022 : Haras de Jardy 2022 (92)

DEJEPS/DESJEPS : DATES DES VEP

→ 10 octobre 2022 : Haras de Jardy 2022 (92)

→ 24 octobre 2022 : CE de Jablines (77)

→ 21 novembre 2022 : CE de Jablines (77)



CATALOGUE DES FORMATIONS

LE CREIF VOUS ACCOMPAGNE

Travailler dans le secteur équestre est, pour beaucoup, une affaire de passion. Quand vient le moment de choisir une carrière professionnelle ou d'en changer, les étudiants et demandeurs d'emplois sont de plus en plus nombreux à choisir de relier épanouissement personnel et professionnel. Notre filière recrute et permet justement cela : faisons connaître le panel de nos métiers !

Les clubs regorgent de jeunes qui souhaitent suivre cette voie, évoluer chaque jour auprès des chevaux et guider à leur tour d'autres jeunes dans leur relation à l'animal.

Moniteurs, coaches, gérants de structure, c'est aussi votre rôle de communiquer avec vos adhérents afin de leur montrer les perspectives qui s'offrent à eux s'ils font le choix d'une carrière dans la filière. Pour cela, le CREIF vous accompagne et vous fournit des outils afin de vous y aider.

Vous pouvez déjà retrouver sur notre [site](#) le catalogue 2022-2023 des formations



FORMATION CONTINUE

LES PROCHAINES FORMATIONS

Management, outils informatiques, formation technique de voltige ou encore de CSO, sans compter les nouveautés de cette année : le CREIF accompagne enseignants et dirigeants franciliens dans leur parcours professionnel grâce à des formations continues !

Chaque année, des journées sont programmées afin de donner à chacun les outils dont il a besoin dans sa vie professionnelle.

Si vous souhaitez vous inscrire, rien de plus simple :

- Remplissez le questionnaire en ligne de la formation que vous souhaitez
- Envoyez le chèque de caution ou de règlement de la formation à l'adresse suivante : CREIF, 56 rue des Renaudes, 75017 Paris

Rendez-vous [ici](#) pour découvrir les prochaines dates des formations continues

LES PROCHAINES FORMATIONS CONTINUES

13 octobre 2022 : Mécanique du cheval illustrée - Jardy (92)

Grâce à Amandine Krauskopf, physiothérapeute équestre reconnue, aigüisez votre œil à la mécanique des chevaux.

17 octobre 2022 : Western - Le Petit Far West / Le Pin (77)

Vous souhaitez changer le quotidien de vos cavaliers et leur proposer toujours plus de nouvelles disciplines ? Vous n'avez jamais eu l'occasion de vous essayer à l'équitation western et apprendre de ses différences ? Venez découvrir la discipline et sa pédagogie à travers une journée d'initiation à la transmission dans un univers totalement adapté.

17 octobre 2022 : CSO - Saint-Quentin-en-Yvelines (78)

Participez à une séance de renforcement technique à l'obstacle et profiter des conseils avisés d'un cavalier de l'équipe de France. Jacques Bonnet saura sans aucun doute vous proposer une séance à la hauteur de vos attentes et vous apporter des clés pour évoluer dans votre équitation.

18 octobre 2022 : Maréchal - Les Molières (91)

Apprenez à gérer les urgences du quotidien avec cette formation découverte de la maréchalerie.

21 octobre 2022 : Méthode Alexander - Fontainebleau (77)

Découvrez avec Véronique Bartin la méthode Alexander, pour trouver de nouvelles clés et ainsi aider au mieux vos élèves de tous les âges et de tous les niveaux.

BFE ES

LE BREVET FÉDÉRAL D'ENCADREMENT ÉQUI-SOCIAL

Initialement prévue à compter du lundi 3 et mardi 4 octobre 2022, le début de la formation BFE ES est reportée d'un mois. Vous avez encore l'opportunité de vous y inscrire jusqu'au 15 octobre 2022.

Nouvelles dates :

- Module 1 : Lundi 07 et mardi 08 novembre 2022
- Module 2 : Lundi 12 et mardi 13 décembre 2022
- Préparation à la soutenance : courant février/mars 2023 (à définir)

Ce Brevet Fédéral est destiné aux enseignants d'équitation qui souhaitent accueillir dans leur structure, dans les meilleures conditions possibles, des publics en difficulté sociale.

Ce dispositif comprend des modules de formation et une certification. Il permet aux enseignants de concevoir des projets à l'attention du public en difficulté sociale en leur donnant les éléments essentiels sur la connaissance des publics et des partenaires, la conception d'un projet, la mise en œuvre des interventions et le bilan post-déroulement.

La formation se divise en deux sessions de deux journées plus une journée de préparation à l'examen :

- Première session : général sur le public en difficulté sociale et l'environnement lié à la difficulté sociale
- Deuxième session : préparer et conduire l'action au contact de public en situation de difficulté sociale.
- Préparation à l'examen (Finalisation du dossier écrit, entretiens blancs).

Karine Boué, experte fédérale, animera cette formation aux côtés d'intervenants ASE et PJJ. La formation aura lieu au haras de Jardy à Marnes la coquette

[Fiche d'inscription](#)

OFFICIELS DE COMPÉTITION

SENSIBILISATION AU PARA-DRESSAGE

Le para-dressage, seule discipline paralympique équestre, se développe de jour en jour sur notre territoire grâce aux travail joint des commissions Dressage et Cheval & Diversité. Les concours permettent à nombre de cavaliers de s'évaluer, de se dépasser et tout simplement de s'amuser dans son sport : les cavaliers en situation de handicap doivent eux aussi bénéficier d'une offre fournie.

La compétition nécessite néanmoins la présence de juges formés, en effet le règlement du para-dressage a ses spécificités. Pour cela, le CREIF vous propose d'assister à une visioconférence animée par Anne Prain, juge internationale. Celle-ci vous donnera les grandes lignes du jugement du Para-dressage et répondra à toutes vos interrogations le lundi 14 novembre, de 19h à 21h. Vous pourrez ensuite, si vous le souhaitez, vous spécialiser lors de nos formations officiels de compétition.



Infos et inscriptions : aperez@cheval-iledefrance.com
06 48 07 15 61

AIDE À L'APPRENTISSAGE

PROLONGATION



L'aide à l'embauche des apprentis a été prolongée jusqu'en décembre 2021. Une aide conséquente qui peut vous permettre de compléter votre équipe !

Une aide allant de **5 000 à 8 000 €**

La première année du contrat, les entreprises de moins de 250 salariés embauchant un apprenti d'un niveau inférieur ou égal au BAC (niveau IV) bénéficient d'une réévaluation de l'aide à l'apprentissage. Auparavant d'un montant de 4 125 €, elle sera fixée, jusqu'au 31 décembre 2021 :

- À 8 000 € pour un apprenti majeur (de 18 à 30 ans)
- À 5 000 € pour un apprenti mineur

Avec ce dispositif, un apprenti de moins de 20 ans n'engranger aucun coût pour l'entreprise. La charge financière pour un apprenti âgé de 21 à 25 ans est quant à elle estimée à 175 € par mois.

MEILLEURS APPRENTIS DE FRANCE

LE CONCOURS FAIT SON RETOUR !

Souvenez-vous, le 2 juillet 2022, 15 jeunes ont été promus Meilleurs Apprentis de France. C'était une première pour les métiers de palefrenier-soigneur, d'enseignant d'équitation, de lad-driver et de cavalier d'entraînement. Cette année encore, Equiressources vous proposons d'inscrire vos élèves à l'édition 2023 du concours de l'Un des Meilleurs Apprentis de France !

Organisé depuis 1985 par la société nationale des Meilleurs ouvriers de France (SnMOF), le concours MAF accueille chaque année plus de 6 000 jeunes autour d'une centaine de métiers. Avec pour ambition de détecter les jeunes talents ayant de réelles compétences professionnelles, ce concours leur permet de vivre une expérience unique et valorisante.

Envie d'adrénaline et de challenger vos élèves ? N'hésitez pas ! Les inscriptions seront possibles du 17 octobre 2022 au 31 janvier 2023.

Pour cette nouvelle édition, vous pouvez être acteur de cet événement en organisant au sein de votre établissement une ou des épreuves de niveau régional. Accueillir cet événement est un bel outil de valorisation et de promotion de vos formations. En 2022, les étapes régionales ont généré plus de quarante articles de presse et reportages à visée du grand public. Ce prestigieux concours est, en outre, une belle occasion de montrer votre engagement auprès des jeunes apprenants.

Pour connaître les conditions d'organisation des épreuves régionales, veuillez consulter le [cahier des charges](#).

Si vous souhaitez accueillir une étape, veuillez [remplir ce questionnaire](#) avant le 31 octobre 2022

N'hésitez pas à contacter Equiressources pour plus de renseignements

Equi-ressources

Haras national du Pin - 61310 Le Pin au Haras
+33 (0)2 33 39 58 57

info@equiressources.fr

www.equiressources.fr







ÉQUITATION D'EXTÉRIEUR

LE TREC DU BRÂME

PAGE 32

LE TREC DU BRÂME

6 NOVEMBRE

Le 6 novembre prochain se tiendra le TREC du Brame au Haras des Bréviaires.

Concours emblématique, il s'agit du TREC le plus ancien des Yvelines.

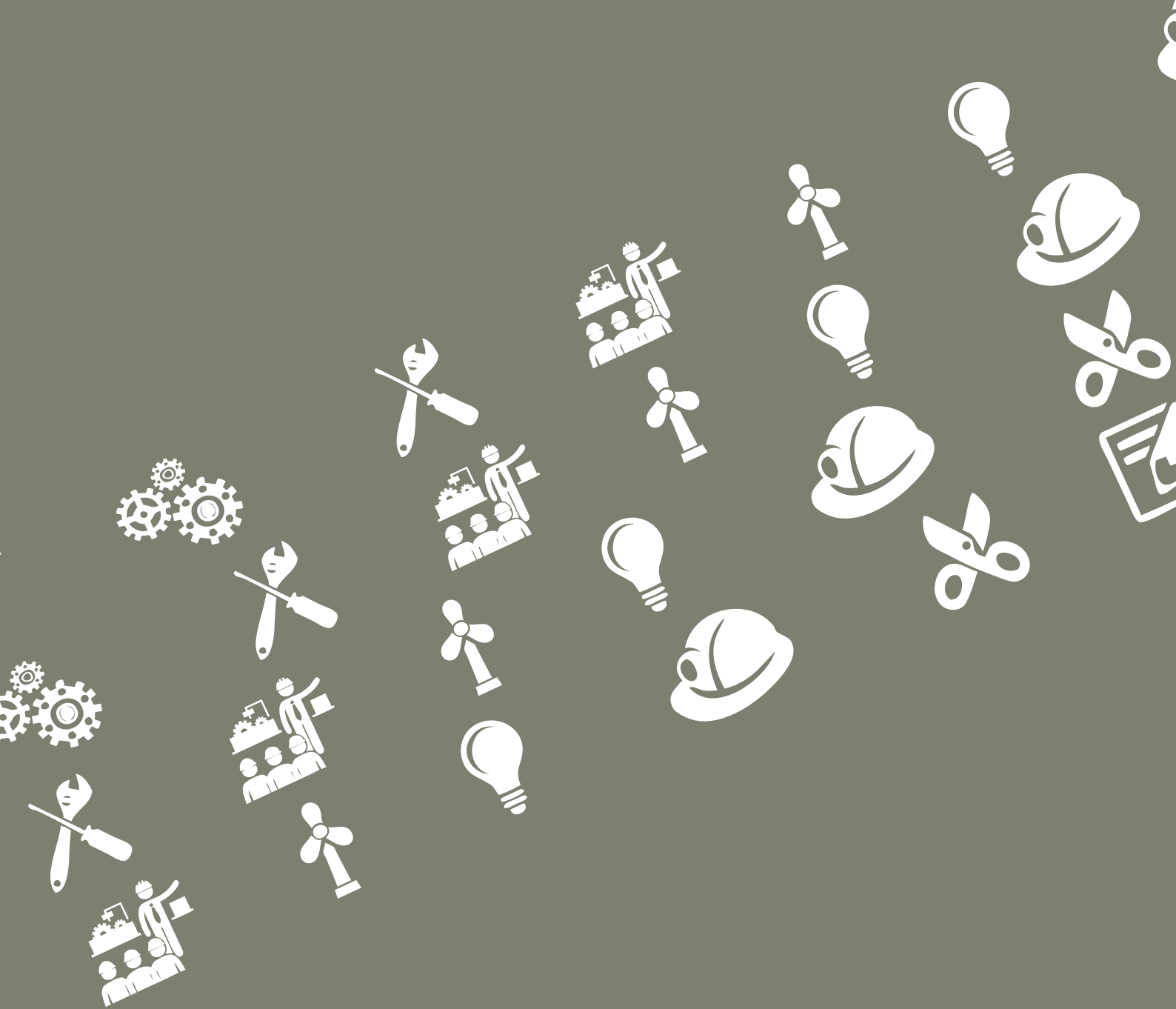
L'occasion de découvrir ou redécouvrir la forêt de Rambouillet aux couleurs de l'automne !

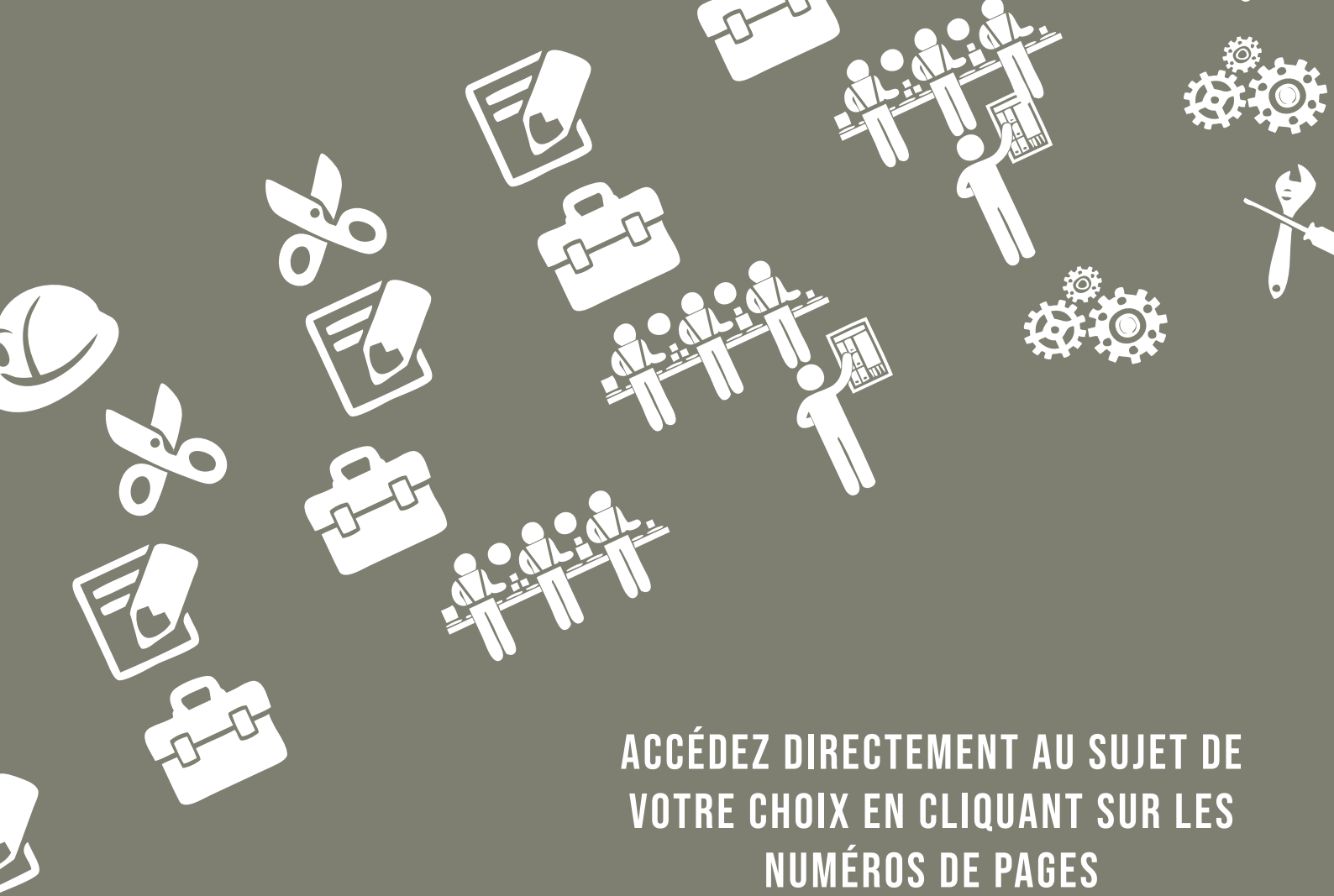
À noter qu'il s'agit d'un circuit départemental, un label qui permet de décrocher le double de points ! Ce concours est ouvert à tous les cavaliers et vous y êtes attendus nombreux !

N° du concours SIF : 2384936









ACCÉDEZ DIRECTEMENT AU SUJET DE
VOTRE CHOIX EN CLIQUANT SUR LES
NUMÉROS DE PAGES

COMMISSIONS

-  CHEVAL ET DIVERSITÉ  PAGE 36
-  COMMISSION ENDURANCE  PAGE 36
-  COMMISSION HUNTER  PAGE 37

CHEVAL & DIVERSITÉ

23 MARS

La commission cheval et diversité s'est réunie pour sa réunion de rentrée le lundi 26 septembre, en présentiel dans les locaux du CREIF.

L'occasion d'échanger à propos des évènements de l'année passée et de planifier ceux à venir !

En 2022, de belles actions ont vu le jour, telles que le projet mixité, et d'autres ont perduré. C'est le cas du festival cheval et handicap, qui fera à nouveau son grand retour en 2023 !

Pour cette nouvelle année, une date essentielle à retenir pour tous les acteurs de l'inclusion des personnes en situation de handicap auprès des chevaux :

Le **23 mars** aura lieu **la journée nationale du sport et du handicap** ! L'occasion pour tous les centres équestres franciliens de montrer leurs actions pour le réseau « Cheval & diversité » !

Pour plus d'informations à ce sujet, et pour savoir comment contribuer à la journée, veuillez contacter Amandine PEREZ – aperez@cheval-iledefrance.com



COMMISSION ENDURANCE

ÎLE DE FRANCE

Je commencerais cet article par un hommage à une organisatrice qui nous a quitté la semaine dernière. Le décès de MADAME PHILBERT ELISABETH de SERAINCOURT 95 nous peine énormément car elle était très engagée pour faire perdurer son concours de SERAINCOURT 95 qui était apprécié de tous les cavaliers franciliens et autres. La commission d'endurance a fait part de sa tristesse à la famille.

Après la trêve estivale pendant laquelle se sont déroulés les CHAMPIONNAT DE FRANCE AMATEUR à JULLIANGES 43, nous avons repris la saison à POMMEUSE 77 le 28 AOUT 2022 puis CRAVENT 78 le 11 SEPTEMBRE 2022.

Au programme de cet automne, 3 concours vont se dérouler en OCTOBRE. Le premier se déroulera à SONCHAMP 78 les 1 et 2 OCTOBRE 2022 avec des épreuves allant 20 KM CLUB/AMA/PREPA aux épreuves AMA ELITE GP 160KM SUR DEUX JOURS soit un très beau weekend de concours.

Puis viendra le concours de FONTAINEBLEAU 77 les 14/15/16 OCTOBRE 2022 avec un programme qui promet d'être complet avec le CHAMPIONNAT DE FRANCE MASTER 120KM/160KM, la finale du TOP 7 sur 120KM, le CHAMPIONNAT DES AS 120KM les vendredi et samedi en plus des épreuves 1*,2*,3* traditionnelle et ses épreuves AMATEURS affiliées . Puis le dimanche se déroulera le CHAMPIONNAT REGIONAL IDF en open pour les cavaliers non franciliens sur des épreuves allant de 20KM CLUB/AMA/PREPA à l'épreuve AMA 1 GP 100KM avec une nouvelle épreuve AMA 1 VL 80KM.

Donc un gros programme pour ce weekend de concours au GRAND PARQUET.

Pour finir ce mois d'octobre, LE POLO DE PARIS organise sa traditionnelle course aux portes de PARIS 75 dans le bois de BOULOGNE le 30 OCTOBRE 2022 avec des épreuves 10 KM ET 20 KM vitesse limitée à 12 KM/H maxi. Concours atypique de part le lieu de course et le partage avec les promeneurs parisiens nombreux le dimanche à se dépenser dans le bois.

Voici donc un beau programme à venir avant la trêve hivernale et le résultat final du CHALLENGE IDF qui est très serré en cette fin d'année et très disputé en haut du classement.

COMMISSION HUNTER

GRAND RÉGIONAL



**Planning Grand Régional
Hunter IDF 2022/2023**

Étape 1 ➔ 15/16 octobre 22 Étrier de Paris
Étape 2 ➔ 12 mars 2023 Haras de Monthome
Étape 3 ➔ 2 avril 2023 Gambais Jump
Étape 4 ➔ 23 avril 2023 Jablines
Étape 5 ➔ 17/18 juin 2023 Maisons-Laffitte
Finale ➔ 1 octobre 2023 Haras de Jardy

LES ACTUALITÉS DES C.D.E.

COMITÉS DÉPARTEMENTAUX D'ÉQUITATION

