

ACTUALITÉS



BILAN SUR LES AIDES

les aides solidaires p.11

SPORT



MEETING D'AUTOMNE

Championnat de France Major de CCE p.19

FORMATION



SONDAGE

Faites nous part de vos envies p.31

ÉQUITATION D'EXTÉRIEUR



YVELINES

Randonnée départementale p.35

COMMISSIONS



ENDURANCE

Rendez-vous au Grand Parquet p.38

LES INFOS DU CREIF

OCTOBRE 2020

www.cheval-iledefrance.com



LA RENTRÉE CONTINUE DANS LES CLUBS !

cheval-iledefrance.com

À Paris et en Île-de-France, il y a un Poney-Club à moins de 10 minutes

Vite à poney

ACTUALITÉS

» p. 7



FORMATION

» p.28

ILE-DE-FRANCE



FÉDÉRATION FRANÇAISE D'ÉQUITATION
COMITÉ RÉGIONAL D'ÉQUITATION

**ACCÉDEZ DIRECTEMENT
AU SUJET DE VOTRE
CHOIX EN CLIQUANT SUR
LES NUMÉROS DE PAGES**

**ÉQUITATION
D'EXTÉRIEUR**

» p.35

RANDONNÉE

11 OCTOBRE 2020

DE
**MAISONS-LAFFITTE
À
SAINT-GERMAIN-EN-LAYE**

11 octobre 2020
VENEZ NOMBREUX À CETTE JOURNÉE

Départ de l'hippodrome de Maisons Laffitte, randonnée jusqu'au domaine royal de St Germain en L., repas sur les terrasses du château et retour à l'hippodrome autour d'un verre.

Inscriptions auprès de votre club

CRÉ DES YVELINES
Bureau des Brevétaires
76000 LES BREVETAIRES




SPORT

» p.19



COMMISSIONS

» p.38

LES ACTUALITÉS DES C.D.E.

» p.42

LE CREIF

A votre service et à votre écoute au :
01 47 66 10 03
Tous les jours,
de 13h30 à 17h00.

LES INFOS DU CREIF

Le journal officiel du CREIF a été édité par le Comité Régional d'Équitation d'Île-de-France.

Directeur de la publication :
Emmanuel Feltesse

Directrice adjointe :
Florence Ciucci

Rédactrice en chef :
Anaïs Alazard

Ont participé à ce numéro : Céline Fournial,
Jean du Lac

Les actualités des départements sont transmises directement par les CDE.

Création, maquette et mise en page :
Anchor Equitation
01 44 38 80 22
www.anchor-equitation.fr

Tout sur le CREIF : www.cheval-iledefrance.com

Retrouvez les anciens numéros du CREIF [en cliquant ici.](#)



LE DYNAMISME DE NOS ACTIONS NE DOIT PAS ÊTRE ALTÉRÉ : FAISONS RECONNAITRE LES PARTICULARITÉS DE L'ÉQUITATION !



Emmanuel Feltesse
Président du CREIF

Durant tout le mois de septembre, le Comité régional a accompagné de façon inédite la rentrée des clubs en proposant une campagne de communication inédite. L'opération « Tous à Cheval » menée en lien avec le plan de communication fédérale s'intègre dans le plan de relance mis en place par le CREIF. Nous espérons que ces efforts ont contribué à assurer une bonne rentrée dans vos clubs et une dynamique auprès des nouveaux publics.

Les dernières annonces gouvernementales nous rappellent que le virus est toujours présent. Le Comité régional et la FFE se sont immédiatement saisi du sujet. Un courrier a été envoyé aux préfets des départements franciliens afin de faire valoir nos arguments en faveur du maintien de nos activités, à savoir :

- L'équitation est un sport de plein air. Sa pratique implique une distanciation sociale naturelle.
- Les aires de travail même couvertes comme les manèges sont spacieuses et ventilées.
- Le protocole sanitaire mis en place dans nos structures permet une pratique en toute sécurité aussi bien pour les cavaliers que nos personnels

Localement, nous vous encourageons à relayer ces arguments auprès de vos élus et de vos préfetures.

[Lire le courrier de la FFE](#) et [le communiqué du CREIF](#)

UN PARTENARIAT INÉDIT AVEC LA RÉGION ILE DE FRANCE

La Région Ile-de-France et le Comité régional ont instauré un partenariat sans précédent dans le but de soutenir les structures équestres particulièrement pendant la crise.

Aujourd'hui, alors que les équidés sont menacés par des actes de barbarie, le Comité régional a obtenu une enveloppe du Conseil régional de 50 000 € afin de financer l'équipement de caméras de surveillance dans les structures équestres et les élevages.

Une action concrète pour répondre à ce nouveau fléau !

Pour en bénéficier, suivez la procédure indiquée dans l'article [page 10](#).

Autre partenariat fort avec la Région, le dispositif « Mon Été Ma Région » a été reconduit pour les vacances de la Toussaint et de Noël. L'opération permet de financer des stages pour les enfants défavorisés âgés de 6 à 18 ans. Il suffit que votre ville, le centre de loisirs ou le centre d'actions sociales identifie un groupe : simple et efficace ce dispositif a déjà permis de financer 592 journées de stage équestre en Ile-de-France !

Pour plus d'informations, lire l'article [page 13](#).

PRÉPARONS L'AVENIR AVEC LES PROFESSIONNELS DE DEMAIN


Vous êtes nombreux à vouloir recruter des professionnels pour compléter votre équipe. Le Comité régional, en tant que plateforme de formations, est régulièrement contacté sur les besoins de recrutements. Toutes les structures ont ici un rôle de détection. Un futur animateur, enseignant ou entraîneur se cache peut-être parmi vos cavaliers ! N'hésitez pas à les renseigner sur les possibilités de formation en Ile-de-France. Le meilleur recrutement reste l'enseignant que vous avez formé !

Pour tout renseignement, contactez Nathalie Savary (nsavary@cheval-iledefrance.com)
Les élus, l'équipe du CREIF et moi-même sommes à votre écoute et restons mobilisés à vos côtés.

Amicalement,

Emmanuel Feltesse





ACCÉDEZ DIRECTEMENT AU SUJET DE
VOTRE CHOIX EN CLIQUANT SUR LES
NUMÉROS DE PAGES

ACTUALITÉS

PLAN DE RELANCE EXCEPTIONNEL [PAGE 07](#)

CHEVAUX MUTILÉS : AIDE RÉGIONALE [PAGE 10](#)

BILAN : AIDES D'URGENCE [PAGE 11](#)

MON ÉTÉ MA RÉGION [PAGE 13](#)

CENTENAIRE ET CAVALIÈRE [PAGE 14](#)

PLAN DE RELANCE EXCEPTIONNEL

TOUS À CHEVAL !

Nous vous présentons le mois dernier le plan de relance exceptionnel initié par le CREIF et les CDE. Un budget inédit a été débloqué afin de promouvoir les clubs franciliens dans toute la région. Retour en images sur une campagne d'envergure débutée en septembre et qui se poursuit en octobre !

AFFICHAGE

Le visuel « Tous à Cheval » a inondé la région du 2 au 23 septembre avec 2 788 apparitions dans le métro, les rues, les gares, les centres commerciaux... Sur les affiches de 2m², un flashcode menait directement au moteur de recherche des clubs sur FFE.com. Les Franciliens pouvaient facilement trouver le centre équestre le plus proche de chez eux.



DIGITAL

La campagne s'est également faite sur internet avec en ligne de mire les familles franciliennes dont les recherches prouvent un intérêt pour le sport et les loisirs de plein air. La publicité « Tous à cheval » est ainsi apparue 20 millions de fois entre le 14 et le 30 septembre, redirigeant les internautes vers le moteur de recherche des clubs sur FFE.com.



PARUTIONS DANS LE PARISIEN

4 semaines en septembre et 4 parutions du CREIF dans Le Parisien, première marque presse régionale avec 6 millions de lecteurs. Chaque semaine, un thème différent était abordé dans un publi reportage : Journées Découverte, les bienfaits de l'équitation, les clubs des départements et le tourisme équestre.



TOUS À CHEVAL EN Île-de-France

Rendez-vous au club les 6, 13, 20 et 27 septembre !

Les poney-clubs et centres équestres d'Île-de-France ouvrent leurs portes au public les dimanches 6, 13, 20 ou 27 septembre prochains. L'occasion pour chacun de découvrir les clubs des environs ainsi que les animations et activités qu'ils proposent. Venez découvrir le sport de nature préféré des français !

Un sport nature à côté de chez vous

Le cheval et le poney seront à la fête dans tous les départements franciliens. Petits, grands et seniors pourront (re)découvrir le cheval, la plus belle conquête de l'homme. Le réseau des clubs est particulièrement dense dans la région avec près de 700 structures : il y en a forcément une près de chez vous !

A chaque club son programme

Pratiquer l'équitation est aussi bénéfique pour le physique car c'est un sport. Passez une belle après-midi au contact des poneys, des chevaux et de la nature lors des Journées Découverte. Chaque club a préparé son propre programme, n'hésitez pas à les contacter !

TENTEZ L'EXPÉRIENCE !
IL Y A TOUJOURS UN CLUB
PRÈS DE CHEZ VOUS. RETROUVEZ LE
SUR [TOUSACHEVAL.FFE.COM](https://TousaCheval.FFE.com)



En partenariat avec



FILM PROMOTIONNEL DANS LES TRANSILIENS



Cliquez sur l'image pour visualiser le film promotionnel

3 millions, c'est le nombre de voyageurs empruntant le transilien chaque jour. Grâce aux écrans présents dans chaque train, une large population francilienne est sensibilisée à l'équitation ! Avec le concours de la Région Ile-de-France, un spot télé, monté par la FFE, est en effet diffusé depuis le 21 septembre et le sera jusqu'au 11 octobre.

JOURNÉES DÉCOUVERTE – BANDEROLES PROMOTIONNELLES



Les Portes Ouvertes se sont succédées ce mois-ci et plus de 100 clubs franciliens ont participé à cette opération. A cette occasion, le CREIF a fait l'acquisition de banderoles qui ont ensuite été redistribuées aux clubs qui le souhaitaient. Ces bâches ont offert une visibilité accrue aux Journées Découverte, menant de nouveaux cavaliers dans les centres équestres.

DE NOUVELLES OPÉRATIONS À VENIR

Dans l'objectif d'accroître la notoriété de nos clubs, le CREIF envisage de nouvelles opérations en octobre.

Opération Sacs à Pain

L'opération « sacs à pain ». L'idée est d'inciter les clubs à fournir gratuitement aux boulangeries des sachets pour baguettes publicitaires comportant un bon pour une découverte dans la structure en question. Le Comité Régional d'Équitation aiderait financièrement les centres équestres participants dans l'achat des sacs. Un test est en cours à Rambouillet et les premiers échos sont extrêmement positifs !

Opération Parrainage

Les meilleurs ambassadeurs de notre sport, ce sont nos cavaliers ! C'est pourquoi le CREIF lance une opération de parrainage en ce mois d'octobre.

Chaque cavalier déjà inscrit dans un club de la région peut parrainer l'inscription d'un(e) ami(e). Pour participer, le club doit être adhérent FFE et être localisé en Ile-de-France.

Si le filleul s'inscrit au club pour l'année, le parrain et son filleul gagne des cadeaux offerts par le **CREIF** :

Pour le parrain : 25€ d'activités dans le club

Pour le filleul : 25€ d'activités dans le club

Un cavalier = 2 licenciés avec l'opération parrainage du CREIF !

Les conditions de participation pour les cavaliers :

Pour le parrain :

- Être inscrit dans un club d'Ile-de-France
- Prendre sa licence FFE 2021

Pour le filleul :

- S'inscrire dans le même club que son parrain pour l'année 2021
- Ne pas être licencié FFE depuis au moins 2018
- Prendre sa licence 2021

Attention, cette offre est réservée aux 500 premières demandes de cavaliers. 10 demandes maximum par club francilien !

Pour participer, vos cavaliers doivent remplir [le bon d'inscription](#) et vous le transmettre. Pour valider le parrainage, envoyez-nous le document par mail : creif@cheval-iledefrance.com

L'inscription est validée uniquement si vous recevez l'accusé réception du CREIF par mail.

Nous mettons à votre disposition plusieurs supports de communication afin de promouvoir l'opération dans vos structures.

[TÉLÉCHARGER LA FICHE EXPLICATIVE POUR LES CLUBS](#)

Pour tout renseignement, contactez [Anaïs Alazard](#) ou [Déborah Doudot](#)

MERCI !

Cette campagne a été réalisée grâce à des élus, qui se sont investis dans un groupe de travail présidé par Virginie Lameger. Merci à eux pour le travail accompli !

CHEVAUX MUTILÉS

AIDE RÉGIONALE

Face à la série d'actes de cruauté envers les équidés sur l'ensemble du territoire français, la Région Ile-de-France, la Chambre d'Agriculture d'Ile-de-France et le Comité Régional d'Equitation d'Ile-de-France ont décidé d'agir ensemble afin de sécuriser les clubs, structures équestres et élevages de chevaux franciliens.

Préoccupée par ces affaires qui menacent une activité équestre importante en Ile-de-France, la Région a attribué une subvention maximale de 50 000€ au Comité Régional d'Equitation d'Ile-de-France dans le but d'aider les structures à mettre en place des dispositifs de vidéoprotection.

Comment en bénéficier ?

1 - Remplir ce questionnaire

2 - Envoyer la **facture acquittée avec le montant TTC** ainsi que le **RIB** à l'adresse mail creif@cheval-iledefrance.com avec pour objet : «Opération financement de caméras de surveillance CREIF»

Attention : ces deux étapes sont à réaliser avant le 15 novembre 2020.

Modalités d'attribution :

La prise en charge sera de **50 % du prix d'achat TTC** du système de vidéosurveillance dans la limite d'une aide maximale de **250€**.

Exemple n°1 : Pour l'achat d'une caméra de surveillance d'un montant de 250€ :

→ Financement de 125€ de votre achat.

Exemple n°2 : Pour l'achat d'une caméra de surveillance d'un montant de 600€ :

→ Financement de 250€ de votre achat.

Systèmes de vidéosurveillance et protection de vos équidés :

De nombreuses solutions faciles d'installation et d'utilisation sont aujourd'hui disponibles. Vous en trouverez quelques exemples ci-dessous.



Modèle : KODAK EF101B
-FULL HD 1080p
-utilisation extérieure
-détection de mouvement
-microphone intégré
- Prix : 89,99€



La minuscule

-Modèle : WYZE CAM
-Sur batterie rechargeable, durée d'environ 3-6 mois
-FULL HD 1080p
-utilisation extérieure
-Prix : 57€



La discrète

Modèle : Netatmo Caméra
Extérieure Intelligente
FULL HD 1080p
-utilisation extérieure
-Prix : 299,99 €



Modèle : REF: IP4G-PT-SOLAR-PIR-64GO
-caméra pilotable solaire
-Full HD 1080P
-Prix : 348,00 €

Le CREIF vous rappelle que les détenteurs d'équidés sont invités à utiliser de numéro vert porté par les services de l'IFCE (Institut Français du Cheval et de l'Equitation) : 0800 73 89 08

Retrouvez toutes les recommandations de la Gendarmerie Nationale [ICI](#)

AIDES D'URGENCE : LE BILAN

AIDE FOURRAGE

RÉGION ILE DE FRANCE / STAGES SOLIDARITÉ

Distribuée en 3 vagues en mai, juin et juillet, cette aide a permis à 68 clubs de la région d'être livrés en fourrage.

Le montant total de 164 455.04 € était constitué comme suit : 150 000 € de subvention de la Région Ile-de-France, 12 637 € récoltés lors des Stages Solidarité, 1 818.04 € de participation CREIF.

[Télécharger le mémo d'attribution de l'aide fourrage](#)



AIDE CAVALIERS SOLIDAIRES

L'opération Cavalier Solidaire, lancée par la FFE, a permis de récolter 9 200 € pour l'Ile-de-France. Cette somme a été doublée par la FFE, portant à 18 400 € l'enveloppe allouée à notre région, et abondée à hauteur de 5 200 € par le CREIF. Le montant disponible s'est donc élevé à 23 600 € d'atteindre une enveloppe totale de 23 600€.

A la demande de la FFE, ce soutien a été employé en faveur du bien-être animal. Le groupe de travail a décidé d'utiliser ses fonds pour rembourser une partie des frais de location de pâture durant le confinement.

21 demandes ont été retenues.

[Télécharger le mémo d'attribution de l'aide Cavalier Solidaire](#)

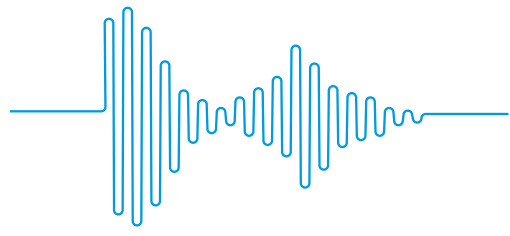
CAVALIER
Solidaire

*Continuons
la mobilisation*

LE FONDS D'URGENCE
DES AMOUREUX DES CHEVAUX
POUR LES ÉTABLISSEMENTS ÉQUESTRES

cavaliersolidaire.com

CHAQUE JOUR, CODE SOURCE VOUS RACONTE DES HISTOIRES.



**Des histoires dans l'actualité racontées
par les journalistes de la rédaction du Parisien.
Déjà 6,5 millions d'écoutes depuis la création
du podcast Code Source.**

LE PODCAST DU PARISIEN DISPONIBLE SUR   

Le Parisien
#LeParisienAvecVous



MON ÉTÉ MA RÉGION

AIDES RÉGIONALES

DES STAGES SUBVENTIONNÉS PAR LA RÉGION

Grâce au dispositif #MonEtéMaRégion, 592 journées de stage ont été subventionnées par la Région Ile de France cet été. Suite à la mobilisation du Comité Régional d'Equitation d'Ile de France, la Région Ile-de-France a prolongé ce dispositif jusqu'à la fin de l'année 2020, aidant ainsi les clubs dans leur reprise économique et d'accueillir un nouveau public.

Ainsi, les centres-équestres et Poney Clubs pourront proposer des stages financés par la Région à des jeunes de 6 à 18 ans habitant leurs communes et ayant un quotient familial égal ou inférieur à 600€. Un système simple pour proposer de l'activité durant les vacances de Toussaint et de Noël.

Ces structures bénéficieront alors d'une subvention s'élevant à 50€ par journée de stage et par enfant.

Les conditions pour bénéficier de cette subvention sont les suivantes :

- Fournir une liste des stagiaires avec leur Nom Prénom et situation familiale, ainsi que le numéro de licence 2021 (la prise de licence est obligatoire pour les stagiaires non licenciés) – [Télécharger le modèle](#)
- Fournir une facture de subvention sans TVA
- Fournir un RIB

Vous avez différentes possibilités pour communiquer vos offres de stages à destination de ce public : nous vous conseillons notamment de vous adresser à vos mairies, centres de loisirs, foyers etc.

Le CREIF a informé les mairies de la tenue de cette opération et nombre d'entre elles sont intéressées. N'hésitez pas à les contacter !

[TÉLÉCHARGER LA PLAQUETTE DE PRÉSENTATION DU DISPOSITIF](#)

[Télécharger le formulaire de participation](#)

Pour tout renseignement, contactez Lucile Poirot-Urhé (lpoirot-urhe@cheval-iledefrance.com)

#MONÉTÉMARÉGION

Région
île de France

CENTENAIRE & CAVALIÈRE

ANNIVERSAIRE

JOYEUX ANNIVERSAIRE !

Françoise Lory-Blanquart, la doyenne des cavalières, a soufflé ses cents bougies vendredi 25 septembre ! Preuve, s'il en fallait, que l'équitation se pratique à tout âge.

M et Mme Hurel du Haras de Malvoisine - Team Hurel, où Mme Lory-Blanquart est cavalière, avaient organisé pour l'occasion une réception en comité restreint. Emmanuel Feltesse, Président du CREIF et Vincent Klein, Président du CDEY, étaient présents pour elle en ce jour si spécial.

Nous lui souhaitons beaucoup de bonheur et un joyeux anniversaire !



100 !



Françoise Lory-Blanquart et Vincent Klein, Président du CDE 78.



Françoise Lory-Blanquart en selle sur République au Haras de Malvoisine (78)

TOUS À CHEVAL

EN *Île-de-France*

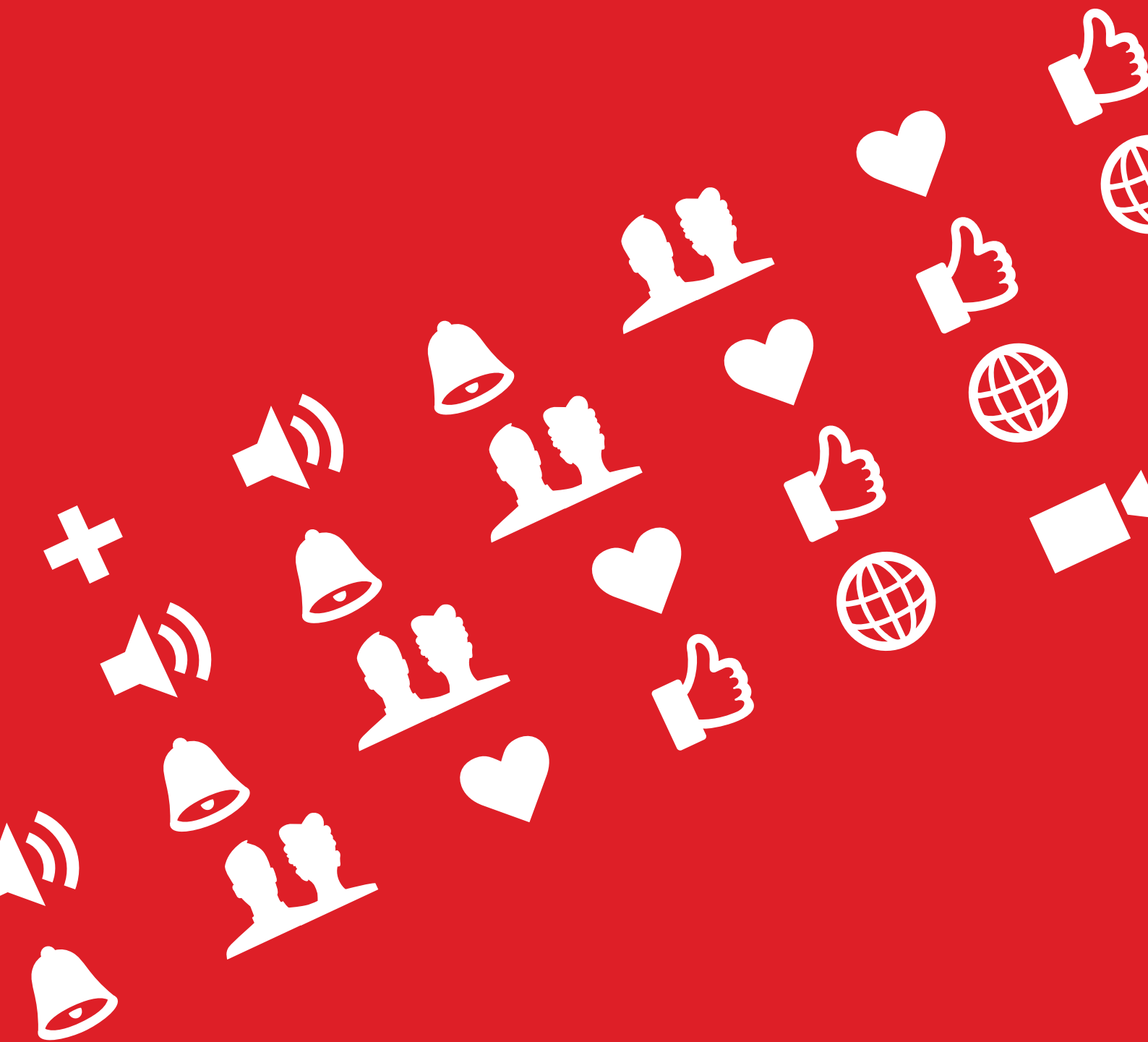


TOUJOURS UN CLUB
PRÈS DE CHEZ VOUS

Retrouvez-le
sur FFE.com



En partenariat avec
Le Parisien





ACCÉDEZ DIRECTEMENT AU SUJET DE
VOTRE CHOIX EN CLIQUANT SUR LES
NUMÉROS DE PAGES

SPORT

MEETING D'AUTOMNE [PAGE 19](#)

GRAND RÉGIONAL DE CSO [PAGE 21](#)

CHAMPIONNATS RÉGIONAUX [PAGE 22](#)

RÉSULTATS DRESSAGE [PAGE 22](#)

RÉSULTATS CCE [PAGE 22](#)

RENDEZ-VOUS 2020 [PAGE 23](#)

CALENDRIER 2021 [PAGE 24](#)



Support du
CHAMPIONNAT
DE FRANCE
MAJOR AMATEUR
CCE

MEETING D'AUTOMNE 2020

Concours Complet d'Equitation au Grand Parquet de Fontainebleau (77)

7 & 8 NOVEMBRE 🍁 Tournée des Super As Poneys / Poney

11 & 14 NOVEMBRE 🌟 Pro / Amateur

15 NOVEMBRE 🍁 Amateur / Club

MEETING D'AUTOMNE

PROGRAMME 2020

5 jours 100 % complet, voilà la promesse du Meeting d'Automne ! Les cavaliers de CCE les ont déjà bien identifiés sur leur agenda : les 7, 8, 11, 14 et 15 novembre, tous seront sur la piste du Grand Parquet de Fontainebleau (77).

Championnats de France Major Amateur de CCE

En plus de la fameuse Tournée des As Poneys, des épreuves Pros, Amateurs et Clubs, l'édition 2020 accueillera un autre événement d'envergure : les Championnats de France Major Amateur de CCE !

Tournée des As Poneys :

JOUR	CONCOURS	ÉPREUVES
7 novembre	TOURNÉE DES AS	AS PONEYS Elite ASPONEYS 1 AS PONEYS 2 D AS PONEY 2 C
		PONEYS Elite PONEYS 1 PONEYS 2
8 novembre	suite TOURNÉE DES AS	AS PONEYS Elite AS PONEYS 1 AS PONEYS 2 D AS PONEY 2 C
		PONEYS Elite PONEYS Elite B PONEYS 1 PONEYS 2

Meeting d'automne :

11 novembre	MEETING D'AUTOMNE	PRO2 PRO3 PRO4 AMATEUR Elite AMATEUR 1 AMATEUR 2 AMATEUR 3 PREP 2
14 novembre	suite MEETING D'AUTOMNE	AMATEUR 1 AMATEUR 2 AMATEUR 3 AMATEUR 4
15 novembre	fin MEETING D'AUTOMNE	AMATEUR 4 CLUB Elite CLUB 1 CLUB 2

Meeting d'automne :

14 novembre	CHAMPIONNAT DE FRANCE MAJOR AMATEUR DE CCE	AMATEUR 1 AMATEUR 2 AMATEUR 3 AMATEUR 4
15 novembre	CHAMPIONNAT DE FRANCE MAJOR AMATEUR DE CCE	AMATEUR 1 AMATEUR 2 AMATEUR 3 AMATEUR 4

Cet évènement se déroulera dans le respect du protocole sanitaire dont les mesures seront communiquées à tous les participants et leurs accompagnateurs.

Retrouvez toutes les informations sur le [site événement du CREIF](#) ainsi que sur [Facebook](#)

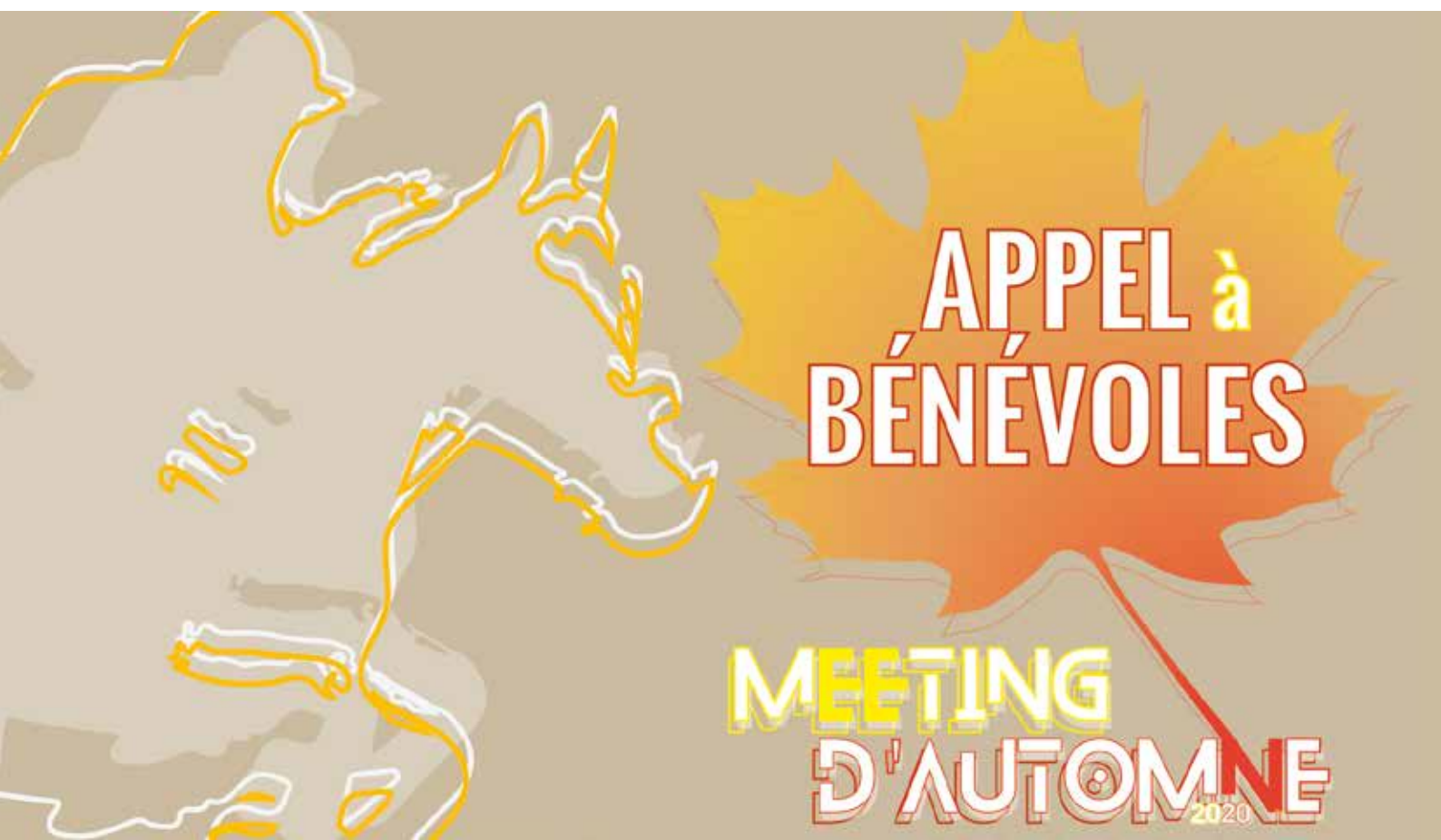
Organisateur : CREIF

Responsable : [Lucile Poirot-Urhe](#)

Président de la commission CCE : Alain Bohan

Appel à bénévoles – Soyez au cœur de l'événement !

Rejoignez l'équipe de bénévoles et vivez une expérience sportive, conviviale et unique !

Devenir bénévole

GRAND RÉGIONAL CSO

DERNIÈRES ÉTAPES



FINALE DU GRAND RÉGIONAL DE CSO

Les étapes du Grand Régional de CSO se succèdent ! Dès la reprise des concours, la commission CSO a planifié 4 nouvelles étapes, portant à 9 les épreuves du circuit.

Prochaines dates :

- Du 16 au 18 octobre à Barbizon (77)
- Finale du Grand Régional les 24 et 25 octobre au Haras de Jardy (92)

24 équipes sont en lice, 48 cavaliers qui seront tous au rendez-vous pour cette ultime étape. Pour l'heure, ce sont les équipes ACP Sellerie, Team Macel et Antares Covalex Compétition qui occupent la tête du classement... Mais rien n'est joué !

TOUS LES RESULTATS EN DIRECT SUR grandregional.cheval-iledefrance.fr

CHAMPIONNATS RÉGIONAUX

RÉSULTATS DRESSAGE ET CCE

Les Championnats Régionaux 2020 de Dressage Amateur ont pu avoir lieu durant le mois de septembre, pour le plus grand bonheur des cavaliers.

Félicitations à tous nos Champions !

Championnats Régionaux de Dressage Amateur – au Haras de Jardy (92) les 5 et 6 septembre

CRITÉRIUM AMATEUR 1

- 1ers – Patricia GASCOIN et Furst Rubun du Hans pour le Haras du Vieux Colombier (27)
2èmes – Anne Sophie PAROT et Cheltenham pour le Centre Equestre La Cavale (78)
3èmes – Nathalie SOGNO et Eloxley pour les Ecuries de Ronquerolles (95)

CHAMPIONNAT AMATEUR ELITE

- 1ers – Marion HENN et Barca Gih pour les Ecuries de Villeconin (91)
2èmes – Carla Marie DUFIL et Eppo pour le Haras d'Ysieux (95)
3èmes – Peggy TOUZARD et Bretzel des Fées pour le Centre Equestre du Centaure (89)

CHAMPIONNAT AMATEUR 1

- 1ers – Marion HENN et Barca Gih pour les Ecuries de Villeconin (91)
2èmes – Carla Marie DUFIL et Eppo pour le Haras d'Ysieux (95)
3èmes – Peggy TOUZARD et Bretzel des Fées pour le Centre Equestre du Centaure (89)

CRITÉRIUM AMATEUR 3

- 1ers – Jessica AMOUR et Kandreo CH pour la Team Johann Giraud (78)
2èmes – Eileen PIQUEMAL et Fleur S pour La Calèche (91)

CRITÉRIUM AMATEUR 2

- 1ers – Shriley MAFFRE et Sixela de l'Océan pour l'Ecurie Catherine Lacroix (78)
2èmes – Adeline LE COARER et Veternity Van der Burgh to pour le Haras de Lauture (78)
3èmes – Elodie FLEURENT et Poly du Villajou pour le Haras de la Chapelle (95)

CHAMPIONNAT AMATEUR 3

- 1ers – Clarisse VOUIN et Last Call Z pour les Ecuries des Bourdons (78)
2èmes – Sandrine CALLOUD et Confidence Rose pour L'Espoir (95)
3èmes – Clothilde FORT et Varum de l'Oiselière pour l'Ecurie du Bois Notre Dame (94)

CHAMPIONNAT AMATEUR 2

- 1ers – Ambre LEBORGNE et Beltmeyer Linaro pour les Ecuries des Bourdons (78)
2èmes – Laurence BEHUE et Escape L pour l'Ecurie du Bois Notre Dame (94)
3èmes – Tom Maurice DALINVAL et Aultain de Beauvai pour l'Association des Cavaliers de Bonnefoi (61)

CHAMPIONNAT AMATEUR 4 (27 ANS ET -)

- 1ers - Margaux CHAULIER & Radieuse Duboidelanou pour le Haras de Jardy (92)
2èmes - Claire de TREGLODE & Twist de Courcel pour Ecuries Yann Catier (78)
3èmes - Philippine ARPENTINIER & Eclipse des Salins pour les Ecuries de la Pommeraie (78)





CHAMPIONNAT AMATEUR 4 (28 ANS ET +)

1ers - Perrine MARION & Newman de Roulard pour les Ecuries de la Guiche (91)

2èmes - Alexandra STRIEBIG & Daphne de la Barbais pour le Centre équestre de Saint-Maur des Fossés (94)

3èmes - Karine TEYSSIER & Derby des Flages pour les Ecuries Dortet (77)



CHAMPIONNAT AMATEUR 3 (27 ANS ET -)

1ers - Axelle HAEFFNER & Bolide du Neipo pour la Team Johann Giraud (78)

2èmes - Capucine GRAVIS & Quarte des Buis pour Ecuries Yann Catier (78)

3èmes - Anne Camille MARAT MARTIN & Caelig Neottia pour la Team Johann Giraud (78)



CHAMPIONNAT AMATEUR 3 (28 ANS ET +)

1ers - Helene BRIERE & Dikson d'Aurois pour Les Ecuries du Marais (77)

CHAMPIONNAT AMATEUR 2 (25 ANS ET +)

1ers - Juliette GUEROULT & Burgley du Chene pour le Haras De La Jonchere (77)

2èmes - Philippine ARPENTINIER & Daika Gallant pour les Ecuries de la Pommeraie (78)

CHAMPIONNAT AMATEUR 2 (26 ANS ET +)

1ers - Aure Emilie DOLLE & Biasantis pour l'ACBB ÉQUITATION (92)

2èmes - Emilie VAN DE VELDE & Volter O'moulin pour le Haras des Blanpins (77)

DERNIERS RENDEZ-VOUS 2020

La saison 2020 touche à sa fin et certains Championnats Régionaux ont été reprogrammés. Retrouvez les dates ci-dessous !

DISCIPLINE	DIVISION	ORGANISATEUR	LIEU	DATE	DEPT
CCE	PONEYS Elite,1,2,3, AS	CE JABLINES	Jablins	18/10/2020	77
	AMATEURS élite,1,2,3,4 CLUB	GOTEQUI	Haras de Jardy	19 & 20/09/2020 01/11/2020	92
	SHETLAND Coupe CROSS	UCPA BAYARD	Vincennes - Paris XII	29/11/2020	75/94
VOLTIGE	AMATEUR CLUB	LE PETIT FARWEST	Chelles - Le Pin	17 & 18/10/2020	77


PREMIÈRES DATES 2021

Un premier calendrier prévisionnel des Championnats Régionaux 2021 se dessine. Prenez note !

Attention, ce calendrier n'est pas définitif.

	DIVISION	ORGANISATEUR	LIEU	DATE	DEPT
AMAZONE	Club + Amateur	CREIF	A définir		
ATTELAGE	Amateur 1 et Club Elite	ADT Team	Valpuseau	à définir	91
	Club 1, 2	CREIF	à définir	à définir	77
BARREL RACE	Club	GOTEQUI	Haras de Jardy	31-janv	92
CCE	Poney Elite,1,2,3 AS	F2E	Grosbois	23/24 mai	94
	Amateurs Elite,1,2,3,4	GOTEQUI	Jardy	Septembre	92
	Club	BONNEVILLE	Bonneville	09-mai	78
	Shetland, coupe CROSS	GOTEQUI	SQY	06-juin	78
CSO	Amateur	CREIF	à définir	à définir	à définir
	Club	CREIF	à définir	à définir	à définir
	Poney	LIVERDY	Liverdy	4 et 5/04	77
	Shetland	GOTEQUI	Haras de Jardy	07-mars	92
DERBY Eventing	Amateur	F2E	Grosbois	21-mars	94
	Club - Poney	F2E	Grosbois	21-mars	94
DERBY Cross	Amateur	F2E	Grosbois	21-mars	94
	Club - Poney	F2E	Grosbois	21-mars	94
DRESSAGE	Amateur	GOTEQUI	Jardy	3 au 5/09	92
	Club	CREIF	à définir	à définir	à définir
	Poney	CREIF	à définir	à définir	à définir
ENDURANCE	Amateur	Endurance Vexin	à définir	à définir	à définir
	Club	Endurance Vexin	à définir	à définir	à définir
EQUIFEEL	Club	Carrière de la Vallée - Brimbo Sport	Bièvres	23-mai	91
EQUIFUN	Club - Poney	Carrière de la Vallée - Brimbo Sport	Bièvres	23-mai	91

	DIVISION	ORGANISATEUR	LIEU	DATE	DEPT
HORSE BALL	Club - Poney	Carrière de la Vallée - Brimbo Sport	Bièvres	11-avr	92
HUNTER	Amateur	GOTEQUI	Jardy	13-mai	92
	Club	GOTEQUI	Jardy	13-mai	92
	Poney	GOTEQUI	Jardy	13-mai	92
PADDOCK POLO	Club - Poney	CREIF	Apremont	11-avr	
PONY GAMES	Poney	Carrière de la Vallée - Brimbo Sport	Bièvres	06-juin	91
RIDE & BIKE	Club	F2E	Domaine de Grosbois	21-mars	94
RIDE & RUN	Club	F2E	Domaine de Grosbois	21-mars	94
TIR A L'ARC	Club	Centre Equestre de Longvilliers	Longvilliers	à venir	78
	Poney				
	Shetland				
TREC	Amateur, Club	La Courbette	Boissy	à définir	91
VOLTIGE	Amateur	Le Petit Farwest	Chelles - Le Pin	29 et 30 mai	77
	Club	Le Petit Farwest	Chelles - Le Pin	29 et 30 mai	77
WESTERN	Club	Le Petit Farwest	Chelles - Le Pin	à définir	77
ENSEIGNANTS	Ens. CCE	CREIF	Jardy	12/13 avril	92
	Ens. DRE	CREIF	Jardy	12/13 avril	92
	Ens. CSO	CREIF	Jardy	12/13 avril	92
	Ens. Hunter	CREIF	Jardy	12/13 avril	92
	TREC	CREIF	Jardy	12/13 avril	92
	Pony Games	CREIF	Jardy	12/13 avril	92
	Ride & Run	CREIF	Jardy	12/13 avril	92



ACCÉDEZ DIRECTEMENT AU SUJET DE
VOTRE CHOIX EN CLIQUANT SUR LES
NUMÉROS DE PAGES

FORMATION

FORMATION PROFESSIONNELLE	
BPJEPS - DATE DE VETP	PAGE 28
DEJEPS & DESJEPS - DATE DE VEP	PAGE 29
ATE : CALENDRIER	PAGE 29
FINANCEMENT BPJEPS	PAGE 30
APPRENTISSAGE	PAGE 30
SONDAGE	PAGE 31
LISTE DES CENTRES DE FORMATIONS	PAGE 31



FORMATION PROFESSIONNELLE

RENTRÉE

La rentrée 2020 de la formation professionnelle a vu se présenter nombre de cavaliers désireux de se former aux métiers de l'enseignement équestre. C'est heureux, car notre secteur recrute, et les tests d'entrée ne sont pas terminés. Si vous êtes en recherche d'un moniteur ou animateur, pensez à vos propres cavaliers. Un enseignant en devenir s'y trouve peut-être ! N'hésitez pas à contacter [Nathalie Savary](#) pour tout renseignement sur les possibilités de formation en Ile-de-France.

BPJEPS

Passage incontournable de l'entrée en formation BPJEPS, les tests de **Validation des Exigences Techniques Préalables** sont programmés jusqu'en novembre 2020.

DATES DE VETP

UCPA Bois-le-Roi (77)	→	Jeudi 8 octobre
Haras de Jardy (92)	→	Mardi 13 octobre
Haras de Jardy (92)	→	Lundi 9 novembre

Pour consulter l'ensemble des dates de VETP, [cliquez ici](#)

[Télécharger la fiche d'inscription pour aux VETP](#)

Pour plus de renseignements, contacter Nathalie Savary – nsavary@cheval-iledefrance.com

DEJEPS & DESJEPS

DATE DE VEP

La formation DEJEPS ou DESJEPS en ligne de mire ? Inscrivez-vous à la prochaine session de VEP !

Celle-ci aura lieu le 20 octobre au Haras de Jardy (92).

[Télécharger la fiche d'inscription pour les DEJEPS](#)

[Télécharger la fiche d'inscription pour les DESJEPS](#)

Pour plus de renseignements, contacter Rachel Seris – rseris@cheval-iledefrance.com

ACCOMPAGNATEUR DE TOURISME EQUESTRE

Dates des tests d'entrée

Il est toujours possible de passer les tests d'entrée afin d'accéder à la formation ATE.

Les prochaines dates d'examen sont :

CE de la Licorne (91)



Jeudi 29 octobre

Ecurie des Acacias (95)



Lundi 23 novembre

Pour plus de renseignement sur la formation ATE, contacter Anna Geist – ageist@cheval-iledefrance.com





APPRENTISSAGE

ARFA

POUR RENFORCER VOS ÉQUIPES, PENSEZ AUX APPRENTIS !

Le recrutement d'un ou d'une apprenti/e est facilité en cette rentrée 2020, notamment grâce à des aides financières.

Suppression de la participation aux frais de formation des apprentis

Pour la rentrée, la convention « CFA Métiers du Sport et de l'Animation » est modifiée. Aucune participation aux frais de formation de votre apprenti ne vous sera demandée.

L'économie effectuée sera de l'ordre de :

BPJEPS : Apprenti sur 1 an : 490h = 980€
BPJEPS : Apprenti sur 2 ans : 980h = 1960€
AAE : Apprenti sur 1 an = 490 h = 800€





Aide à l'embauche revalorisée

Depuis le 1er juillet 2020, le Ministère du Travail a ré évalué l'aide perçue par les entreprises de moins de 250 salariés embauchant un apprenti d'un niveau inférieur ou égal au BAC (niveau IV). Auparavant d'un montant de 4 125 €, elle sera cette année de 8 000 € pour un apprenti majeur et de 5 000 € pour un apprenti mineur. Il est possible d'en bénéficier jusqu'au 28 février.

Toutes les informations sur l'apprentissage sont à retrouver dans cette vidéo de l'ARFA.

FORMATIONS CONTINUES

SONDAGE

Les enseignants aussi ont besoin de formation, c'est pourquoi le CREIF organise chaque année des formations continues à destination des dirigeants et enseignants franciliens.

L'offre, variée, permet d'accéder gratuitement à de nouvelles connaissances et compétences.

Afin de répondre à vos besoins et à vos envies, un questionnaire a été lancé il y a une semaine.

N'hésitez pas à y répondre !

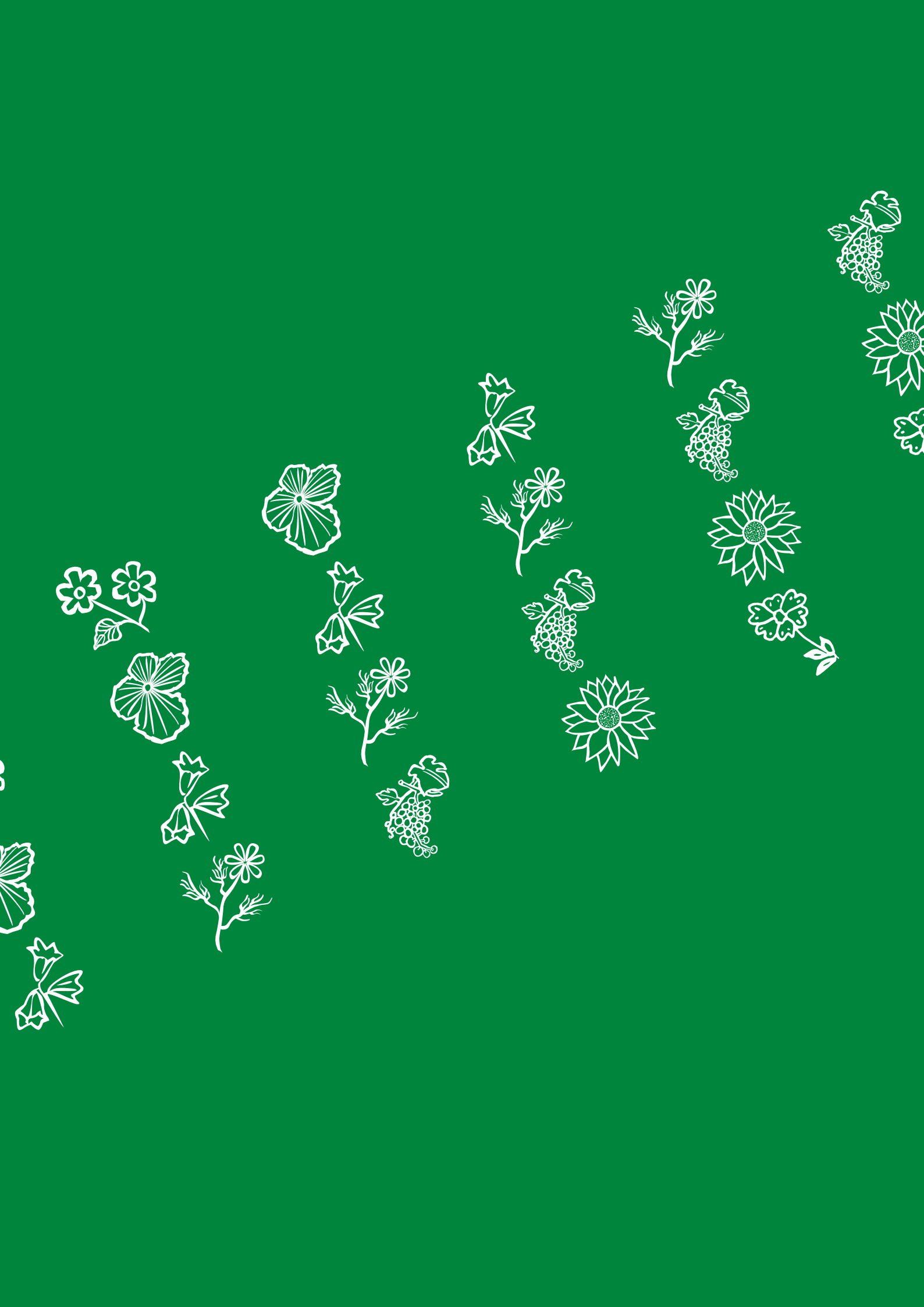
FAITES-NOUS PART DE VOS ENVIES !



LES DIFFÉRENTS ORGANISMES DE FORMATION

ÎLE-DE-FRANCE

[Téléchargez la liste des organismes de formations en Île-de-France](#)





ÉQUITATION D'EXTÉRIEUR

BALADES FRANCILIENNES PAGE 35

EQUIRANDO PAGE 35



**11 octobre
2020**
**VENEZ
NOMBREUX A
CETTE
JOURNEE**

**Départ de
l'hippodrome de
Maisons Laffitte,
randonnée
jusqu'au domaine
royal de
St Germain en L.,
repas sur les
terrasses du
château et retour
à l'hippodrome
autour d'un verre.**

**Inscriptions auprès
de votre club**

CDE DES YVELINES
Haras des Bréviaires
78610 LES BREVIAIRES

RANDONNEE

11 OCTOBRE 2020

**DE
MAISONS-LAFFITTE
A
SAINT-GERMAIN-EN-LAYE**



JOURNÉE EN ÎLE-DE-FRANCE

CDE 78

RANDONNÉE DANS LES YVELINES

L'Equirando 2019 a donné le goût du tourisme équestre aux cavaliers de la région ! Pour répondre à cette nouvelle demande, le Comité Départemental d'Équitation des Yvelines organise le 11 octobre une randonnée départementale.

De l'hippodrome de Maisons Laffitte au domaine royal de Saint Germain en Laye, l'itinéraire fait la part belle aux trésors yvelinois. Comme dans tout événement de tourisme équestre, la convivialité sera au rendez-vous avec un repas sur les terrasses du Château !

Une sortie à ne pas manquer pour tous les amoureux du grand air et des chevaux.

Inscription auprès des clubs

EQUIRANDO

ÉDITION 2021

LE PLUS GRAND RASSEMBLEMENT EUROPÉEN DE TOURISME ÉQUESTRE

EQUIRANDO
2021

30 - 31 juillet
1^{er} Août 2021

LE LION D'ANGERS
PARC DÉPARTEMENTAL DE L'ISLE BRIAND

equirando.com

En août 2019, l'Île de France accueillait le plus grand rassemblement de tourisme équestre européen, l'Equirando. Cet événement, organisé par le CREIF et la FFE, avait réuni plus de 600 cavaliers au Haras des Bréviaires (78) pour 4 jours inoubliables alliant rencontres, tourisme et festivités.

Les franciliens avaient été séduits par cette manifestation 100 % nature et vous étiez nombreux à y participer, que ce soit en tant que cavalier, accompagnateur, bénévole ou spectateur.

Prochain rendez-vous : du 30 juillet au 2 août au Lion d'Angers !

À présent, l'Île de France cède la place aux Pays de la Loire. La prochaine édition se déroulera au Haras du Lion d'Angers (49) du 30 juillet au 1^{er} août. L'occasion de découvrir cette belle région à cheval s'offre à vous !

Suivez l'actualité de l'Equirando 2021 sur Equirando.com



**ACCÉDEZ DIRECTEMENT AU SUJET DE
VOTRE CHOIX EN CLIQUANT SUR LES
NUMÉROS DE PAGES**



COMMISSIONS

COMMISSION ENDURANCE PAGE 38

COMMISSION Paddock POLO PAGE 39

COMMISSION CULTURE PAGE 41

COMMISSION ENDURANCE



« Point assistance sur la piste - concours Maisons Laffitte » © Leon Blurck

TOUTE L'ENDURANCE AU GRAND PARQUET !

Du 16 au 18 Octobre, avec des parcours sur 6 boucles dans le massif forestier de Fontainebleau, l'association Grand Parquet Endurance propose tous les niveaux d'épreuves endurance :

- CEI*** (160 km et 140 km), CEI** (120 km et 2x70km), CEI* (100 km 3 ou 4 boucles), le vendredi et le samedi ;
- Amateur Elite GP (160 km et 140 km), Elite (120 km et 2x70km), 1GP (100 km 3 ou 4 boucles), le vendredi et le samedi ;
- Club et Amateur en vitesse imposée sur toutes les distances de 20 à 80 km le dimanche.

Des épreuves pour tous, et du très beau sport en perspective !

Il n'y aura pas de critère de nombre de départements pour le classement 2020.

CHALLENGE ENDURANCE FRANCILIEN

Après 5 concours courus en Ile de France en 2020, 260 cavalier(e)s sont déjà classés au provisoire du Challenge Endurance Francilien ([classement provisoire ici](#)).

Le Top 20 est très serré, tout peut encore se jouer sur les 2 derniers concours : Fontainebleau (16-18 Octobre) et Cravent (15 Novembre).

COMMISSION HUNTER

REPRISE DU CIRCUIT HUNTER

Pour cette nouvelle année le challenge continue et devient le Grand Régional et Grand Régional Élite.

La première étape se déroulera à l'étrier de Paris les 17 et 18 octobre suivi de la 2eme étape au Grand Parquet de Fontainebleau le 25 octobre

Ce circuit se déroulera sur 7 étapes durant toute l'année pour se clôturer en juin sur une finale à Ozoir la Ferrière



Dans le même temps....

En parallèle des circuits Grand Régional, un Trophée Adulte Amateur est organisé pour les cavaliers de + de 35ans qui souhaitent découvrir la discipline, l'épreuve se déroule sur la «Style 4»

On se forme...

L'offre des formations, autour du hunter, était déjà riche. En complément des formations de juges, chefs de pistes et enseignants de nouvelles propositions sont à l'étude... à suivre !

Plus d'infos sur la page du [Grand Régional de Hunter](#) ou sur notre [groupe Facebook](#)

COMMISSION PADDOCK POLO



LA SAISON 2021 SE DÉVOILE !

Voici les dates retenues par la commission paddock polo :

DATE	LIEU	DPT
10 et 11 octobre – Coupe de France	Apremont	60
15 novembre	Chatenay	95
13 décembre	Bagatelle	75
07 février	Chaville	92
07 mars	UCPA de Villeneuve	92
11 avril – Finales régionales	Apremont	60
13 au 16 mai – Grand Tournoi	Lamotte Beuvron	41

FRANÇOIS
CLUZET

JULIE
GAYET

PATRICK
TIMSIT

ELISA
DE LAMBERT

PAR LE RÉALISATEUR DE
Belle et Sébastien

Poly



La FFE,
partenaire du film Poly



FÉDÉRATION FRANÇAISE
D'ÉQUITATION

LE NOUVEAU FILM DE
NICOLAS VANIER

SCÉNARIO & ADAPTATION NICOLAS VANIER JÉRÔME TONNERRE MAXIME GIFFARD D'APRÈS LA COLLECTION LITTÉRAIRE « POLY » DE CÉCILE AUBRY PARUE AUX ÉDITIONS HACHETTE
ORIAN CASTANO PATRICK DE VALETTE MATTHIEU PILLARD ANNE-MARIE PISANT LUC PALUN JEAN-JÉRÔME ESPOSITO

PRODUIT PAR YVES DARIONDIGAN EMMANUEL PÉROU & CÉCILE DESMÉTISSELLE PRODUCTIONS FEMM'AMÉRIQUE QUENTIN DE BAVEL ERIC CEAY MUSIQUE ORIGINALÉ ERIC NEVEUX MONTÉ CHRISTOPHE GRAILLOT RÉGIESSÉ SEBASTIAN BIRCHLER COSTUMES MAURICIO DEBERNARDINI MONAGE RAPHAËLE DUTIN CHÂT EMMANUEL BACRETTE THOMAS DESCOMBES-ROLANDI VIGILANTE PREMIER ASSISTANT BALAZS GÖLLNER OLIVIER PORRÉE DIRECTEUR DE PRODUCTION PHILIPPE CAMPEL

DIRECTEUR DE POST-PRODUCTION CÉCILE SCUTTELEAN UNE COPRODUCTION DÉLÉGUÉE BONNE PIOCHE CINÉMA ET SND GROUPE M6 - EN COPRODUCTION AVEC FRANCE 3 CINÉMA UMEDIA EN ASSOCIATION AVEC IFFREMI AVEC LE PARTICIPATION DE CANAL+ FRANCE TÉLÉVISIONS OCS AVEC LE SOUTIEN DE LA RÉGION OCCITANIE ET DU TAX SHELTER DU GOUVERNEMENT FÉDÉRAL DE BELGIQUE ET AVEC LE SOUTIEN DU SCÉNARIO DU CARIMA ET DE L'ANAS ANIMÉE DESCRIPTION FRANCE 3 AND GLOBE UN

COMMISSION CULTURE

La Commission Culture a un nouveau président en la personne de Didier Bigot.

Ce cavalier, également architecte, a présenté plusieurs « causeries » avec son complice Jean-Pierre Tuloup, notamment sur les écuyers parisiens.



Le programme des « causeries » se prépare pour la saison prochaine avec de nouveaux projets dont nous vous donnons un aperçu :

- > « Les coulisses de la Garde Républicaine »,
- > « Bugatti et les chevaux »,
- > « L'équitation en tandem »,
- > « Les Manèges parisiens »,
- > « Armand Charpentier, écuyer parisien »,
- > « L'art galant de l'écuyer gentilhomme »,

Ces « causeries » seront annoncées dans les prochains numéros des « infos du CREIF »

ARMAND CHARPENTIER

1868-1948
Un écuyer parisien



ARMAND CHARPENTIER, UN ÉCUYER PARISIEN

Lorsque l'on étudie la nouvelle de Paul Morand Milady, écrite en 1935, quelques indices nous orientent vers un écuyer peu connu aujourd'hui, sinon oublié, et qui a, dit-on, servi de modèle pour le personnage du commandant Gardefort, il s'agit d'Armand Charpentier.

Armand Charpentier se révèle avoir été un parfait représentant de ces professionnels parisiens au tournant du siècle, écuyers-professeurs officiant dans ces manèges de l'Ouest de Paris fréquentés par la « bonne société » ; il s'inscrit dans la grande tradition de l'équitation civile où la Haute École et le cirque se côtoyaient sans complexe, à l'orée de notre équitation de loisir et de sport.

LES ACTUALITÉS DES C.D.E.

COMITÉS DÉPARTEMENTAUX D'ÉQUITATION

