

ACTUALITÉS



SPORT

CIRCUIT OU CHAMPIONNAT REGIONAL
SAISON 2022-2023
DATE DE CANDIDATURE
A RETOURNER AVANT LE 30 JUILLET 2022



FORMATION



ÉQUITATION D'EXTÉRIEUR



COMMISSIONS



PLAN CHEVAL

Développement de l'activité équestre [p.9](#)

APPEL À CANDIDATURE

Championnats régionaux [p.14](#)

FORMATION PROFESSIONNELLES

Dates des examens [p.22](#)

ÉQUIRANDO 2022

Présentation du programme [p.26](#)

PROJETS 2023

Les projets des commissions [p.32](#)

LES INFOS DU CREIF

ÉTÉ 2022

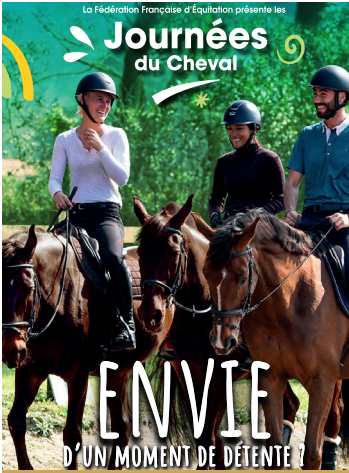
www.cheval-iledefrance.com



LA RENTRÉE

La Fédération Française d'Équitation présente les

Journées du Cheval



ENVIE
D'UN MOMENT DE DÉTENTE ?

ACTUALITÉS

» [p. 5](#)



**ACCÉDEZ DIRECTEMENT
AU SUJET DE VOTRE
CHOIX EN CLIQUANT SUR
LES NUMÉROS DE PAGES**



SPORT

» [p.12](#)

LE CREIF

A votre service et à
votre écoute au :
01 47 66 10 03
Tous les jours,
de 13h30 à 17h00.

LES INFOS DU CREIF

Le journal officiel du CREIF
a été édité par le Comité
Régional d'Équitation
d'Ile-de-France.

Directeur de la
publication :
Emmanuel Feltesse

Coordinatrice des
équipes :
Anaïs Alazard

Rédactrice :
Anne Sophie Rommevaux

Ont participé à ce
numéro : Céline Fournial,
Stéphane Prévosteau

Les actualités des
départements sont
transmises directement par
les CDE.

Création, maquette et
mise en page :
Anchor Equitation
01 44 38 80 22
www.anchor-equitation.fr



FORMATION

» [p.20](#)

ÉQUITATION D'EXTÉRIEUR

» [p.24](#)

LE PLUS GRAND RASSEMBLEMENT EUROPÉEN DE TOURISME ÉQUESTRE

EQUIRANDO 2022

En Baie de Somme



Rendez-vous les
29, 30 et 31
Juillet 2022

EQUIRANDO.COM



COMMISSIONS

» [p.30](#)

LES ACTUALITÉS DES C.D.E.

» [p.34](#)

Tout sur le CREIF : www.cheval-iledefrance.com

Retrouvez les anciens numéros du CREIF [en cliquant ici.](#)



Chers amis,

Les mois d'été marquent la fin d'une saison et le début d'une autre. Il est d'ores et déjà temps de se pencher sur la nouvelle saison qui se profile. Celle-ci se prépare dès maintenant !

LA JOURNÉE DU CHEVAL

La rentrée est synonyme de Journée du Cheval. Cette dernière, associée à la campagne de communication portée par le CREIF, a pour objectif d'aller chercher des nouveaux publics pour nos clubs. Elle se tiendra le dimanche 11 septembre. Vous pouvez déjà inscrire votre structure sur le site de la manifestation.

[Tous à cheval](#)



Emmanuel Feltesse
Président du CREIF

LES ASSISES DU BIEN-ÊTRE

Autre événement clé de la rentrée, les Assises du Bien-Être sont de retour. Les élus et le grand public sont à présent conscients des besoins des équidés, du travail qui nous incombe pour assurer leur bien-être ainsi que des nombreux bienfaits de l'équitation. Il faut capitaliser sur ces aspects très positifs auprès du grand public pour rendre notre sport toujours plus attractif.

LE GENERALI OPEN DE FRANCE

Notre regard est tourné vers l'avenir mais n'oublions pas que cet été marque le retour du Generali Open de France, : lieu de rencontre, de convivialité et de confrontations sportives pour le plus grand bonheur de nos cavaliers, chevaux et poneys, après 2 ans d'absences. N'oublions pas que la compétition est l'un des premiers facteurs de fidélisation de nos cavaliers. Chaque année, l'Ile-de-France brille grâce à vous et nous ramène une moisson de médailles. Nous vous souhaitons à tous des Championnats victorieux !

Afin de se retrouver, de continuer à échanger à ce sujet, le CREIF organise des cocktails (un à la semaine poney et le second à la semaine club) auxquels sont conviés dirigeants de structures,

[Inscriptions](#)

La saison à venir sera riche en projets fédérateurs à même de développer l'équitation en Ile-de-France. Outre le plan de rentrée du CREIF, d'autres actions sont à venir : la finalisation du Tour de l'Ile-de-France à Cheval, des plans cheval pour les différents départements d'Ile-de-France ou encore les projets des commissions...


Nous vous donnons donc rendez-vous à la rentrée pour de nouvelles idées à partager et à faire vivre à vos côtés.

Je vous souhaite à tous un excellent été,

Emmanuel Feltesse







ACCÉDEZ DIRECTEMENT AU SUJET DE
VOTRE CHOIX EN CLIQUANT SUR LES
NUMÉROS DE PAGES

ACTUALITÉS

LA JOURNÉE DU CHEVAL [PAGE 06](#)

LES AIDES DE LA RÉGION [PAGE 08](#)

PLAN CHEVAL [PAGE 09](#)

CREIF X LEPEJ [PAGE 11](#)

LA JOURNÉE DU CHEVAL

NOUVELLE SAISON

Le mois de septembre va marquer le début de la nouvelle saison. Dès maintenant commencez à réfléchir et à mettre en place les actions pour attirer de nouveaux publics et pour fidéliser votre clientèle. Bien souvent, le grand public n'ose pas franchir les portes des centres équestres et poney-clubs ou ignore l'existence de semblable établissement dans les environs. C'est en septembre que le choix des activités sportives de l'année se joue, c'est à cette période que nous devons tout particulièrement lever ces deux freins !

Événement national et populaire, cette journée permet au public de prendre part à diverses initiations ou d'assister à de nombreuses démonstrations. La journée du cheval est l'occasion pour vous d'ouvrir les portes de vos structures le temps d'une journée et de faire découvrir au grand public les richesses et les atouts des activités équestres.

Pensez à inscrire votre établissement sur le site <https://tousacheval.ffe.com/>

En effet, c'est via ce portail que le public peut trouver un établissement équestre proche de chez lui et donc, pourquoi pas le vôtre ! En cliquant sur leur département, la liste des clubs participants s'affiche automatiquement et il ne lui reste plus qu'à choisir. En trois clics, il accède au programme de la journée ainsi qu'aux coordonnées des clubs !

De plus cette inscription vous permet d'obtenir tout le kit de communication afin de faire de cette manifestation un évènement incontournable.

Visite des installations équestres, initiation à poney ou à cheval, démonstrations, spectacles... Il y en aura pour tous les goûts ! L'équitation est une activité sportive et de loisir reconnu par la médecine comme favorable pour l'harmonie physique et morale de ses pratiquants.

Accessible à tous, l'équitation rassemble les qualités que les Français attendent d'une activité sportive: la détente, le plaisir, l'évasion en environnement naturel, la possibilité de faire des rencontres dans un cadre convivial... Et surtout, c'est la seule activité dont les valeurs éducatives sont transmises par le contact avec l'animal. Nous avons toutes les cartes en main pour séduire !

Si vous avez besoin d'aide dans vos démarches, n'hésitez pas à nous écrire : creif@cheval-iledefrance.com

**Attention, l'affiche n'est pas contractuelle. Cette année, la Journée du Cheval se déroulera le 11 septembre 2022.*

La Fédération Française d'Équitation présente les

Journées du Cheval



ENVIE
D'UN MOMENT DE DÉTENTE ?

Journées découverte les

5, 12, 19 & 26

SEPTEMBRE 2021



[TOUSACHEVAL.FFE.COM](https://tousacheval.ffe.com)



LES AIDES DE LA RÉGION

REMISE DES CHÈQUES SPORT

Afin d'aider les clubs sportifs, la région Ile-de-France a débloqué une aide permanente de 636 000 euros.

Pour obtenir cette aide, les clubs doivent être affiliés au dispositif « Développement de la pratique sportive en faveur de tous les publics » et doivent disposer d'une école de sport pour les jeunes ou mener des activités sportives en faveur des jeunes.

Si un club remplit ces conditions d'éligibilité, il reçoit alors l'équivalent de bons d'achat afin de le soutenir dans son fonctionnement au quotidien, ses activités... Cela va de l'achat de matériel et accessoires de sport aux fournitures de bureau, en passant par la commande de coupes ou de médailles. Ces chèques seront d'une valeur de 400 euros, une enveloppe qui peut grimper à 600 euros si le club mène des actions en faveur des personnes en situation de handicap ou des seniors.

Cette année, ce sont 80 centres équestres qui ont pu en bénéficier.



La remise de ces chèques s'est faite le 29 juin dernier en présence de Patrick Karam, vice-président du conseil régional d'Ile-de-France, chargé de la jeunesse, des sports, de la vie associative, des loisirs, de la citoyenneté et Emmanuel Feltesse, président du Comité Régional d'Équitation.

PLAN CHEVAL

DÉVELOPPEMENT DE L'ACTIVITÉ ÉQUESTRE

Le projet d'un **PLAN CHEVAL** est issu de la concertation d'un Comité départemental et/ou d'un Comité régional d'équitation, accompagnés de FFE TERRITOIRES, avec les collectivités territoriales, Conseils départementaux, Conseils régionaux et Etablissements Publics de Coopération Intercommunale.

Il s'agit donc d'une stratégie que nous proposons aux départements en fonctions de leurs problématiques en les épaulant dans le développement de l'activité équestre sur leur territoire.

Une fois adopté par la collectivité dans le cadre de ses politiques publiques ce sont le Comité départemental et régional d'équitation qui mobilisent les établissements équestres pour participer à l'organisation des projets.

Le Comité départemental et le Comité régional d'équitation participent activement à la promotion des actions conduites par la Région et/ou le Département pour leurs actions en faveur du cheval.

Le plan proposé peut être prévu sur la durée du mandat de la Collectivité ou d'une ou deux olympiades, il peut être actualisé chaque année afin d'être en cohérence avec les politiques publiques de la Collectivité.

Dernièrement, le CREIF a travaillé avec le département des Yvelines et de la Seine-et-Marne.



LES YVELINES

L'objectif est de **rendre accessible l'équitation à tous** et de tirer parti des Jeux Olympiques de 2024 qui vont faire rayonner le sport à travers la région.

Cela passe, entre autres, par la formation des métiers du cheval débouche sur des emplois durables et non-délocalisables. Des qualifications qui sont facilement accessibles à tout public, à partir de 16 ans.

Les métiers du cheval sont des métiers de motivation.

Mais cela va également passer par la formation, la médiation avec les équidés ainsi que le tourisme équestre. Le cheval, véritable médiateur, permet à chacun de prendre ses responsabilités et de découvrir sa sensibilité. L'équitation est un atout reconnu pour toutes les personnes en difficulté de relations sociales ou en situation de handicap. C'est la médiation de l'animal qui rend l'équitation si bénéfique pour ces personnes.



LA SEINE-ET-MARNE

Le tout premier axe de travail est le tourisme équestre avec le **développement de nouveaux itinéraires** et la cartographie de sites pouvant accueillir cavaliers et chevaux.

Le second axe est **d'accueillir de nouveaux publics**.

La Seine-et-Marne possède de beaux évènements équestres comme Fontainebleau, Jablines, Ozoir-la-Ferrière, Liverdy, Chauffry ... L'objectif étant de transformer le plus grand nombre de piétons en cavaliers, il convient de proposer parmi les 36 disciplines pratiquées par les poney-clubs et les centres équestres des activités émergentes, très accessibles techniquement et financièrement (Tir à l'arc à cheval, Pony-games, Ride and Run, travail à pied : Equifeel...) sur ces mêmes évènements qui, par leur notoriété, permettront une mise en lumière.

De même que pour les Yvelines, la médiation et la formation sont également des axes à approfondir. Des journées seront organisées pour mettre en place des échanges entre des établissements équestres et les organismes spécialisés dans la médiation équine : IME, MDPH, LADAPT, ANAP, UNAFAM.

La formation va être le sujet de diverses campagnes de communication, notamment autour de la formation continue offrant des perspectives d'évolution dans les métiers du cheval, indispensables pour pérenniser dans les emplois des jeunes qui y sont entrés.

CREIF X LPEJ

PARTENARIAT

LE PARTENARIAT ENTRE LE LONGINES PARIS EIFFEL JUMPING ET LE CREIF

Pendant 3 jours, les meilleurs cavaliers et chevaux du monde se sont retrouvés sur le Champ de Mars. Le CREIF était partenaire de ce bel événement. Il s'agit d'une belle vitrine pour notre sport et d'un rendez-vous parfait pour séduire de nouveaux publics.

Pendant ces 3 jours, nous étions présents sur le village enfant et nous avons proposé diverses animations, notamment un parcours de Hobby Horse qui a connu un grand succès. C'était l'occasion pour les plus jeunes de découvrir les disciplines olympiques.

Un quizz sur le thème des olympiades culturelles a aussi été organisé : l'occasion d'en apprendre plus sur l'histoire de l'équitation aux Jeux Olympiques grâce à une série de panneaux la retraçant puis de tester ses nouvelles connaissances à travers un quizz.

REMISE DES PRIX DU FESTIVAL CHEVAL ET HANDICAP

Ce partenariat était aussi l'occasion de remettre les prix du Festival Cheval et Handicap, projet pédagogique proposé aux centres équestres franciliens et à leurs cavaliers en situation de handicap sous forme de concours vidéo.

Les vidéos étaient réparties en 4 thèmes : outil pédagogique adapté, médiation, humour et compétition. Enfin, le prix du public était décerné à la vidéo ayant comptabilisé le plus de « J'aime » sur la chaîne Youtube du CREIF.



CREIFXLPEJ

CATÉGORIE HUMOUR



Le Touring club de France et l'association « Le cheval pour sourire »

CATÉGORIE DISCIPLINES



L'USMT et l'ESAT « les Néfliers »

CATÉGORIE OUTILS PÉDAGOGIQUES



L'association « Le Pied à l'Etrier » exæquo avec l'association « Médiation animale d'Ile-de-France » et le centre équestre du Parc de la Poudrière

CATÉGORIE MÉDIATION

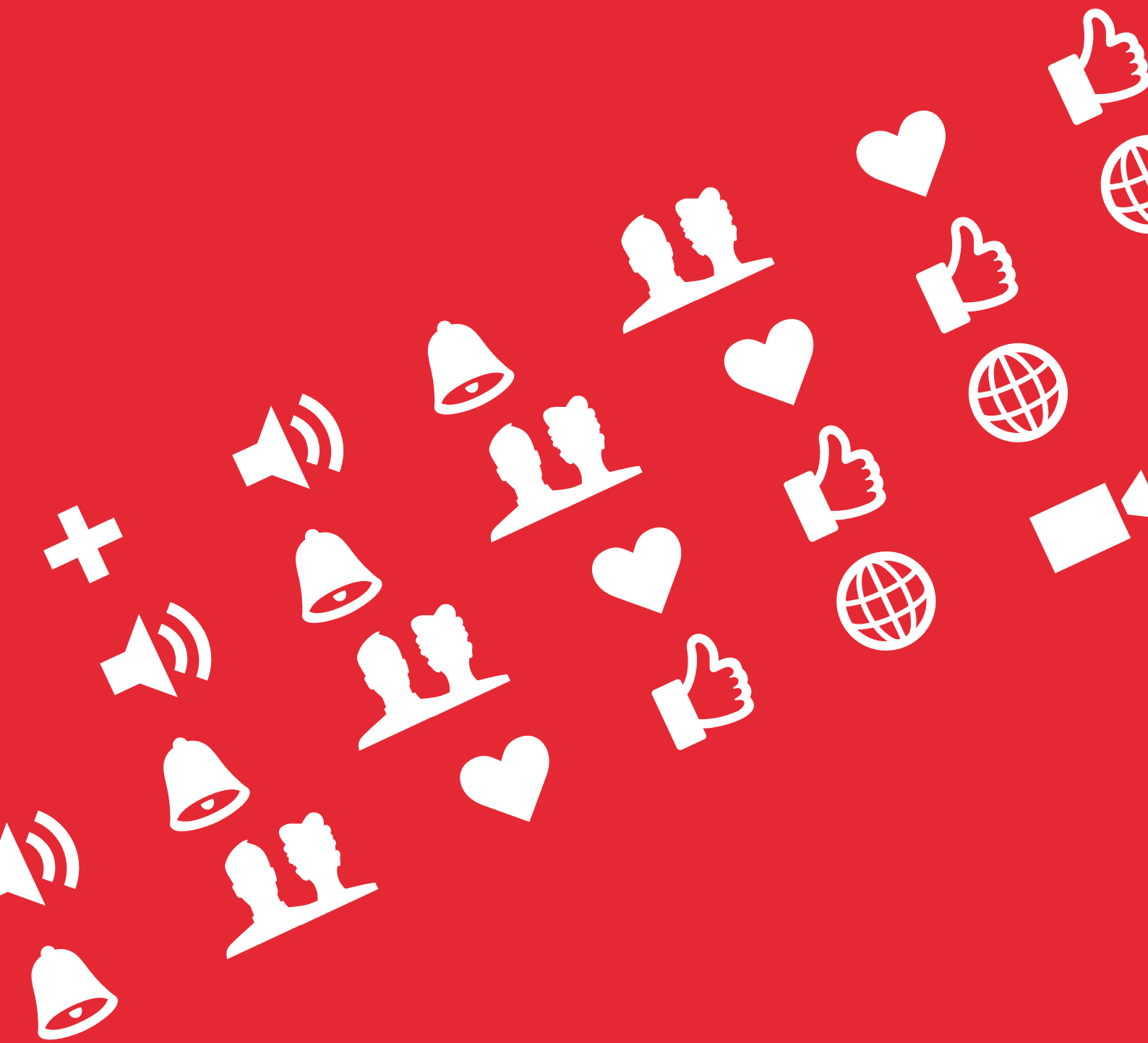



Aysel Pecker et le Haras de la Fontaine Cyprière

PRIX DU PUBLIC



Le Touring club de France et l'association « Le cheval pour sourire »





ACCÉDEZ DIRECTEMENT AU SUJET DE
VOTRE CHOIX EN CLIQUANT SUR LES
NUMÉROS DE PAGES

SPORT

■ APPEL À CANDIDATURE	■	PAGE 14
■ GÉNÉRALI OPEN DE FRANCE	■	PAGE 15
■ GRAND RÉGIONAL CSO	■	PAGE 16
■ RÉSULTATS DRESSAGE	■	PAGE 17
■ OUTIL IMPACTÉVÈNEMENT	■	PAGE 19

APPEL À CANDIDATURE

CHAMPIONNATS RÉGIONAUX

Nous vous en parlions dans notre précédente édition. Afin de préparer la saison sportive 2022-2023, le Comité Régional d'Équitation d'Ile de France lance un appel à candidature pour les championnats régionaux.
Un circuit de CSO qui se coure en équipe !

Afin de permettre aux clubs d'organiser au mieux leur calendrier sportif, le CREIF souhaite remettre dès la rentrée l'agenda prévisionnel des championnats 2023.

Plus de 90% des championnats franciliens sont donc délégués aux clubs de la région. Obtenir un label attribué par le CREIF est un gage de qualité pour votre club mais également l'assurance de nombreux partants.

Si vous souhaitez organiser un Championnat Régional, il vous suffit de nous envoyer votre acte de candidature.

Ainsi, vous trouverez le :

[cahier des charges](#)

[l'acte de candidature](#)

CIRCUIT OU CHAMPIONNAT RÉGIONAL

SAISON 2022-2023

ACTE DE CANDIDATURE

A RETOURNER AVANT LE 30 JUILLET 2022



Pour proposer vos dates, merci de nous retourner l'acte de candidature ainsi que le cahier des charges renseignés et signés.

ATTENTION : ces éléments sont à envoyer au CREIF avant le 20 Juillet 2022 : creif@cheval-iledefrance.com

Le Comité Régional d'Équitation d'Ile de France se réserve l'organisation des Championnats Régionaux Enseignants.

Pour tout renseignement, vous pouvez contacter le CREIF

Tel : 01 47 66 10 08

Mail : creif@cheval-iledefrance.com

GÉNÉRALI OPEN DE FRANCE

COCKTAIL DU CREIF

Cette année marque le retour de ce moment fort et intense en émotions qu'est Generali Open de France et ces jours-ci, l'impatience monte de retrouver le parc équestre fédéral en fête !

Nous vous l'annonçons dans l'édition précédente, pour marquer le coup et célébrer le retour de ce bel évènement ensemble, le CREIF convie les coaches et leur staff ainsi que les officiels de compétition franciliens prenant part au GOF à un cocktail dînatoire.

Le 1er cocktail se tiendra le mercredi 13 juillet, à l'occasion de la semaine poney (malheureusement, les inscriptions sont maintenant closes). Nous en profitons pour remercier tous ceux qui ont déjà répondu présents ! Nous avons hâte de partager ce moment placé sous le signe de la convivialité, du partage et de la bonne humeur avec vous !

Mais heureusement, on récidive durant la semaine cheval où nous vous donnons rendez-vous le **mercredi 27 juillet** ! et il n'est pas encore trop tard pour s'inscrire !

Vous êtes tous attendus pour partager vos exploits durant ces championnats autour d'un verre !

[Inscrivez-vous](#)

Le CREIF souhaite à tous les participants et encadrants, de la réussite, de beaux moments de sport et surtout, du plaisir sur ces championnats ! Bonne chance à tous !



LES COULEURS FRANCILIENNES BIEN REPRÉSENTÉES AU GÉNÉRALI OPEN DE FRANCE

L'Ile-de-France est la 1ère région en termes d'engagements. Pas moins de 2414 cavaliers qui prendront part aux championnats de France sur ces 2 semaines, toutes disciplines confondues (1390 engagés franciliens sur la semaine poney et 1022 sur la semaine cheval).

Ce sont les départements des Yvelines (334 engagés à la semaine poney et 229 à la semaine cheval), les Hauts-de-Seine (312 engagés à la semaine poney et 244 à la semaine cheval) et la Seine et Marne (289 engagés à la semaine poney et 177 à la semaine cheval) qui sont en tête en termes d'engagements.

GRAND RÉGIONAL CSO

LES ÉTAPES 2022

LE GRAND RÉGIONAL DE CSO BAT SON PLEIN !

Voici les étapes qu'il reste :

- 16 et 17 juillet 2022 – Haras de Monthomé (77)
- 17 et 18 septembre 2022 – Ozoir la Ferrière (77)
- 24 et 25 septembre 2022 – Magnanville (78)
- 1 et 2 octobre – Liverdy (77)

Finale – 22 et 23 octobre 2022 – Haras de Jardy (92)

Suivez l'actualité du Grand Régional de CSO sur le site www.grandregional.cheval-iledefrance.fr

Classement provisoire après la 3ème étape :

1. Equitable Coaching et Conseil : Emilie DE BAZELAIRE et Weiss HEIKE
2. Team Bourdonné : Aurore FONTAINE et Emmanuel BACHOT
3. KTE Conseil – Fiorentini : Anne-Lise CALMANO et Marine BOUET ERBIN
4. Team Blumenfeld : Alban MICHAUD et Flavie DURANT
5. En Cadence : Aurélie BERGERON et Juliette MALLET
6. Paddock Sports – THS Coaching : Caroline DUSSAULT et Anne-Gaëlle DALAGE
7. Espelombe : Juliette HENRY et India DUCAY
8. Capable de tout : Fanny SALMON et Forent WEBER
9. Acrodream : Anne-Solène BACKES et Dorothée WAELES
10. Hoya Team : Julien LOISEAU et Gaelle DA CUNHA
11. Haras Du Val 1 : Océane MOURET et Lauréline DEPIENNE
12. Gradianira : Nathalie WATINE et Julie WATINE
13. Haras Du Val 2 : Alexandra DESPORTES et Céline COLOMBANI
14. Eventail : Olympia CHARTIER et Clémentine BULOT
15. Etrier de Paris : Sébastien BROGNIEZ et Caroline HUBER
16. The Sunshines : Juliette D'ORGEIX et Filippo LO FRANCO
17. Les sourires de pégase – Paddock Sports : Benjamin ROMBAUT et Salomé QUEME
18. Les Sosies d'Eloge : Lara GEGU et Marine PERNEL
19. Les bulles d'oxygène : Aurélie HERVIEUX et Marie-Odile VARIN
20. VL : Emmanuel SEMO et Carlotta SACCHETTINI
21. Team Unilabs d'élope : Axelle CANARD et Eve REDELE
22. Ami-Ball For Lesly : Mélanie HARLAUX et Sabrina DAVID
23. Julien Frugier Maréchal : Coraline FOURNIER et Katia DE WIT
24. Micaconseils 2 : Claire PRIOU et Mathilde SABAROTS
25. Les fermetures de la Maison : Mathis CHANCEREL et Pascal CHANCEREL
26. PSR Ladies : Elora BOURGAULT et Morgane CAUSIN
27. France Galop : Aurore LASTEL et Marvin LECANU
28. GC Team : Ludivine COLARDELLE et Eva GOLENKO
29. Monoprix : Célia JALIBERT et Nathalie BOUTON
30. Team CLB Tabby Gris : Céline BAUGUITTE et Sophie MONTIER
31. Astéria Expertise : Lucie DESPRAT et Cyril CARISEY
32. Micaconseils 1 : Claire PRIOU et Cécilia BROGNIEZ
33. Equidiva : Nina LATOUR et Nora ROTMAN

[Suivre l'évolution du classement](#)

RÉSULTATS DRESSAGE

GRAND RÉGIONAL & CHAMPIONNAT RÉGIONAL

GRAND RÉGIONAL DE DRESSAGE

AMATEUR ÉLITE :

- 1 VAN GAMPELAERE Lucie et DONDOLO DUSEIGNEUR
- 2 BLOSSIER Prescilla et CONIL RLH

AMATEUR 1 :

- 1 BALLOY Louise et VAROUM DE LACKE
- 2 MAISONNEUVE Coralie et CAITLIN'S BOY
- 3 HELLLBORG Johanna et FERRINO



Amateur 1

AMATEUR 2 :

- 1 GRALL Laure et CRISTAL DE THAIS
- 2 LOURDELLE Angélique et BROUTILLE DE BRIX
- 3 BROCHON Charlotte et CANTANO DES CRISTOS



Amateur 2

AMATEUR 3 :

- 1 WEISS Heike et FORTUNE DE FERTE
- 2 TAUPIN Laura et ULYSSE D'ESPOIR
- 3 GANNEAU Maud et UCLA DES NEPLIERS



Amateur 3

CHAMPIONNAT RÉGIONAL DE DRESSAGE

AMATEUR ÉLITE :

- 1 RADISZEWSKI Colleen et EVARISTUS SVU
- 2 MICHAUD Anna Maroussia et FELLOW
- 3 VAN GAMPELAERE Lucie et DONDOLO DUSEIGNEUR



Amateur élite

AMATEUR 1 :

- 1 LEBORGNE Ambre et BELTMEYER LINARDO
- 2 DUCROT Agathe et FOREVER DE PIC
- 3 VOISIN Aurore et CHAMPAGNIER DE LUXE



Amateur 1

AMATEUR 2 :

- 1 MANK Catherine et JAMAICA
- 2 PETIT Marine et TWISTER DE CHATENET
- 3 VOUIN Clarisse et LAST CALL Z



Amateur 2

AMATEUR 3 :

- 1 LEBORGNE Anouck et VICTORIOUS CONSTANTINA
- 2 WEISS Heike et FORTUNE DE FERTE
- 3 MARTIN BERTRAND Tristan et CANNAN DE GOUEY



Amateur 3

OUTIL IMPACTÉVÉNEMENT

IFCE

L'IFCE a le plaisir de vous annoncer la mise en ligne de notre outil ImpactsÉvénement sur le site, accessible sur la page des outils de simulation :

[Outil ImpactÉvénement](#)

Cet outil s'adresse principalement aux organisateurs d'événements équestres sportifs. Il permet d'obtenir, en quelques minutes et à partir de données faciles d'accès sur l'événement :

- Une estimation de l'impact économique
- Des préconisations personnalisées d'ordre économique, social et environnemental

Il est composé de quatre volets :

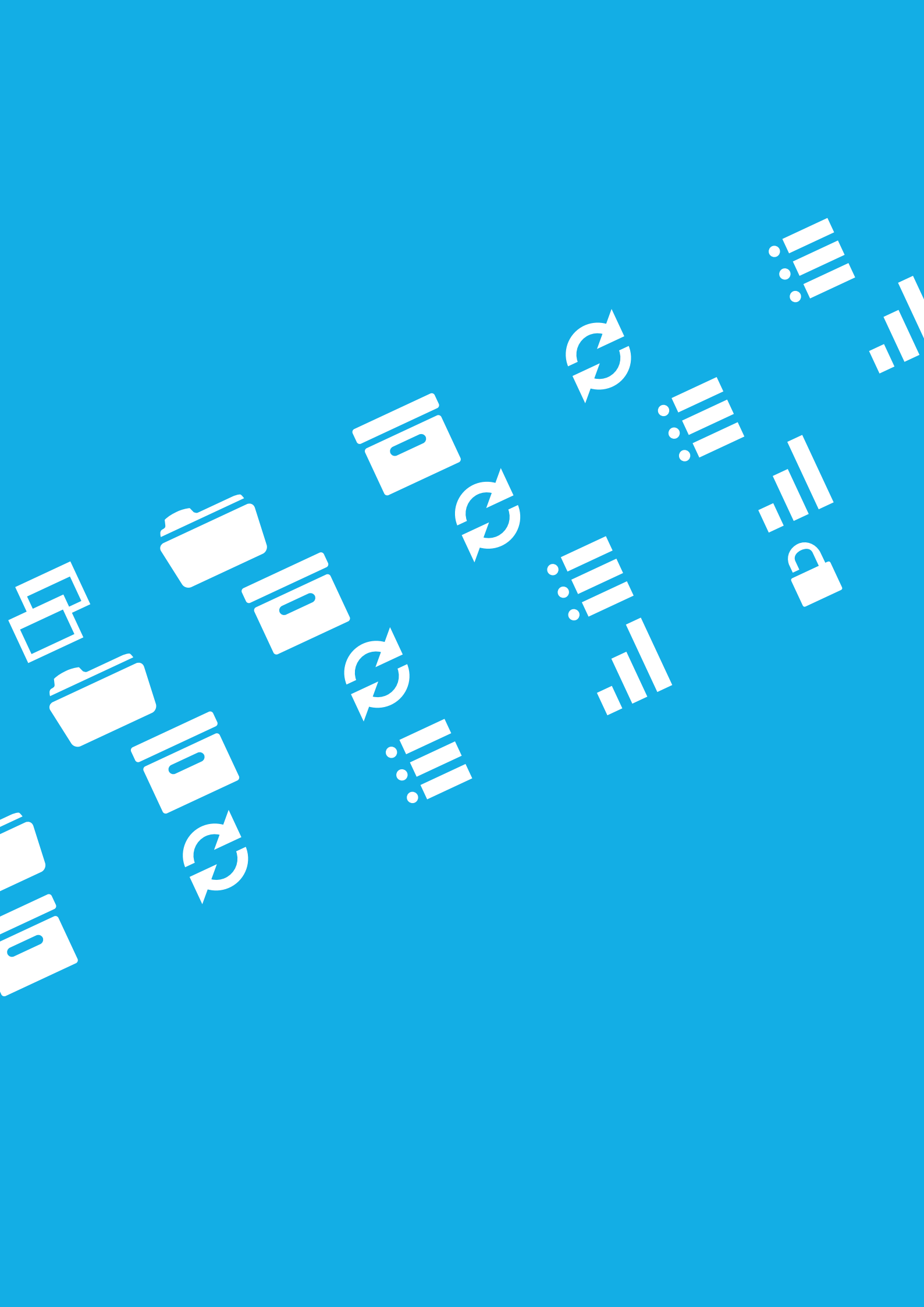
- Le premier permet de réaliser en quelques minutes une évaluation de l'impact économique de votre événement.
- Les trois autres permettent d'obtenir des préconisations personnalisées d'ordre économique, social, et environnemental pour optimiser les impacts de votre événement.


Chaque volet peut être rempli de manière indépendante. Vous pouvez utiliser l'outil avant ou après votre événement à condition de disposer des données nécessaires.

Il concerne **les événements internationaux, nationaux ou de plus de 600 engagés.**

N'hésitez pas à faire circuler l'information !







ACCÉDEZ DIRECTEMENT AU SUJET DE
VOTRE CHOIX EN CLIQUANT SUR LES
NUMÉROS DE PAGES

FORMATION

FORMATION PROFESSIONNELLE [PAGE 22](#)

FORMATION CONTINUE [PAGE 23](#)

FORMATION PROFESSIONNELLE

DATES D'EXAMENS

FORMATION PROFESSIONNELLE – DATES DE VETP

La Validation des Exigences Technique Préalables ou VETP est le premier pas pour une entrée en formation BPJEPS.

PROCHAINES DATES :

- 15 juillet 2022 : Riderland (91)
- 21 juillet 2022 : UCPA Bois-le-Roi (77)
- 24 août 2022 : La Courneuve (93)
- 29 août 2022 : Haras de Jardy (92)
- 14 septembre 2022 : UCPA La Courneuve (93)
- 15 septembre 2022 : UCPA La Courneuve (93)
- 26 septembre 2022 : Haras de Jardy 2022

[Télécharger la fiche d'inscription](#)



DATES DE VEP

PROCHAINES DATES :

- 5 septembre 2022 : Domaine de Lipica (77)
- 24 octobre 2022 : CE de Jablines (77)
- 21 novembre 2022 : CE de Jablines (77)

[Télécharger la fiche d'inscription](#)

DEJEPS : DEVENEZ ENTRAINEUR

Le Diplôme d'État de la Jeunesse, de l'Education Populaire et des Sports – DEJEPS – spécialité Perfectionnement sportif, diplôme de niveau V, niveau qui n'existait pas dans la filière des BEES, certifie des compétences de conception, coordination et mise en œuvre d'un projet de perfectionnement dans une des disciplines olympiques : progression technique et entraînement du couple, formation, travail et suivi du cheval, organisation de compétition.

DES JEPS MENTION EQUITATION : DEVENEZ INSTRUCTEUR

Évoluer, réaliser un projet professionnel, se former à un diplôme de niveau VI (équivalent BEES 2°) est maintenant possible !

Offrez à vos enseignants BPJEPS, BEES 1... une véritable évolution avec ce nouveau diplôme. La formation est parfaitement compatible avec un emploi.

Contact - Rachel Seris : rseris@cheval-iledefrance.com

FORMATION CONTINUE

SAISON 2022 - 2023

Des journées de formation professionnelle continue sont organisées tout au long de l'année par le CREIF à destination des enseignants, élèves en formation, dirigeants et salariés de structures franciliennes. L'offre évolue tout au long de l'année et le calendrier pour 2022-2023 est en cours d'élaboration.

Tenez vous au courant de toutes les formations proposées

En attendant, le planning complet, nous voulions malgré tout vous donner un petit aperçu de ce que cette nouvelle année vous promet. En effet, avec 80 jours de formation et 50 thématiques, il y a de quoi faire !

Les thématiques sont diverses : ride and run, CSO, préparation mentale...

POUR LES PREMIÈRES DATES CONFIRMÉES :

- 3 octobre 2022 : CSO avec Jacques Bonnet
- 4 octobre 2022 : Préparation mentale
- 7 novembre 2022 : bitfitting

Et bien sûr, des nouveautés avec des formations traitant du handicap et de la diversité, de la maréchalerie, bitfitting, voltige ou encore la gestion des conflits.

Contact - Marie Diebold : mdiebold@cheval-iledefrance.com







ÉQUITATION D'EXTÉRIEUR

ÉQUIRANDO 2022

PAGE 26

TOUR DE L'ÎLE DE FRANCE

PAGE 28

ÉQUIRANDO 2022

29 AU 31 JUILLET

Du 29 au 31 juillet, l'édition 2022 de l'Equirando se déroulera dans la région des Hauts-de-France. Il s'agit du plus grand rassemblement européen de tourisme équestre regroupant cavaliers et meneurs pratiquant l'équitation de pleine nature. L'Equirando invite à la découverte à cheval d'un territoire et entremêle patrimoine, gastronomie, festivités et partage.

Plusieurs centaines d'équirandins prendront bientôt le départ de cette incroyable aventure.

PRÉSENTATION DU PROGRAMME

Le programme de cette 54ème édition s'annonce riche et palpitant ! 3 jours de fêtes pour tous les passionnés venus des 4 coins de la France pour prendre part à cet événement exceptionnel ! Après avoir parcouru plus de 100 km, les Equirandins profiteront de spectacles, d'animations et démonstrations. Avec en bonus, un J-1 100% francilien. Le CREIF et les CDE vous préparent une soirée inoubliable pour les clubs et cavaliers franciliens le jeudi 28 juillet au Bodoage.

Vendredi 29 juillet

- Accueil du public en musique
- Ouverture de 3 jours de festivités
- Distributions des cadeaux de bienvenue aux participants
- Repas et spectacle



Samedi 30 juillet

- Boucle équestre pour meneurs et cavaliers au cœur de la Baie de Somme
- Traditionnel défilé de l'Equirando qui travers le joli bourg de Rue
- Ouverture du village d'animations dont beaucoup seront accessibles au grand public
- Spectacle équestre en soirée présenté par les Ecuyers du Cirque Gruss

Dimanche 31 juillet

- Boucle équestre en bord de mer
- Animations au sein du village
- Démonstration « modèles et allures » des jeunes chevaux Henson »

[Plus d'informations](#)



LE PLUS GRAND RASSEMBLEMENT EUROPÉEN DE TOURISME ÉQUESTRE

EQUIRANDO

2022

En Baie de Somme



EQUIRANDO.COM

LE TOUR DE L'ÎLE DE FRANCE

CIRCUIT DE RADONNÉE

Après le succès de l'édition de 2019 de l'Equirando qui s'était déroulé en Ile-de-France, le CREIF a décidé de profiter de cet élan et a décidé d'entreprendre la pérennisation des itinéraires d'approche empruntés tant par les équirandins que par l'Equirando « club ».

Aussi, il a été décidé d'établir sur ces bases un Tour d'Ile de France, grand périphérique régional. Ce circuit de randonnée à cheval sera fractionné en étape d'une journée et jalonné d'hébergements, de haltes et de zones d'abreuvement dument identifiés pour les chevaux et leur cavalier.

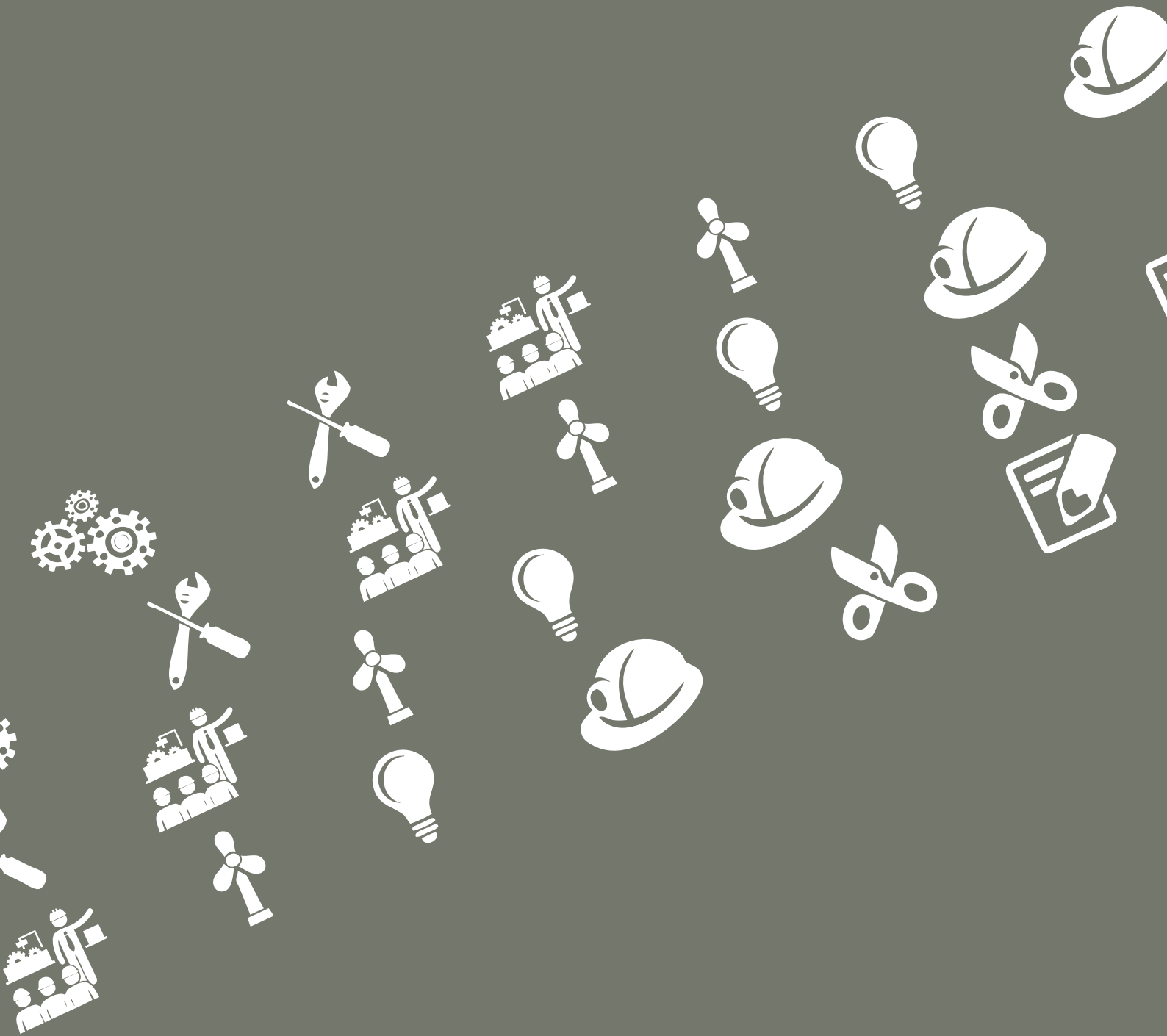
Les contraintes administratives à la création de ces itinéraires sont lourdes mais incontournables pour assurer l'existence de ces parcours dans le temps, permettant ainsi aux acteurs de la filière d'investir et de créer une activité durable. Une fois les itinéraires reconnus et inscrits au PDIPR, il nous faut écrire les pas à pas, tant touristiques que spécifiquement cheval, vérifier l'existence des infrastructures logistiques avant de soumettre les éléments aux autorités départementales. C'est uniquement après leur validation et officialisation que le balisage définitif et la communication pourront intervenir.

En plus de ces difficultés, il y en a eu une autre plus grosse qui s'es ajoutée, à savoir la crise que l'on connaît. De ce fait, le projet pris du retard mais a malgré tout connu, ces derniers mois, de belles avancées.

Dans un premier temps, ce circuit fera près de 600 km dans les Yvelines, l'Essonne, la Seine et Marne et le Val d'Oise. Ensuite, l'objectif est de continuer ce maillage et d'y ajouter des boucles et des itinéraires vers des monuments à visiter ou des lieux particuliers.









ACCÉDEZ DIRECTEMENT AU SUJET DE
VOTRE CHOIX EN CLIQUANT SUR LES
NUMÉROS DE PAGES

COMMISSIONS

PROJETS 2023

CIRCUIT DE RADONNÉE

Avec la fin de la saison et les préparatifs pour la saison prochaine, on parle forcément projet et plus particulièrement les projets des commissions.

Le 23 juin dernier, nous avons réuni tous les présidents de commission. L'objectif était bien entendu de solidifier la cohésion entre tous les volets de l'équitation en Ile-de-France mais aussi aborder le sujet de l'année prochaine, quelle est la direction dans laquelle elles veulent aller ? Comment elles souhaitent travailler ? Comment cela va alimenter l'équitation francilienne ? Et surtout comment le CREIF peut les aider ?

COMMISSION CSO

Plus on s'approche de la date fatidique plus les Jeux Olympiques prennent de l'ampleur. Et pour soutenir cet évènement exceptionnel, créer une émulsion autour de notre sport et de sa place aux Jeux, la commission CSO souhaite créer un obstacle aux couleurs des Jeux.

COMMISSION DRESSAGE

Dans la même optique que la commission CSO, la commission dressage souhaite investir dans une lice aux couleurs des JO 2024.

COMMISSION SPECTACLE

Nous avons de nombreuses opportunités en Ile-de-France. La commission spectacle souhaite donc en tirer parti et organiser des sorties spectacles (Gruss, Chantilly etc).

COMMISSION VOLTIGE

La commission voltige et ses projets ont toujours beaucoup nourri l'évolution de la discipline en Ile-de-France. Cette saison, le projet serait d'acheter un cheval mécanique afin d'aller encore plus loin dans le développement de cette discipline et d'augmenter les possibilités de progression des cavaliers.



COMMISSION AMAZONE

DÉCOUVERTE

La commission Amazone a pour vocation de faire découvrir, développer et intégrer cette manière de monter aux autres disciplines.

Ce n'est pas une discipline à proprement parler mais une manière de monter ce qui nous permet d'avoir la possibilité de pouvoir participer à la plupart des compétitions officielles : dressage, CSO, CCE, Hunter... La monte en amazone n'est pas plus « difficile » que de monter de manière « classique » comme on peut souvent l'entendre. Cela s'apprend, comme tout type d'équitation, avec un bon encadrement.

Pour cela, le CREIF met en place une formation amazone pour les enseignants avec expert fédéral et cela gratuitement. Il est aussi possible d'organiser des stages d'initiation dans vos clubs, permettant ainsi de diversifier ainsi vos offres de stage

PROCHAINE ÉCHÉANCE :

Samedi 5 novembre - championnat de France Amazone à Jardy

- Club 2 grand prix et club 2 libre
- Amateur 3 grand prix et Amateur 3 libre.

LES PROJETS POUR 2023

- Grand rassemblement amazone de plusieurs pays à Carcassonne
- Organisation du championnat de France amazone
- Stages découvertes
- Plusieurs sessions de passage de galop



LES ACTUALITÉS DES C.D.E.

COMITÉS DÉPARTEMENTAUX D'ÉQUITATION

